

2023年7月3日  
九州旅客鉄道株式会社

## 久大本線の大雨による線路災害に伴う運転見合わせ等に関するお知らせ

連日の大雨により、九州各地で運転見合わせや大幅な列車遅延等が発生し、お客さまにはご迷惑をおかけしております。

今回の大雨の影響で久大本線の一部区間において、道床流出および切取崩壊等の被害が発生し、復旧に時間を要する見込みです。お客さまにはご不便をおかけいたしますが、ご理解くださいますようお願いいたします。現時点における、久大本線の被災状況等につきましてお知らせいたします。

### 1 被災状況（詳細は別紙をご参照ください）

久大本線 豊後森駅～由布院駅間で合計20件の被害を確認しております。内訳は以下の通りです。

- ・道床流出 7件の被害
- ・切取崩壊 3件の被害
- ・その他（線路冠水、築堤崩壊など）10件の被害

### 2 今後の運転見直しについて

- ・当面の間、豊後森駅～由布院駅間で運転を見合わせます。
- ・運転再開時期は7月下旬を見込んでおりますが、今後の天候状況により、復旧見込みが変わることがあります。
- ・運転見合わせ区間においては、臨時ダイヤによるバス輸送を検討しています。  
※詳細は決まり次第、別途お知らせいたします。

### 3 特急列車の運転について

- ・特急「ゆふいんの森」につきましては、当分の間、全列車運休します。  
【運休】特急ゆふいんの森1号～6号（※ゆふ73号、74号含む）
- ・特急「ゆふ」につきましては、本日より以下のとおり運転区間を変更して運転するとともに、臨時列車を運転しています。

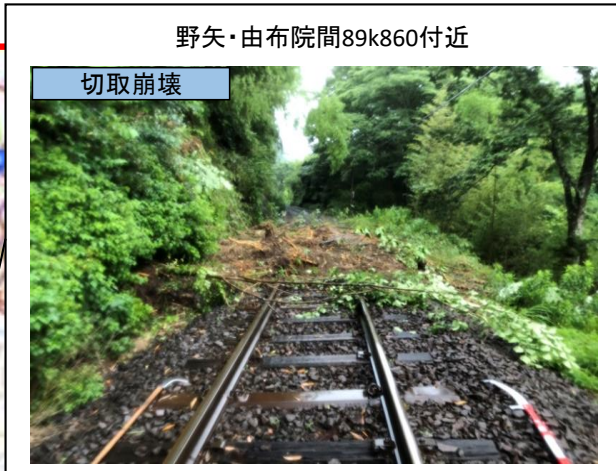
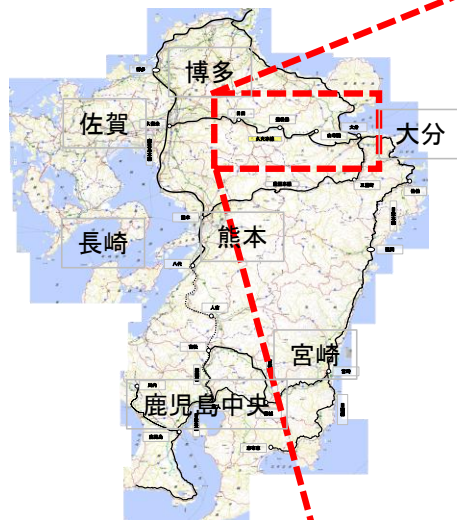
#### 【特急ゆふ号の運転について】

- ・特急ゆふ1号、3号、5号 博多～日田間を運転（※所定時刻）
- ・特急ゆふ2号、4号、6号 日田～博多間を運転（※所定時刻）

#### 【臨時列車の運転について】

- ・特急ゆふ81、83号 由布院～別府間を運転（※ゆふ1号、3号の時刻）
- ・特急ゆふ82号 大分～由布院間を運転（※ゆふ2号の時刻）
- ・特急ゆふ84号 別府～由布院間を運転（※ゆふ4号の時刻）

# 2023年6月30日-7月1日の大雨による主な災害発生箇所



【被災件数】  
○久大本線  
豊後森～由布院

- ・道床流出7件
- ・切取崩壊3件
- ・その他(線路冠水、築堤崩壊など)10件