

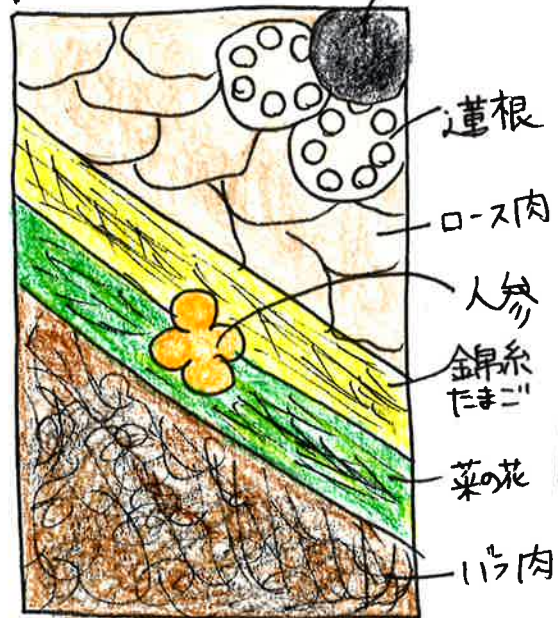


# 熊本ぐるめ

熊本駅で販売  
馬尺弁

彩りも豊か  
お弁当

## 阿蘇赤うし弁当



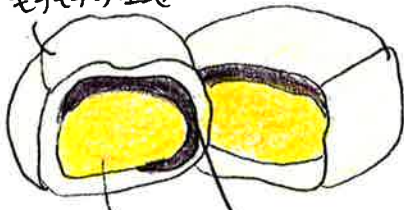
牛肉なのにヘルシーであさりしている  
阿蘇赤うしの焼肉がメインの  
馬尺弁です。バラとロースでそれぞれ  
タレの味つけも違い、甘いタレがからまった  
柔らかい牛肉は、ご飯によく合います。

## 長寿庵

スイーツ

### いきなり団子

モチモチの生地



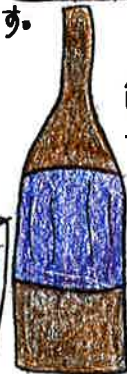
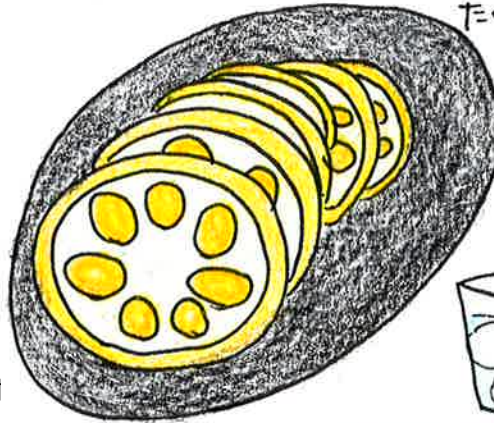
唐芋 あんこ

ズッシリと重量感があり  
満足なお菓子です

熊本県産の唐芋と  
あんこ小麦粉の皮で  
包んだお菓子。  
熊本の一般家庭でも作られている  
郷土菓子で、急な来客でも  
「いきなり(すぐ)」作って出せる  
ことから名付けられたと言われて  
います。  
ホクホクした唐芋とあんこがよく合う  
素朴な味です。

## 元祖 お土産 森からし蓮根

熊本城桜の馬場桜の小路には  
熊本県下の特徴のある名店が並び、  
中でもおすすめなのが熊本の代表的な  
郷土料理「からし蓮根」。  
レンコンの食感とピリッとしたからし味の  
味わいにお酒がとんとんすすみます。  
元祖は、病弱であら殿様への健康食と  
して作られたものなので体に良い成分が  
たくさん含まれてます。



熊本の焼酎と  
一斉者にどうぞ



郷土料理

## 紅蘭亭

タイピーエン

## 太平燕

福建華僑が  
九州に渡ってきた際  
創作した中華風の  
郷土料理。

熊本では、学校の給食  
でもできるとうです。

野菜や肉、海魚、卵が入った春雨  
スープで麺は春雨です。具だくさんで  
食心ごたえがあります。  
スープは鳥がらと豚骨であさり  
してあります。

JR九州

# 鉄

# 聞

発行日 2016年5月25日

Vol. 42 発行人

九州旅客鉄道株式会社  
東京支社 金沢編集長

〒100-0014  
東京都千代田区永田町2-12-4  
赤坂山王セタービル9F