



中央区薬院。  
都心に住まう。

# Environment

## 中央区に暮らす。都心生活を満喫する。

天神や大名、今泉といった福岡市の人気エリアも徒歩圏内。ショッピングや通勤・通学にも便利な交通機関も充実。また、お洒落なカフェやレストランなどが点在する浄水エリアにも近く、都心を愉しむ場所「薬院」ならではの暮らしがここからはじまります。



### Shopping

イマート新鮮食品館薬院パルメー	徒歩1分(約80m)
ローソン薬院四丁目店	徒歩1分(約80m)
ボンラバス薬院店	徒歩3分(約220m)
サニー警固店	徒歩10分(約740m)

### Bank

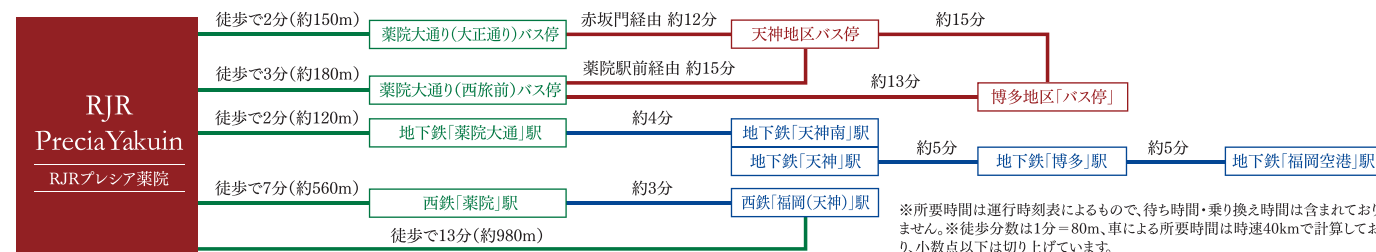
西日本シティ銀行薬院支店	徒歩2分(約100m)
福岡銀行薬院支店	徒歩2分(約160m)

### Community

薬院公園	徒歩5分(約400m)
コナミススポーツクラブ福岡天神	徒歩10分(約750m)
福岡市中央図書館	徒歩12分(約950m)
中央区役所	徒歩14分(約1,080m)

### Hospital

浄水通りクリニック	徒歩1分(約80m)
ウイメンズヘルスケア薬院	徒歩2分(約120m)
秋本病院	徒歩4分(約260m)
福岡通信病院	徒歩4分(約290m)



# Equipment

## こだわりの機能性を設備・仕様に採用しました。

毎日のことだからこそ大切にしたい。日々の生活を豊かにするこだわりの設備を採用。暮らすほどに、安心と快適さを実感していただける住まいです。

**■浴室換気暖房乾燥機**

浴室には、衣類乾燥・換気・浴室暖房ができる浴室換気暖房乾燥機を標準装備しました。

**■シャワートイレ**

洗浄、暖房便座などの機能がついたシャワートイレを標準装備。キズ汚れ、細菌に強い「ハイパーキラミック」仕様です。

**■ペーパーホルダー**

トイレには、使いやすさとデザイン性を兼ね備えたペーパーホルダーを設置しました。

**■2口コンロ**

デザイン性を備え、料理をお楽しみいただける、使い勝手のよい2口コンロを設置しました。

※D・Eタイプは、グリル付であるため、デザイン及び形状が異なります。

**■エアコン**

各住戸に1台、エアコンを標準装備いたしました。

**■マルチコンセント**

ケーブルを繋いでインターネットをお楽しみいただけるマルチメディアコンセントを設置しました。

**■カラーモニター付インターホン**

訪問者をカラーモニターテレビで確認できる安心の映像付オートロックシステムです。ハンズフリータイプなので大変便利です。

**■ダブルロック**

玄関扉に2カ所の鍵を設置し、ピッキングなどの不正解錠に防犯効果のあるダブルロックを採用しました。

**■ディンプルキー**

玄関キーには、防犯性に優れたディンプルシリンダーキーを採用。複雑な構造と約120億通りものキーパターンにより複製は困難です。

※メーカー調べ

**■EVホールモニター**

1階エレベーターホールにはエレベーター内を映し出す防犯モニターを設置。エレベーターの使用も安心です。

**■宅配ボックス**

宅配物の受け取りが不在で出来なくても、一時的にその宅配物を保管できる宅配ボックスを設置しました。

**■洗面化粧台**

三面鏡(B・Cタイプは二面鏡)の裏には、収納棚を設置。化粧小物や洗面まわりの品々を整理することができ、パウダールームをいつもきれいに保ちます。

**■防犯カメラ**

1階の共用部には計5台の防犯カメラを設置。居住者を24時間見守り、不審者の侵入を防ぎます。

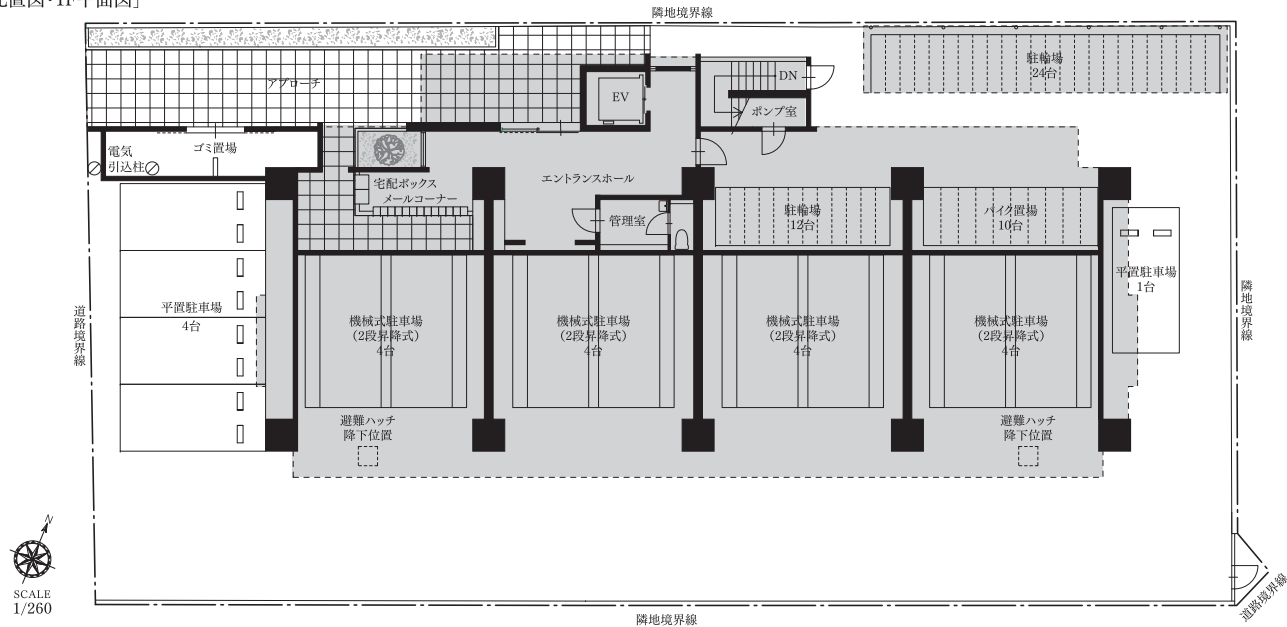
**■インターネット(常時接続サービス)**

光ファイバーを導入。快適なインターネットをお楽しみいただけます。

- ◎NTTメディアサプライ(株)(NTT西日本100%出資グループ会社)によるインターネットサービス。
- ◎マルチコンセントにケーブルを差し込むだけで24時間いつでも使い放題。(オプションを除く)
- ◎LAN配線(最大100Mbps)による高速安定通信を実現。
- ◎各住戸にメールアドレス6個(メール容量50~300MB)まで無料。
- ◎その他サービスについては、別紙資料をご参照ください。

# Plans

[敷地配置図・1F平面図]



## Floor design

[2~6F] グレースナチュラル

Grace Natural

[7~8F] ノーブルモダン

Noble Modern

[9~10F] コンフォートシック

Comfort Chic

[11~13F] グランドプレミアム

Grand Premium

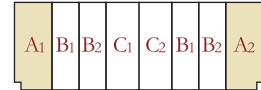


### A1 type 1LDK

■住戸専有面積 / 37.57㎡

- ◎ゆったり寛げる、贅沢な1LDKプラン。
- ◎洋室には、ツインクローゼットを完備。
- ◎うれしいシューズインクローゼット付きです。

[2~10F平面図]



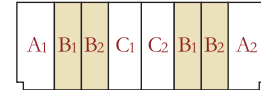
※A2typeは反転タイプとなります。

### B1 type 1R

■住戸専有面積 / 27.51㎡

- ◎シングルライフにちょうどいい収納も確保した、1Rプラン。
- ◎キッチンがうれしい2口コンロです。

[2~10F平面図]



※B2typeは反転タイプとなります。

### C1 type 1LDK

■住戸専有面積 / 33.53㎡

- ◎廊下や洋室にクローゼットを設置。
- ◎居室が独立している
- ◎収納充実の1LDKプランです。

[2~10F平面図]



※C2typeは反転タイプとなります。

### D1 type 2LDK+WIC

■住戸専有面積 / 65.26㎡

- ◎随所に収納を設けた2LDKプラン。
- ◎光と風の3面採光、角住戸。
- ◎南面の洋室にはウォークインクローゼット付き。

[11~13F平面図]



※D2typeは反転タイプとなります。

### E1 type 2LDK+WIC

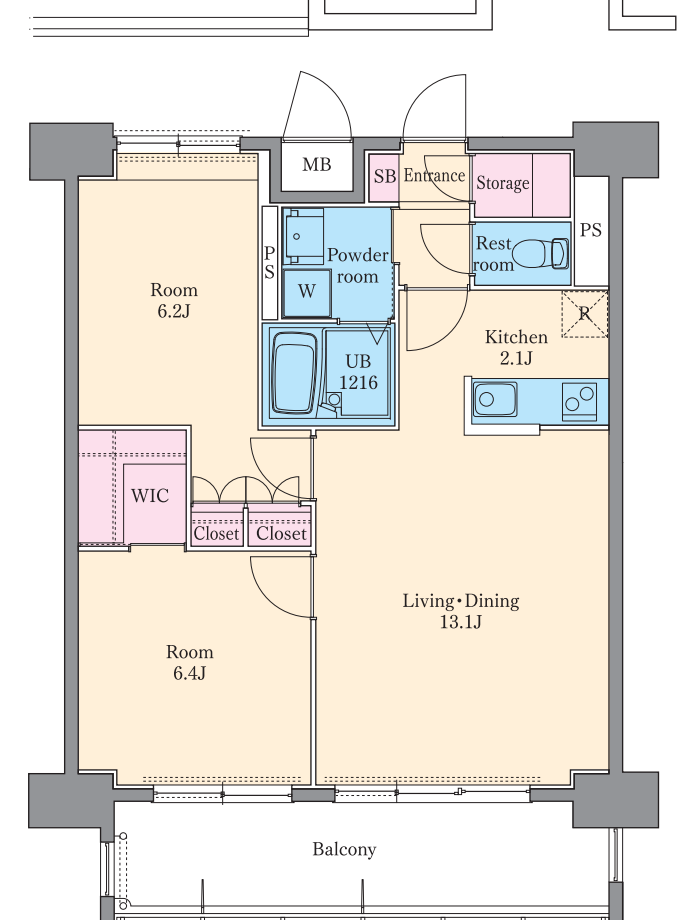
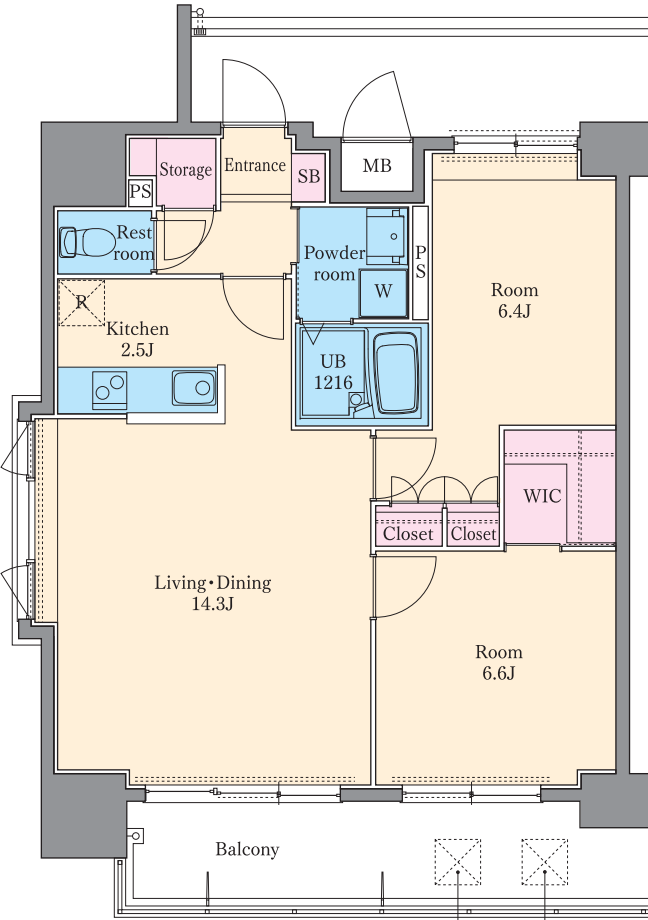
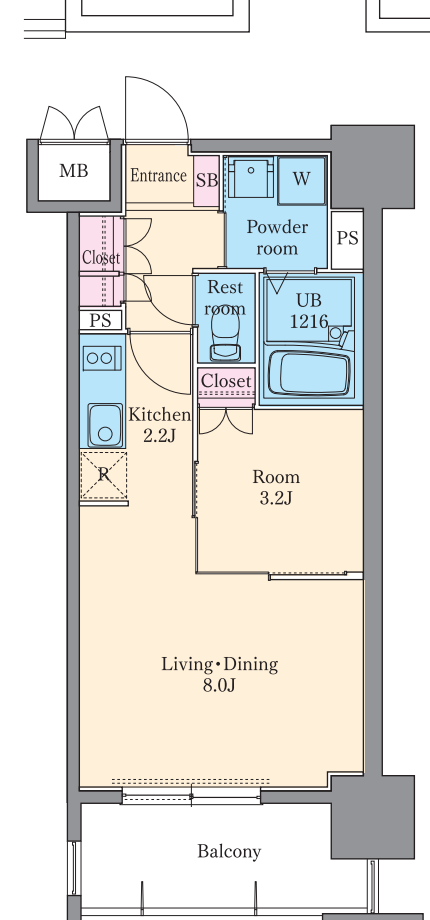
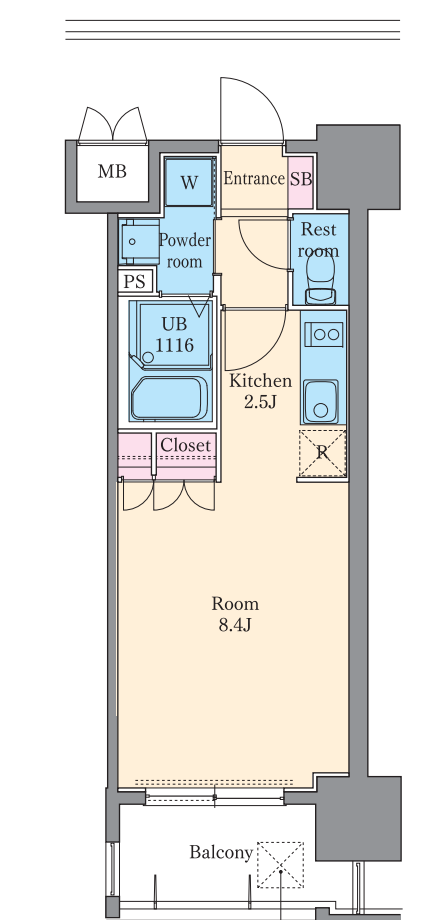
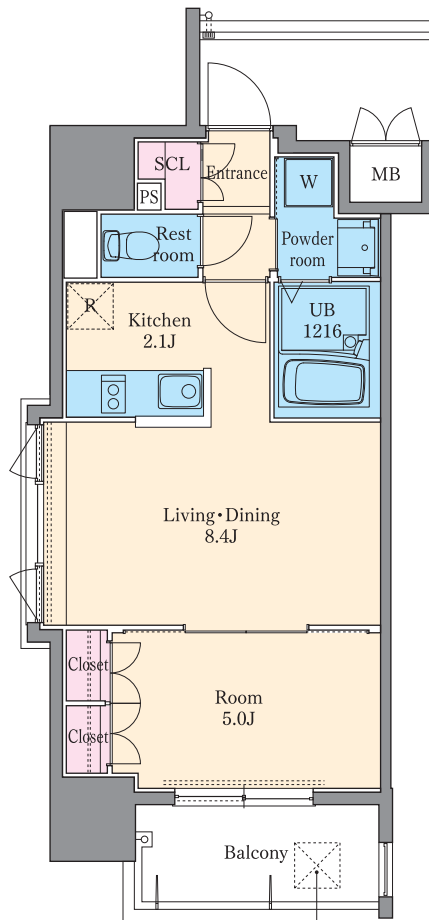
■住戸専有面積 / 61.15㎡

- ◎リビングインの洋室を2つ設けた2LDKプラン。
- ◎玄関収納やウォークインクローゼット、ツインクローゼットなど収納充実です。

[11~13F平面図]



※E2typeは反転タイプとなります。





# RJR PRECIA YAKUIN

■名称/RJRプレシア薬院■所在地/福岡市中央区薬院2丁目28番■交通/福岡市営地下鉄七隈線「薬院大通」駅徒歩2分・西鉄バス「薬院大通り(大正通り)」バス停徒歩2分■総戸数/84戸■賃貸戸数/84戸■敷地面積/791.15㎡■延床面積/3,717.70㎡■専有面積/27.51㎡(36戸)~65.26㎡(6戸)■間取り/1R~2LDK■構造・規模/鉄筋コンクリート造 地上13階建■建築確認番号/第ERI08035772号(平成20年12月12日)■敷金/3ヶ月■敷引き/2ヶ月■住宅保険/要■駐車場/21台(月額駐車料金15,750円~21,000円/税込み)■バイク置場/10台(月額駐車料金2,100円/税込み)■駐輪場/36台■賃料/月額52,000円~127,000円■共益費/月額3,500円・5,000円(D・Eタイプのみ)■事業主・貸主/九州旅客鉄道株式会社・三軌建設株式会社■媒介・管理/株式会社福住■設計・監理/株式会社醇建築まちづくり研究所■施工/株式会社さとうベネック■竣工年月/平成22年2月下旬(予定)■入居開始/平成22年3月上旬(予定)■取引条件の有効期限/平成22年3月末日※入居契約の際は、一定の基準を満たす借家人賠償責任保険へのご加入が条件となります。

〈事業主〉  九州旅客鉄道株式会社
 〈事業主〉  三軌建設株式会社

お問い合わせ・募集・管理


福岡県知事免許(10)第4459号  
(社)福岡県宅地建物取引業協会

092-712-6145  
〒810-0001 福岡市中央区天神2丁目4-15 プリオ天神ビル2F