

平成 27 年 8 月 12 日

JR九州シニアライフサポート株式会社

## 有料老人ホーム「SJR大分」 8/15 に入居募集を開始します！ あわせてモデルルームもオープン！

JR九州では福岡県外で初となる住宅型有料老人ホーム「SJR大分」を大分市にて建設を進めています。このたび、8月15日（土）に入居募集を開始し、あわせてモデルルーム及び販売センターを開設いたします。来年5月の入居開始（予定）に先立ち、アクティブで上質なシニアライフを体感できるモデルルームに是非ご来場ください。末永く安心できる充実したシニアライフのご提案をさせていただきます。

### 1. 入居募集開始およびモデルルームオープン日

平成 27 年 8 月 15 日（土）9 時（営業時間 9:00～18:00 事前にご予約ください。）

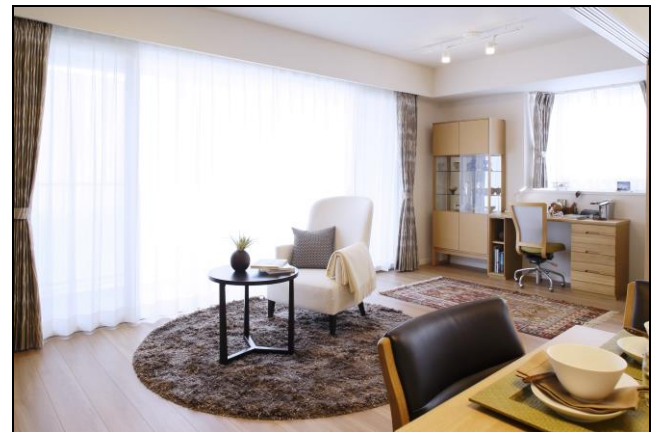
※ご不明な点は【お客さま専用ダイヤル：0120-3744-65】へお問い合わせください。

### <「SJR大分」が提供する充実したシニアライフのポイント>

- ①ゆとりあるマンションタイプの一般居室（約 40 m<sup>2</sup>～約 83 m<sup>2</sup>）と天然温泉大浴場を備えた共用施設
  - ②一般居室内にケアコールや見守りセンサーを設置し、24 時間スタッフが駆けつける安心の体制
  - ③介護居室では、安全と使いやすさを重視した居室と 24 時間常駐スタッフによる安心の見守り体制
- ※その他、建物内に介護事業所を併設し、ニーズに応じた介護サービスを提供します。詳しくは別紙をご参照ください。

### 2. 所在地

大分市要町 6 番 32 号（JR大分駅より徒歩 4 分）



モデルルーム（リビング）

## 【SJR大分について】

## ➤ 施設

JR九州グループの有料老人ホーム「SJR」ブランドの4番目となる施設であり、福岡県外では初の開発となります。交通アクセスの良い大分駅前であり、JRおおいたシティやホルトホール大分、クリニックモールが徒歩圏内に集積する、利便性と居住性に恵まれた都市型立地です。

## ➤ 一般居室（3階～8階 108室 お元気な方向け）

40㎡以上のゆとりあるマンションタイプ居室に、充実の共用施設（ダイニング、娯楽室等）をご用意。ケアコールや見守りセンサーにより、いつでもスタッフが駆けつける安心の体制を構築。将来介護が必要となった際も、介護居室への住み替えが可能です。

## ➤ 介護居室（2階 39室 介護が必要な方向け）

トイレ、洗面化粧台、介護ベッドを備え、安全と使いやすさを重視した居室（平均面積20㎡）と充実の共用施設をご用意。フロア常駐スタッフによる安心の24時間見守り体制です。

## ➤ 天然温泉大浴場

1階大浴場には、地下700mから湧出した天然温泉を引いており、ゆったりとくつろげます。

## ➤ 介護・医療体制

介護スタッフによる24時間の見守りや、併設の介護事業所（ケアプランセンター、ヘルパーステーション、デイサービスセンター）との連携、看護師による日常的な健康サポート、周辺医療機関との協力等、介護・医療面におけるサポート体制も万全です。

## 【外観イメージパース】



※内容は変更になる場合がございます。