

2015年2月2日
JRグループ

「ふくしまデスティネーションキャンペーン」の開催について

JRグループでは、2015年4月1日（水）から6月30日（火）まで、県、地元自治体、観光事業者等と連携し、「ふくしまデスティネーションキャンペーン」（以下、ふくしまDC）を開催いたします。福島県で実施するDCは、14年ぶり4回目となります。

キャッチコピー「福が満開、福のしま。」のもと、「花」「食」「温泉」「復興」を柱として、地域の特色である「桜」「歴史・文化」「自然」や地域が準備する「DC特別企画」などの魅力をお楽しみいただけるご旅行を提案いたします。また、ふくしまDCにあわせて、磐越西線での「のってたのしい列車『フルーティアふくしま』」の運転や駅からの接続交通の整備など、東北新幹線と常磐線を軸に福島県内を東西に延びる各線区を活用し、広域観光周遊ルートを充実いたします。

ふくしまの魅力を全国の皆様感じていただけるよう全県民一体となったおもてなしに取り組み、東日本大震災以降のご支援や応援への「感謝」の心でお客さまをお出迎えいたします。「福が満開」のふくしまの魅力をぜひお楽しみください。

1 キャンペーン期間 2015年4月1日（水）～6月30日（火）

2 開催地域 福島県全域

3 キャッチコピー等

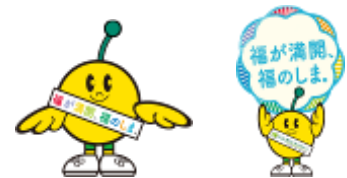
(1) キャッチコピー 「福が満開、福のしま。」

春の観光の目玉である花をはじめ、雄大で美しい自然や130を超える温泉、歴史・伝統文化、豊かでおいしい食・日本酒などの魅力と、全国からのご支援に対する感謝を込めたたくさんの笑顔で、福島を訪れる人を県民全員でおもてなしをしていきたいという気持ちを込めています。

(2) キャラクター「きびたん」

福島県の鳥「キビタキ」をモチーフにした、未来へ羽ばたく福島県の復興シンボルキャラクター

福が満開、
福のしま。



4 イベント列車の運転

ふくしまDCにあわせて、魅力的な臨時列車を運転します。のってたのしい列車「フルーティアふくしま」（磐越西線）をはじめ、魅力いっぱいの列車の旅をお楽しみください。

□のってたのしい列車「フルーティアふくしま」がデビューします。

・列車名 「フルーティアふくしま」

・運行区間 磐越西線 郡山～会津若松間

・運行開始 2015年4月25日（土）から土休日を中心に1日2往復



(イメージ)

種別	列車名	発駅・発時刻	着駅・着時刻	運転日
普通	フルーティアふくしま1号	郡山 9:40	会津若松 10:54	4/25.26.29
快速	フルーティアふくしま2号	会津若松 11:07	郡山 12:09	5/2-6.9.10.16.17.23.24.30.31
	フルーティアふくしま3号	郡山 12:43	会津若松 13:54	6/6.7.13.14.20.21.27.28
普通	フルーティアふくしま4号	会津若松 15:06	郡山 16:20	※2015年7月以降の運転日については別途お知らせします。

※「フルーティアふくしま」は、定期列車と連結して運転いたします。

※発売開始日や車内サービス等の詳細については3月上旬以降別途お知らせいたします。

※全ての座席をびゅう商品として発売いたします。きっぷのみの発売はいたしません。

□ふくしまDCのオープニングに合わせて上野東京ラインを通り横浜エリアから福島県のいわき駅まで
ストレートで行ける「つながるふくしま号」を運転します。

種別	列車名	発駅・発時刻		着駅・着時刻		運転日	編成
快速	つながるふくしま号	横浜	8:02	いわき	11:42	4/4.11	485系6両 ゆう(全車指定席)
		いわき	17:10	横浜	20:54		

□ふくしまDCのオープニングに合わせて「ばんえつ物語」の客車や青い塗装の12系客車を使用し「福島DC
Cオープニング号」などの臨時列車を磐越西線で運転します。

種別	列車名	発駅・発時刻		着駅・着時刻		運転日	編成
快速	福島DCオープニング号	新潟	9:30	会津若松	13:32	4/4.5	DL+12系7両 (全車指定席)
		会津若松	15:25	新潟	19:01		
	DL青い12系客車号	新潟	9:30	会津若松	13:32	4/11.12.25.26	DL+12系6両 (全車指定席)
		会津若松	15:25	新潟	19:01		

□磐越西線にD51が牽引する「SL福が満開ふくしま号」が力強く走ります。

種別	列車名	発駅・発時刻		着駅・着時刻		運転日	編成
快速	SL福が満開ふくしま号	郡山	8:50	会津若松	11:26	4/18.19	D51+旧型客車5両 (全車指定席)
		会津若松	13:55	郡山	17:08		

□各地のお花見スポットへ便利な臨時列車を運転します。

種別	列車名	発駅・発時刻		着駅・着時刻		運転日	編成
快速	水郡線花回廊号	水戸	8:59	磐城石川	11:16	4/18.19	キハ48系2両 クルージングトレイン (全車指定席)
		磐城石川	14:55	水戸	17:20		
	ふくしま花見山号	仙台	9:09	福島	10:25	4/11.12.18.19	485系4両 ジバンゲ (全車指定席)
		福島	14:34	仙台	15:51		

□「ばんえつ物語」の客車を使用した臨時列車を磐越西線で運転します。

種別	列車名	発駅・発時刻		着駅・着時刻		運転日	編成
快速	C61ばんえつ物語	新潟	9:28	会津若松	13:33	5/3.5.6.9.16.17.23. 24.30.31	C61+12系7両 (全車指定席)
		会津若松	15:25	新潟	19:10		
	DLばんえつ物語	新潟	9:30	会津若松	13:32	6/6.7.13.14.20.21.27.28	DL+12系7両 (全車指定席)
		会津若松	15:25	新潟	19:01		

※6/28の「DLばんえつ物語」は「福島DCファイナル号」として運転。

□大自然あふれる只見線で「風っこ只見線新緑号」を運転します。

種別	列車名	発駅・発時刻		着駅・着時刻		運転日	編成
快速	風っこ只見線新緑号	会津若松	10:15	会津川口	12:28	5/3-5	キハ48系2両 びゅうコースター風っこ (全車指定席)
		会津川口	14:03	会津若松	16:16		

□春の磐越東線沿線の新緑を味わう臨時列車を運転します。

種別	列車名	発駅・発時刻		着駅・着時刻		運転日	編成
快速	磐越東線新緑号	郡山	8:55	いわき	10:59	5/23.24	キハ40・48系3両 ふるさと(全車指定席)
		いわき	16:16	郡山	18:12		

□大宮エリアから福島県の浜街道エリアに向け「お座敷ときわ路」を運転します。

種別	列車名	発駅・発時刻		着駅・着時刻		運転日	編成
快速	お座敷ときわ路	大宮	7:21	いわき	11:14	5/30.31	485系6両 華(全車指定席)
		いわき	16:46	大宮	20:38		

□白河市で開催されるご当地キャラのイベント開催にあわせて臨時列車を運転します。(最寄駅：白河駅)

種別	列車名	発駅・発時刻		着駅・着時刻		運転日	編成
快速	ご当地キャラ白河号	福島	8:35	新白河	10:03	6/6.7	485系4両 ジバング(全車指定席)
		新白河	15:14	福島	16:42		

□新緑の景観を味わえる只見線で「風っこ只見新緑号」を運転します。

種別	列車名	発駅・発時刻		着駅・着時刻		運転日	編成
快速	風っこ只見新緑号	長岡	8:12	只見	10:41	6/6.7	キハ48系2両 びゅうコースター風っこ (全車指定席)
		只見	13:18	長岡	16:18		

□水郡線の情緒あふれる風景にレトロ感漂う車両を使った臨時列車を運転します。

種別	列車名	発駅・発時刻		着駅・着時刻		運転日	編成
快速	懐かしの水郡レトロ号	水戸	8:59	郡山	12:06	6/6.7	キハ47・48系2両 (全車指定席)

□旧国鉄急行色車両が只見の大自然の中を走ります。

種別	列車名	発駅・発時刻		着駅・着時刻		運転日	編成
快速	只見山菜満喫号	新潟	7:39	只見	10:41	6/20.21	キハ47・48系2両 (1両指定席・1両自由席)
		只見	13:18	新潟	16:54		

□ふくしまDCフィナーレにあわせて東北本線で「ELSLふくしまDC号・SLふくしまDC号」を運転します。

種別	列車名	発駅・発時刻		着駅・着時刻		運転日	編成
快速	ELSLふくしまDC号	郡山	9:54	福島	11:43	6/27.28	EL+12系5両+D51 (全車指定席)
	SLふくしまDC号	福島	15:34	郡山	17:50		D51+12系5両 (全車指定席)

5 二次交通の整備

県内の観光スポットを効率的に回っていただける観光周遊バス「びゅうばす」や、駅から少し離れた観光スポット巡りに手軽でおトクな観光タクシープラン「駅から観タクン」等を設定いたします。

(1) 観光周遊バス「びゅうばす」

福島県内の周遊に便利な観光周遊バス「びゅうばす」を12コースご用意しました(有料・事前予約制)。福島が誇る「花見山」や「三春の滝桜」を巡る“桃源郷「花見山」と日本三大桜「三春滝桜」号”(福島駅～花見山～霞ヶ城公園～三春滝桜～郡山駅～磐梯熱海温泉)、東北のお伊勢様と言われる開成山大神宮やご朱印を集める“健康祈願!会津ころり三観音ご朱印号”(郡山駅～開成山大神宮～地ビール館～弘安寺中田観音～恵隆寺立木観音～如法寺鳥追観音～会津若松駅)など、福島県内の主要観光地を結ぶ周遊ルートとしてご利用いただけます。

※ご予約はJR東日本のびゅうプラザにて承ります。

(2) 駅から観タクン

DC開催エリア内の主な駅発着の事前予約不要、定額制の観光タクシー「駅から観タクン」を福島県内で初めて3駅に設定いたしました。

観光地を気軽に周遊いただけます。

【福島県内の設定駅】

二本松駅、喜多方駅、会津若松駅

※タクシーご利用または、周辺の主な駅のみどりの窓口・びゅうプラザでタクシー券をご購入ください。

当日の購入でもご利用可能です。



(3) 駅レンタカー

観光地をめぐる旅行には、列車から降りてすぐにご利用いただける駅レンタカーが便利です。

「らくちんナビ」(追加料金不要でモデルコースをカーナビに搭載)を設定(禁煙車・Sクラス限定・台数限定)し、新白河駅・郡山駅・福島駅・猪苗代駅・会津若松駅・いわき駅出発の全14コースでご利用いただけます。

【福島県内の駅レンタカー営業所】

新白河駅、郡山駅、福島駅、猪苗代駅、会津若松駅、泉駅、いわき駅

(4) 割引きっぷ

「小さな旅ホリデー・パス」は福島エリアを含めた南東北フリーエリアの周遊に便利でおトクなきっぷです。

商品名: 「小さな旅ホリデー・パス」

発売期間: 通年

利用期間: 土・日・祝日および4月29日～5月5日、7月20日～8月31日、12月23日～1月7日の毎日

有効期間: 1日間

効力: フリーエリア内の普通列車(快速含む)の普通車自由席およびBRTが乗り降り自由です。

普通列車(快速含む)の指定席をご利用の場合には、別に指定席券が必要です。

※東北新幹線はご利用になれません。

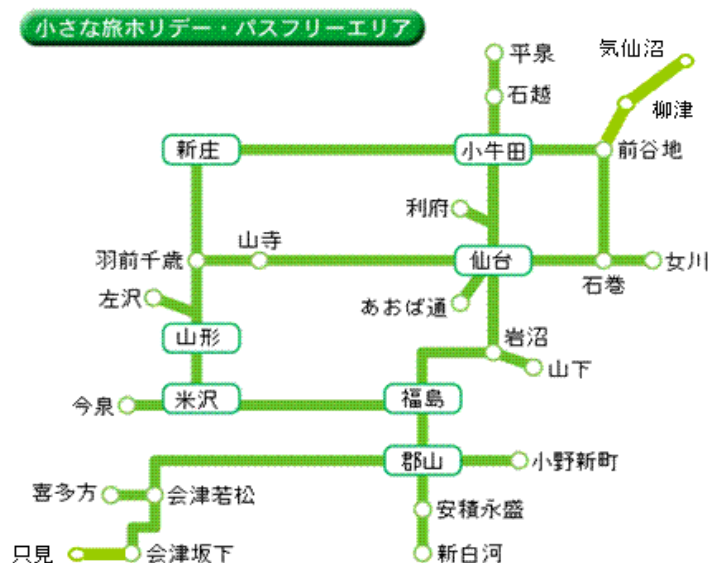
※山形新幹線は、「福島駅～新庄駅間」に限り、別に特急券をお求めいただくことでご利用になれます。

発売価格: おとな 2,670円 こども 1,330円

発売箇所: フリーエリア内の「JR東日本のみどりの窓口、指定席券売機(一部)、びゅうプラザ、主な旅行会社」。なお上記以外のびゅうプラザおよび「JR東日本エリアの主な旅行会社」においても、フリーエリアを着地に含む旅行商品を同時購入される場合に発売します。

※ご利用開始日の1カ月前からお求めになれます。

※割引きっぷについての詳細はJR東日本ホームページ(<http://www.jreast.co.jp/>)をご覧ください。



6 宣伝展開

全国の皆様に福島の魅力をお伝えするため、駅や列車へのポスター、パンフレット掲出をはじめとした様々な宣伝を展開いたします。

(1) キャンペーンガイドブック

各エリアの観光情報やキャンペーン期間中に開催されるDC特別企画やイベント情報などを掲載したキャンペーンガイドブック（福島県観光復興キャンペーン委員会発行）を全国のJRの主要駅や旅行会社窓口等で配布いたします。



(イメージ)

(2) 5連ポスター

福島県観光復興キャンペーン委員会が制作した5連ポスターを全国の主な駅に掲出いたします。



(イメージ)

(3) JR6社制作ポスター掲出期間（予定）

掲出期間(予定)	3月	4月	5月	6月
駅貼り用ポスター	あぶくま洞 (田村市)	かしまの一本松 (南相馬市)	南湖公園 (白河市)	塩屋崎灯台 (いわき市)
車内ポスター		高柴デコ屋敷 (郡山市)	大内宿 (下郷町)	前沢曲屋集落 (南会津町)
		安達太良高原 (二本松市)	七日町通り (会津若松市)	復興チャレンジグルメ (相馬市)
		福島のお食	福島のお温泉	

7 キリンビバレッジ株式会社によるドリンク協賛

JRの主な駅の「みどりの窓口」または主な旅行会社で、DC開催地域を目的地とするきっぷまたは旅行商品等を購入すると貰える引換券付きの専用乗車券袋を、「引換駅」表示のあるNEW DAYS またはキヨスク売店（乗車券袋に記載）にお持ちいただくと、引換券1枚につき「キリンファイア挽きたて微糖（185g 缶）」または「キリン午後の紅茶ストレートティー（500ml ペットボトル）」のいずれか1本と交換いたします。ただし、JR東日本では「びゅうプラザ」「提携販売センター」等で旅行商品を購入された方に限りません。

※ 引換場所等は乗車券袋の記載をご確認ください。

※ 引換期間は2015年4月1日（水）から6月30日（火）です。

※ 乗車券袋は数に限りがございます。なくなり次第終了とさせていただきます。

詳しくは、駅等で配布する「ふくしまデスティネーションキャンペーンガイドブック（福島県観光復興キャンペーン委員会発行）」とふくしまDC公式ホームページ(<http://dc-fukushima.jp/>)をご覧ください。