

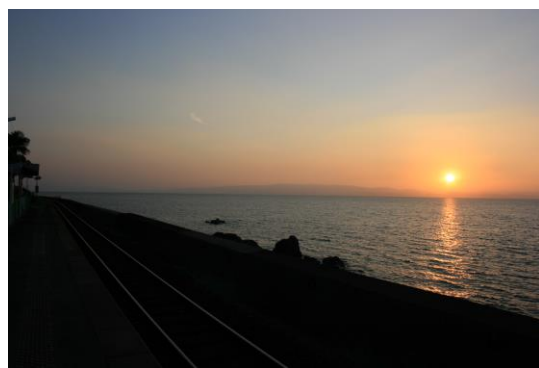
2015年7月31日

JRKYUSHU SWEET TRAIN 「或る列車」長崎コース 8月1日(土)より先行予約(JR九州企画・実施分)受付スタート!

1 或る列車(長崎コース)のポイント

① 沿線の車窓

途中を通る大村線の車窓からは穏やかな波とどこまでも広がる水面が美しい大村湾の海、そして午後便では地平線に沈む夕陽を浴びながら優雅なひとときをお楽しみいただけるコースです。



【大村湾にゆったりと沈む夕陽を望む千綿駅】

② 長崎の伝統「器」

車内で使用する器の一部には、地元・長崎の職人の手によるものを使用します。スイーツを盛る帽子のような形のデザート皿やワイングラスやシャンパングラス等は、長崎市内に工房を構える「瑠璃庵」製。江戸期から長崎に伝わる「宙吹きガラス」という完全ハンドメイドのスローな製法でつくられたものです。

モダンなデザインで人気の波佐見焼の窯元「一真窯」製の小皿やコーヒーカップには、「或る列車」のロゴタイプが施され、優雅な旅を演出してくれます。

③ 長崎産の食材

大村湾を一望する斜面を活かして作られる「道上農園」のいちごや、海水を温泉の熱で蒸発させてつくる「雲仙エコロ塩」の塩など、長崎の地の恵を受けたこだわりの食材を使用する予定です。 ※使用する食材は、季節やメニューにより変更になります。

2 先行予約(JR九州企画・実施分)について

- ・受付期間：2015年8月1日(土)13時00分～8月8日(土)23時59分

お申込みは専用ホームページ(<http://www.jrkyushu-aruressha.jp>)のみで受付となります。

※お申込みは、お一人様につき1回限り、応募者多数の場合は、抽選により決定(先着順ではありません)

- ・お客さまお問合せ先：或る列車ツアーデスク TEL：092-289-1537

営業時間：10：00～17：30 ※水曜日・日曜日・祝日休業

3 一般発売(JR九州企画・実施分)について

- ・発売開始：2015年9月1日(火)予定
- ・お申込箇所：JR九州旅行支店、駅旅行センター、或る列車ツアーデスク