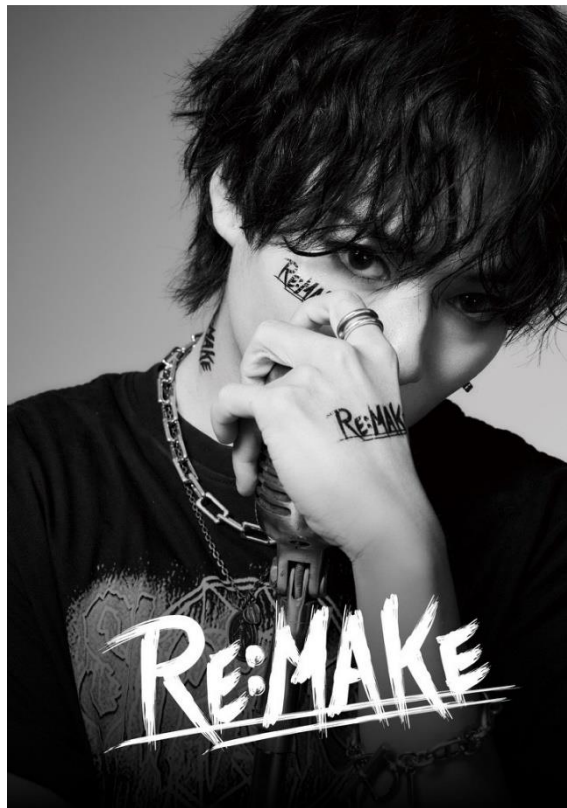


2025年8月8日

すぎもとたくや
杉本琢弥 × JR九州
LIVE HOUSE & HALL TOUR 2025 「RE:MAKE」
タイアップキャンペーンを実施します！

JR九州では、TikTokで人気急上昇中の「熊本の彼氏」こと、シンガーソングライター杉本琢弥さんのLIVE HOUSE & HALL TOUR 2025「RE:MAKE」の九州公演(9月15日(月・祝)、10月13日(月・祝)、11月24日(月・祝))開催に合わせ、九州公演を盛り上げるタイアップキャンペーンを実施します。



本キャンペーンでは、九州公演の各LIVE会場で杉本琢弥×JR九州コラボスタンプラリーを実施します。また、各LIVE会場までJR九州インターネット列車予約できっぷをご予約・ご購入してLIVEに参加された方に、杉本琢弥×JR九州コラボグッズプレゼントなど素敵なお楽しみがございます。ぜひ、列車に乗ってLIVEにお出かけください。

1 開催日時・場所

2025年 9月15日(月・祝) 福岡 DRUM LOGOS

2025年 10月13日(月・祝) 長崎 DRUM Be-7

2025年 11月24日(月・祝) 熊本城ホール

2 イベント内容

(1) 「杉本琢弥×JR 九州コラボスタンプラリー」を開催！

LIVE HOUSE & HALL TOUR 2025 「RE:MAKE」の九州公演をより楽しんでいただくために、九州公演の各 LIVE 会場にスタンプを設置し、杉本琢弥×JR 九州コラボスタンプラリーを開催します。スタンプ 6 個すべて集めた方には、「杉本琢弥×JR 九州オリジナル特典」をプレゼントします。

《スタンプラリー参加方法》

- ①九州公演の各 LIVE 会場で LIVE 参加者全員にスタンプブックを無料で配布します。
※スタンプブックはお一人様につき 1 冊限りです。
 - ②スタンプは各 LIVE 会場に2個設置します。(スタンプは福岡公演、長崎公演、熊本公演の計6個です。)
 - ③LIVE 参加者はどなたでも 1 つスタンプが押せます。
 - ④LIVE 会場まで JR を利用で、さらに 1 つスタンプが押せます。
※スタンプ設置場所で係員に開催地(博多駅、長崎駅、熊本駅)までの乗車券をご提示ください。
※乗車券は LIVE 会場でご提示いただくため、列車を降車する際は、乗車券を自動改札機に通さずに係員のいるところをお通りください。また IC カードご利用の際は利用履歴を券売機で印字したものをお持ちください。
※LIVE 開催の前日または当日の乗車券また IC カード利用のみ有効です。(入場券除く)
 - ⑤スタンプ6個すべて集めると、11月24日(月・祝)の熊本公演で「杉本琢弥×JR 九州オリジナル特典」をプレゼントします。
※複数のスタンプブックを組み合わせるご使用はできません。
※「杉本琢弥×JR 九州オリジナル特典」のプレゼントは熊本公演の会場のみでの引き換えとなります。
- ※各公演のスタンプ設置時刻は JR 九州の SNS でお知らせいたします。
※各種スタンプの押印は各公演日当日のみ可能です。

(2) JR 九州インターネット列車予約できっぷをご予約・ご購入して LIVE に参加でコラボグッズプレゼント！

「JR 九州アプリ」をダウンロードされた方で、9/14～9/15の博多駅着、10/12～10/13長崎駅着、11/23～11/24の熊本駅着の新幹線・特急列車のきっぷを前日までに JR 九州インターネット列車予約でご予約・ご購入して、九州公演の LIVE に参加された方に、LIVE 会場で「杉本琢弥×JR 九州コラボグッズ」をプレゼントします。
※対象の列車を各 LIVE 公演の前日までに購入されたお客さまに、「JR 九州アプリ」上でクーポンが発行されます。クーポンの発行はご予約後の翌日です。LIVE 公演日に各 LIVE 会場で、クーポンをご提示ください。(クーポンは当日のみ引換え有効です。)
※「杉本琢弥×JR 九州コラボグッズ」の詳細は、JR 九州の SNS で後日お知らせいたします。

(3) JR 九州アプリ&JR キューポアプリをダウンロードでオリジナルステッカープレゼント！

JR 九州アプリ&JR キューポアプリを各 LIVE 公演日までにダウンロードされている方に、各 LIVE 会場で「杉本琢弥×JR 九州オリジナルステッカー」をプレゼントします。「JR キューポアプリ」上でクーポンが発行されます。LIVE 公演日に各 LIVE 会場で、クーポンをご提示ください。
※オリジナルステッカープレゼントは、お一人様につき 1 回限りです。

この機会に JR 九州アプリ&JR キューポアプリをダウンロードしよう！

