

2024年9月6日

JR九州ビルマネジメント株式会社

半世紀以上市民と共に歩んできた 別府の「生活商店街」

『べっぷ駅市場』を未来に繋ぐプロジェクト

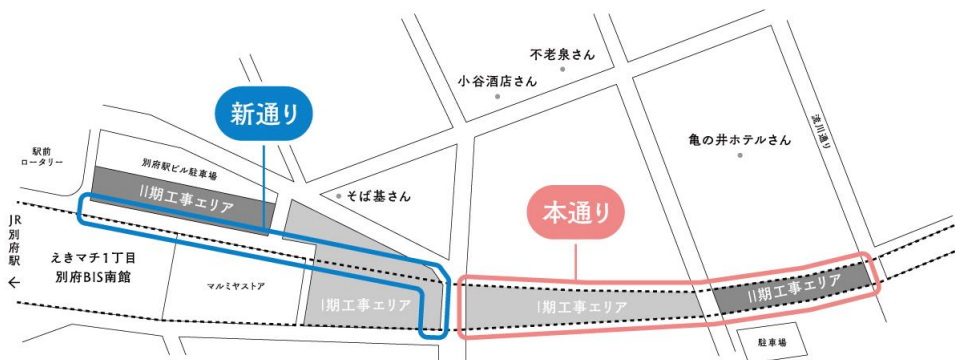
〈 計画概要公開・Ⅰ期工事着手のお知らせ 〉



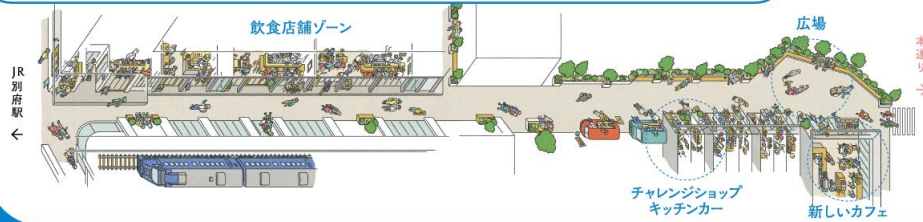
JR九州ビルマネジメント株式会社（本社：福岡市博多区、代表取締役社長執行役員：古賀 大貴）は、株式会社ブルースタジオ（本社：東京都中央区、代表取締役：大地山 博）の企画・建築設計監理監修・ブランディングのもと進めている、半世紀以上続く『べっぷ駅市場』の生活文化を次世代に継承するためのリニューアルプロジェクトについて、この度2024年10月にⅠ期工事に着手することをお知らせいたします。

■リニューアル計画概要

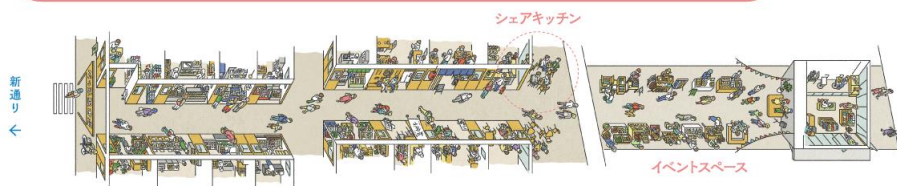
JR 別府駅の高架下に位置する『べっぷ駅市場』は、1960年代の開業時から別府市民の生活商店街として親しまれてきましたが、近年では、空店舗が増加し、施設の老朽化も進んでいます。このような状況を受けて、当市場が紡いできた貴重な生活文化を次世代に継承すべく、「べっぷの顔に会える生活商店街」というコンセプトのもと、施設の建て替えを含む全面的なリニューアルを実施いたします。Ⅰ期開業は2025年秋、Ⅱ期開業は2026年夏を目指してまいります。



新通り 飲食店を中心に新たなチャレンジを創出する場や、緑豊かな外構空間を計画



本通り リニューアル後も別府市民の「生活商店街」として、「いつものお店」を継承

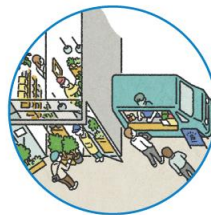


広場

新しいカフェ

チャレンジショップ*1
キッチンカー

シェアキッチン*2



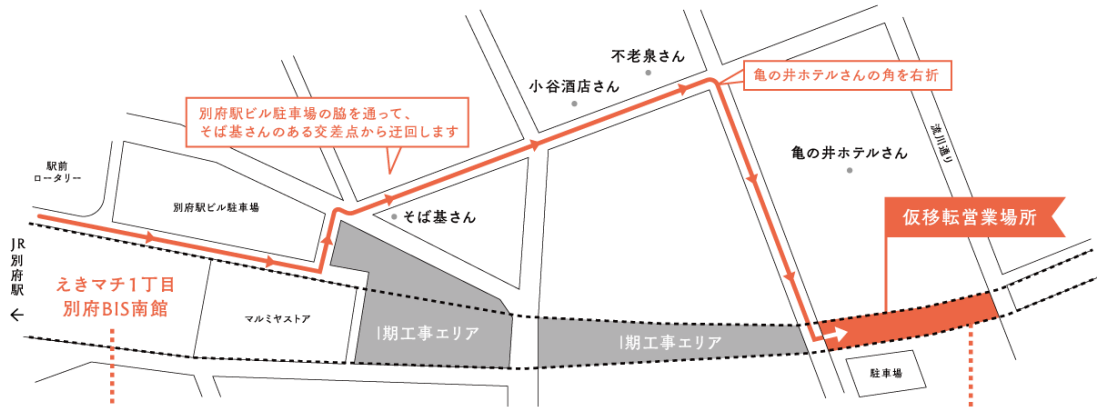
*1 小規模の区画を低賃料で貸し出すことで、短期間から物販店営業にチャレンジできる施設

*2 飲食店営業許可を取得した厨房を貸し出し、短期間から飲食店営業にチャレンジできる施設

■仮移転営業について（1期工事中）

現施設での営業は2024年9月下旬頃までとなり、工事期間中は下記場所にて仮移転営業を行います。ぜひ、別府の貴重な生活文化の一部『べっふ駅市場』の魅力を体感しにお越しください。

仮移転営業場所へのアクセスとテナントマップ



- | | | |
|-----------------|----------------------------------|-----------------------------------|
| 1 Onipain® Cafe | 2 松田生花店 <small>生花と園芸の専門店</small> | 3 職人工房 味一匠 <small>あじぬちたくみ</small> |
| 4 (有)野田商店 | 5 ぶんめいゃ ワコー | 6 ヒラオペット |
| 7 安部かき店 | 8 (有)丸栄鮮魚 | 9 +くらうん薬局 |

■『べっふ駅市場』公式ウェブサイトがリニューアル予定

施設のリニューアルに伴い、公式ウェブサイトも装いを一新いたします。個性的な店主へのインタビューなど、べっふ駅市場の魅力が詰まったサイトとなっております。公開に関する情報は公式 Instagram にてお知らせいたしますので、ぜひご覧ください。



いっしょにしゃいをつむいでいく

べっふ駅市場



〈べっふ駅市場 公式 Instagram〉



@BEPPU_EKIICHIBA

〈当プロジェクトに関する過去のリリース〉

[20230712_beppueki_ichiba_project_.pdf \(jrkyushu.co.jp\)](#)

[物件概要]

I 期工事 2024 年 10 月着手、2025 年秋開業 店舗数 18 店舗予定

II 期工事 2025 年秋着手、2026 年夏開業 店舗数 6 店舗予

以上