



専用列車での乗り入れ体験！！

## 「小倉工場鉄道ランド」特別ツアー

2024年2・3月出発分 発売開始！


2022年4月にオープン以来、お子さまにも大人の方にも大好評の「小倉工場鉄道ランド」（小倉総合車両センター：北九州市小倉北区）へご案内する特別ツアーに、ワンコイン（500円）で体験できる新たなメニューを追加し、2024年2・3月出発分を発売いたします。また、「ふるさと北九州市応援寄附金（ふるさと納税）」の返礼品としての提供も開始します。

ご家族・ご友人と一緒に学んで遊べる鉄道ワンダーランドで楽しい時間を過ごしませんか？皆さまのお越しをお待ちしております！



## 1. ツアー概要

## (1) ツアー名称：「小倉工場鉄道ランド」特別ツアー

- ① 出発日：2024年2月17日（土）、3月2日（土）
- ② 最少催行人員：各日1名
- ③ 発着駅：小倉駅
- ④ 行程：【凡例】 ：専用列車

小倉駅（11：04 発）  小倉工場鉄道ランド（11：21 着）・・・


・・・ **「小倉工場鉄道ランド」（約3時間30分滞在）** ・・・

ミュージアムの見学やミニトレイン乗車、車内放送体験などお時間までご自由にお楽しみいただけます。（工場見学とステージイベントのみ時間指定で、それ以外の時間は自由行動）

■工場見学 ⇒ 2班に分かれてご案内いたします。（時間の指定はできません。）

【1班】11：40～12：30、【2班】12：50～13：40

■ステージイベント ⇒ 14：00より鉄道部品オークションの結果発表とじゃんけん大会を開催！

・・・小倉工場鉄道ランド（15：13 発）  小倉駅（15：33 着）

※団体臨時列車のため発着時間に変更となる場合がございます。

⑤ ツアーのポイント：

- ・ 鉄道ランド行きツアー専用列車で、小倉工場鉄道ランドへ直接乗り入れを体験  
813系電車での運行を予定！（※運行状況により、他車両での運行となる場合があります）
- ・ 「車内放送体験」「工場見学」など魅力的な体験メニューをご用意  
車内放送体験では、実際の車両（キハ40形）を利用し、現役の運転士や車掌が放送のお手伝いをします。工場見学では実際に車両の整備をしている社員がご案内！鉄道のことを楽しく学べる人気の体験です♪
- ・ 新たに1コイン（500円）で体験できるメニューをご用意！  
「配線作業体験」でうまく配線を繋げて、車両を点灯しよう！
- ・ 昼食は、現役の社員食堂「つばめ食堂」で“カレー”と“うどん”をセットにしてご用意  
（お子さまはミニうどんとおにぎりのセット）

⑥ ご旅行代金：大人 6,000円（お一人様あたり/税込）、

こども 2,500円（お一人様あたり/税込）※3歳～小学生

※3歳未満のお子さまは大人1名につき2名まで無料でご参加いただけます。

⑦ 予約開始日時：2024年1月18日(木) 9:30～

(2) ツアー名称：「小倉工場鉄道ランド」※「九州鉄道記念館」コラボレーションツアー

① 出発日：2024年3月16日（土）

② 最少催行人員：1名

③ 発着駅：小倉駅発・門司港駅着

④ ツアーのポイント：「小倉工場鉄道ランド」特別ツアーをお楽しみいただいた後、復路は貸切列車でそのまま門司港駅へ移動し、「九州鉄道記念館」へご案内します。「九州鉄道記念館」ではツアー限定の特別メニューをご用意！

⑤ 予約開始日時：2024年2月上旬予定

※ツアー詳細ならびに発売開始日時については、後日JR九州トラベルデスク公式X（旧Twitter）ならびに公式Instagram、ホームページにてお知らせいたします。

JR九州トラベルデスクホームページ

[https://www.jrkyushu.co.jp/ryoko/jrkhjin\\_travel/](https://www.jrkyushu.co.jp/ryoko/jrkhjin_travel/)

## 2. 予約方法

(1) STORES 予約（クレジットカード決済限定）

※STORES 予約方法については、チラシをご確認ください。

STORES 予約サイト [https://coubic.com/jrkyushu-travel/booking\\_pages#pageContent](https://coubic.com/jrkyushu-travel/booking_pages#pageContent)

(2) 「ふるさと北九州市応援寄附金（ふるさと納税）」の返礼品としてお申し込み

対象ポータルサイトは「楽天」「ふるさとチョイス」「ふるなび」「ANA」です。

対象ポータルサイトで「小倉工場鉄道ランド」を検索しお申し込みください。

## 3. ツアーに関するお問合せ先

JR九州トラベルデスク TEL：092-482-1489 営業時間 9:30～17:00 ※土日祝日休業

※当ツアーは当書面からのお申し込みは承っておりません。チラシをご確認の上お申し込みをお願いいたします。



(参考)「小倉工場鉄道ランド」について

■ 水戸岡イラストレーションパースミュージアム

1階常設展示、水戸岡鋭治氏のイラスト原画を展示。

お子さまも楽しめるミニトレインやミニバイクの運行、三輪車なども設置しています。



■ 鉄道ショップKK

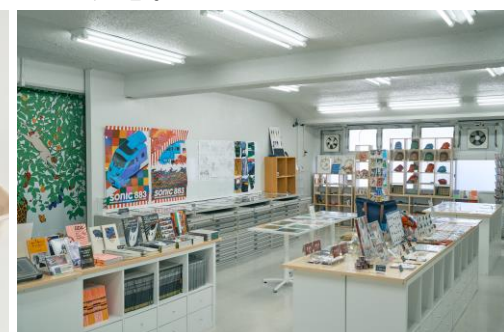
1階で“水戸岡デザイン”のグッズを販売するショップ。

ここでしか購入できない貴重な品々を販売。

■ つばめ食堂

1階の食堂は、小倉総合車両センターの社員が使用する現役の食堂です。

この食堂の名物メニューの“カレー”と“うどん”をセットにしてご用意。



■ ドーンデザイン研究室

2階鉄道デザインを体験できる本や資料、サンプルがいっぱい。

■ 見学プログラム

センター内の施設や整備途中の車両を見学する特別ツアー。

※参加日によって見学車両は異なります。

■ ステージイベント（オークション・じゃんけん大会等）

鉄道部品等のオークションを実施！



以上





専用列車での乗り入れ体験！！

# 「小倉工場鉄道ランド」特別ツアー



- 小倉総合車両センターへの入れ換え車両乗車体験！  
普段は通れない特別な線路を通して、ツアー専用列車に乗ったまま「小倉工場鉄道ランド」へ入場します。
- 実際の車両を使った車内放送体験！ 車掌さんになりきって自分だけの車内放送をしてみよう！
- 新たに1コイン(500円)で体験できるメニューをご用意！  
「配線作業体験」ではうまく配線を繋げて、車両の点灯に挑戦！
- その他、工場見学、ミニトレイン乗車、ステージイベント(鉄道部品オークション、じゃんけん大会)、制服試着体験、SL&485系運転台見学など盛りだくさんでお待ちしております！



つばめ食堂  
 昼食は現役の社員食堂で  
 大人「うどん+カレー」  
 こども「うどん+おにぎり」  
 をご用意！



KKショップ  
 ここでしか購入できない  
 オリジナルグッズを販売



※写真はすべてイメージです。

## 1. 出発日(日帰り)

2024年 2月17日(土)、3月 2日(土)

## 2. 旅行代金(お一人様あたり)※各日共通

大人(中学生～):6,000円

こども(3歳～小学生):2,500円

※3歳未満のお子さまは大人1名につき2名まで  
無料(食事なし)でご参加いただけます。

## 3. ご旅行代金に含まれるもの : JR券代、昼食代

## 4. 行程(添乗員が同行いたします) ※団体臨時列車のため発着時間に変更となる場合がございます。

小倉駅11:04発 (専用列車) 小倉工場鉄道ランド11:21着……

……(約3時間30分滞在)……………小倉工場鉄道ランド15:13発

(専用列車) 小倉駅15:33着

【凡例】 : JR(専用列車)  
…………… : 徒歩

## 5. 発着駅：小倉駅

## 6. 最少催行人員：1名(募集人員120名)

## 7. 食事：朝0回・昼1回・夕0回

## 8. お申込方法：

JR九州トラベルデスクの「STORES予約(クレジット決済限定)」より

STORES予約サイト [https://coubic.com/jrkyushu-travel/booking\\_pages#pageContent](https://coubic.com/jrkyushu-travel/booking_pages#pageContent)

インターネットで「JR九州トラベルデスク」で検索→

STORES予約商品の最新情報に関してはこちらから[JR九州トラベルデスクSTORES予約ページ]をクリック！

## 9. その他の注意事項

- ・ツアー滞在時間の関係ですべての体験イベントにご参加いただけない場合がございます。その場合でもツアー代金の返金はございません。予めご了承ください。
- ・専用列車の座席は自由席です。他のお客さまと相席になる場合がございます。
- ・運行上の都合により、車両等の変更または催行中止となる場合がございます。
- ・当日の車両の運用および車両整備等の諸事情により、見学・体験内容が変更になる場合がございます。
- ・小倉総合車両センター見学時は必ずヘルメット、保護眼鏡(眼鏡使用中の方を除く)をご着用ください。ヘルメット、保護眼鏡は車両センターにてご用意いたします。
- ・スカート等の裾の広がっているもの、ヒールの高い靴、サンダル、厚底の靴をご着用の方はご参加いただけません。衣服が油等で汚れる場合がありますのでご注意ください。
- ・お客さまの不注意などによる車両センター内での事故・ケガ並びに衣服や携行品等の損壊・汚損については責任を負いかねます。
- ・「小倉工場鉄道ランド」および小倉総合車両センター内には大きな荷物は持ち込めません。

### インターネット予約方法

JR九州トラベルデスク **検索**

検索トップの「JR九州トラベルデスク」よりアクセス後、**STORES予約商品の最新情報に関してはこちらから**

JR九州トラベルデスクSTORES予約ページ **をクリック！**

※旅行代金のお支払いは【クレジットカード決済限定】となります。  
※人数変更等の詳細につきましては「STORES予約ページ」をご確認ください。



QRコードからでも予約ページへアクセス！

## ■お申込みのご案内■詳しい旅行条件を説明した書面をお渡しいたしますので、事前に確認のうえお申込みください。

### <国内募集型企画旅行条件書(抜粋)>

#### 1. 募集型企画旅行契約

この旅行は、九州旅客鉄道(株)(観光庁長官登録旅行業第965号。以下「当社」といいます)が企画・募集し実施する旅行であり、この旅行に参加されるお客様は当社と募集型企画旅行契約(以下「旅行契約」といいます)を締結することになります。又、旅行契約の内容・条件は、出発前にお渡しする確定書面及び当社旅行業約款募集型企画旅行契約の部によります。

#### 2. 旅行のお申込みと旅行契約の成立

(1)①当社、②旅行業法で規定された「受託営業所」(以下①②を併せて「当社」といいます。)にて必要事項をお申し出のうえ、お申込み金または旅行代金の全額を添えてお申込みいただきます。申込金は「旅行代金」「取消料」「違約料」のそれぞれ一部または全部として取扱います。但し、特定の旅行商品については申込時に旅行代金の全額をお支払いいただきます。

(2)当社は、電話・郵便・ファクシミリ・インターネットその他の通信手段による旅行契約の予約の申し込みを受け付けます。なお、特定の旅行商品については別途パンフレットの定める申込手段に限定させていただきます。この場合、予約の時点では契約は成立しておらず、当社が予約の承諾の旨を通知した翌日から起算して3日以内にお申込内容を確認のうえ、お申込金または旅行代金の全額の支払いを行っていただきます。この期間内にお申込金または旅行代金の全額の支払いがなされないときは、当社はお申込みはなかったものとして取り扱います。

(3)旅行契約は、当社が契約の締結を承諾し、お申込金または旅行代金の全額を受領したときに成立するものとします。

(4)旅行参加に際し特別な配慮を必要とする場合には予約お申し込み時にお申し出ください。当社は可能な範囲でこれに応じます。

#### 3. 旅行代金のお支払い

(1)旅行代金は、旅行開始日の前日から起算して、さかのぼって14日前に当たる日(以下「基準日」といいます。)

より前にお支払いいただきます。

(2)基準日以降にお申し込みされた場合は、申込時点または旅行開始日前の指定期日までに支払っていただきます。

#### 4. 旅行代金に含まれるもの

旅行日程に明示した運送機関の運賃・料金(注釈のない限り普通席)、宿泊費、食料料金、観光料金(入場料金等)及び消費税等諸税。諸費用はお客様のご都合により、一部利用されなくても払い戻しはいたしません。

#### 5. 旅行代金に含まれないもの(一部例示いたします)

個人的性質の諸費用及びそれに伴うサービス料(クリーニング代、電話料金その他追加料金など)。お客様のご希望によるお一人部屋使用等の追加料金。

#### 6. お客様による旅行契約の解除

旅行契約の成立後、お客様のご都合で旅行を取り消される場合には、旅行代金に対してお一人様につき下記の料率で取消料を申し受けます。

旅行契約の解除期日	取消料
●旅行開始日の前日から起算してさかのぼって	日帰り旅行
①10日目にあたる日以降の解除(②～⑤除く)	旅行代金の20%
②7日目にあたる日以降の解除(③～⑤除く)	旅行代金の30%
③旅行開始日の前日の解除	旅行代金の40%
④旅行当日の解除	旅行代金の50%
⑤旅行開始後の解除または無連絡不参加	旅行代金の100%

#### 7. 当社の責任及び免責事項

(1)当社は、旅行契約の履行に当たって、当社又は手配代行者が故意又は過失によりお客様に損害を与えたときは、その損害を賠償する責に任じます。ただし損害発生の日から起算して2年以内に当社に対して通知があったときに限ります。

(2)お客様が次に掲げよう事由により損害を被られた場合、当社は(1)の責任を負いかねます。

①天災地変、戦乱、暴動又はこれらのために生ずる旅行日程の変更、旅行の中止②運送・宿泊機関等の事故もしくは火災により発生する損害③運送・宿泊機関

等のサービス提供の中止又はこれらのために生ずる旅行日程の変更もしくは旅行の中止④官公署の命令等によって生ずる旅行日程の変更、旅行の中止⑤自由行動中の事故⑥食中毒⑦盗難⑧運送機関の遅延、不通、スケジュール変更、経路変更など、又はこれらによって生ずる旅行日程の変更もしくは目的滞滞在時間の短縮

(3)当社は、手荷物について生じた本項(1)の損害については、同項の規定にかかわらず、損害発生の日から起算して14日以内に当社に対して通知があったときに限り、お客様1名につき15万円(当社の故意又は重大な過失がある場合を除きます)を限度として賠償します。

#### 8. 特別補償

(1)当社は、当社の責任が生ずるか否かを問わず、当社旅行業約款(募集型企画旅行契約の部)の特別補償規定により、お客様が募集型企画旅行参加中に急激かつ偶発的な外来の事故により、その生命、身体又は手荷物の上に被られた一定の損害について、死亡補償金として1,500万円、入院見舞金として入院日数により2万円～20万円、通院見舞金として通院日数により1万円～5万円を支払います。携行品にかかる損害補償金は、旅行社1名につき15万円を限度とします。ただし、補償対象品の一個または一対については、10万円を限度とします。

(2)当社が責任を負うことになったときは、この補償金は、当社が負うべき損害補償金の一部又は全部に充当します。※その他、適用の条件並びに適用外となる事項については、当社国内募集型企画旅行条件書をご参照ください。

#### 9. 個人情報の取扱いについて

(1)当社は、ご提供いただいた個人情報について、お客様との連絡や運送・宿泊機関等の手配のために利用させていただくほか、必要な範囲内において当該機関等に提供いたします。

(2)当社は、当社グループ企業が取扱う商品、サービスに関する情報をお客様に提供させていただくことがあります。

(3)上記の他、当社の個人情報の取扱いの詳細について

は、当社ホームページをご参照ください。

#### 10. ご旅行条件の基準

この旅行条件は2024年1月1日を基準としています。又、旅行代金は2024年1月1日現在の有効な運賃規則を基準として算出しています。

★旅行業務取扱管理者とは、お客様の旅行を取り扱った営業所での取引に関する責任者です。ご不明な点がございましたら、遠慮なく記載の取扱管理者にお尋ねください。

★安心してご旅行をしていただくために、国内旅行傷害保険の加入をお勧めいたします。

### 旅行企画・実施

## 九州旅客鉄道株式会社

観光庁長官登録旅行業第965号

T 812-8566

福岡市博多区博多駅前3丁目25-21

(一社)日本旅行業協会正会員

旅行業公正取引協議会会員



### お問合せ

## JR九州トラベルデスク

電話番号：092-482-1489

営業時間：9：30～17：00

土・日祝日休業

住所：〒812-8566

福岡市博多区博多駅前3丁目25-21

総合旅行業務取扱管理者 村上大樹

合原由智