

## 組織の新設について ～鉄道事業の収支管理体制の強化と“未来鉄道プロジェクト”の推進～

当社は、自立した経営基盤と成長の好循環を目指した「未来の鉄道」をつくることを目的に、2022年度より「未来鉄道プロジェクト」を立ち上げ、モビリティの進化と経営体力の強化に取り組んでおります。その推進に向け、下記のとおり組織を新設しました。

### 記

#### 1 実施概要

##### (1) 「事業統括部」を新設

これまで「安全創造部」、「人事部」、「財務部」で行っていた鉄道事業に関する予算管理などの機能を統合し、予算統制機能や要員管理機能を有した組織として、「事業統括部」を新設いたします。これにより、鉄道事業本部全体の収支管理体制の強化を図るとともに、職場や部署単位での収支管理制度を導入し、収支意識の向上と経営人材の育成を目指します。

##### (2) 「工務部」を新設

「施設部」及び「電気部」を統合し、「工務部」を新設いたします。技術部門の一層の連携強化を図ることで技術力や発想する力をさらに高め業務の革新を推進し、鉄道事業の未来に向けた基盤強化に繋がります。

#### 2 実施時期

2023年4月1日（土）

#### 3 組織図

別紙をご参照ください。

### 未来鉄道プロジェクト

—九州のまちづくりを牽引する「未来の鉄道」をつくる—

2022年4月、BPRでスリム化した鉄道事業をベースに、モビリティの進化と経営体力の強化に取り組み、九州のまちづくりを牽引する「未来の鉄道」をつくることを目的として、新しいプロジェクトを社内に取り上げました。

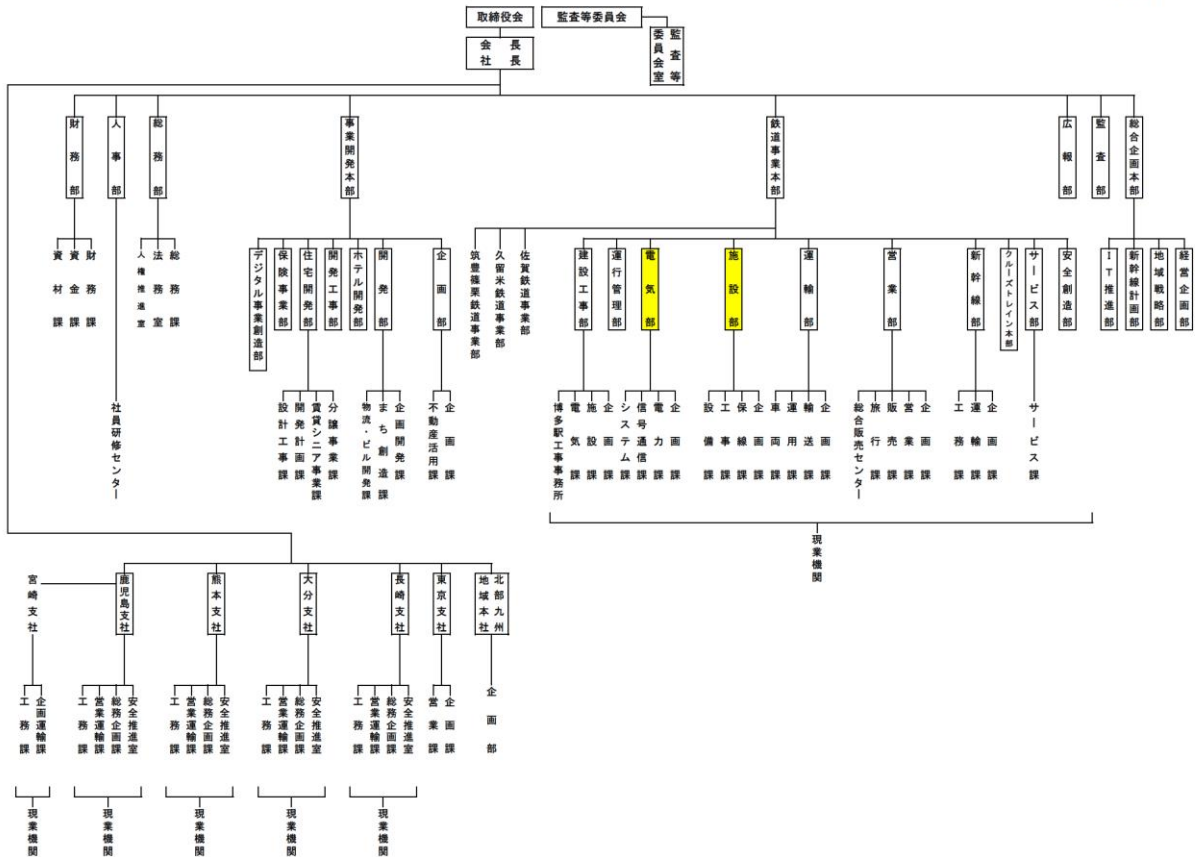
未来の輸送体系、未来のサービス、未来の設備など、「未来の鉄道」を構成する様々なテーマごとに組織横断型のチームを立ち上げて検討を行います。また、成長への投資を積極的に行い、オペレーションやメンテナンスの技術革新、新たな収入の獲得など、単なる経費節減ではない、鉄道の進化に向けた取り組みに挑戦します。



以上

九州旅客鉄道株式会社組織図 2022年10月1日現在

【現行】



九州旅客鉄道株式会社組織図 2023年4月1日現在

【改正】

