

“あなたのちょっとした「声かけ」で、みんながうれしい駅や車内に” 「声かけ・サポート」運動へのご協力をお願いします！

JR九州では、鉄道等をご利用になるお客さまが安全に安心して施設をご利用いただけるよう、お困りのお客さまに対して社員から積極的にお声かけを行うとともに周囲のお客さまからもお声かけにご協力いただく取り組みである「声かけ・サポート」運動を実施しています。

この度、当社を含めた全国の交通事業者76社、障害者団体を含む6団体が一体となって、「声かけ・サポート」運動へのご理解とご協力をさらに推進していくために「声かけ・サポート」運動強化キャンペーンを実施することとし、西日本鉄道株式会社、福岡市交通局の3社局共同でPRキャンペーンを実施します。

これからも鉄道を安全かつ安心してご利用いただけるよう、ご協力をお願いします。

- 1 実施期間 2018年9月3日（月）～同年10月31日（水）
- 2 事業者 九州旅客鉄道株式会社・西日本鉄道株式会社・福岡市交通局
- 3 内容 (1) 駅構内や列車内に新デザインのポスター（別紙）を掲出します。
(2) 駅構内や列車内での放送実施
(3) 3つの実施事業者がそれぞれの駅に集まり、駅コンコース等でティッシュを配布し、「声かけ・サポート」運動の更なる周知を図るとともにご協力を呼びかけます。
[日時] 2018年9月3日（月）10時～
[場所] ・JR博多駅改札外コンコース（博多口側5連エレベーター付近）
・西鉄福岡（天神）駅北口コンコース
・地下鉄天神駅中央口
- 4 その他 「声かけ・サポート」運動強化キャンペーンについては、全国の交通事業者76社局、障害者団体を含む6団体で実施します。詳細については別途お知らせしている資料をご確認ください。

「声かけ・サポート」運動

鉄道をご利用になるお客さまが安全、かつ安心して駅等の施設をご利用していただくために、お困りになっているお客さまへ積極的に社員からお声かけする、またご利用のお客さまにもお困りの方に対して助け合いのご協力を呼びかける取り組みで、2017年1月10日から、九州旅客鉄道(株)・西日本鉄道(株)・福岡市交通局が共同で行っています。



(別紙) 駅構内で掲出するポスター

いろいろな「^{こゑ}声かけ」、 いろいろな「^{やさ}優しさ」。

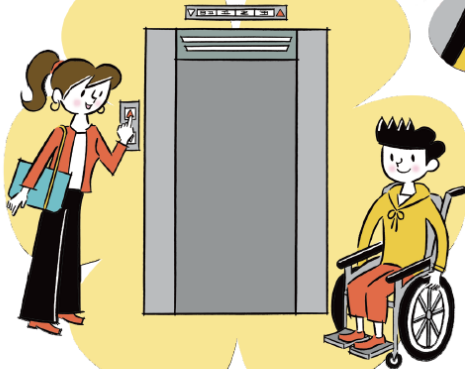
「お手伝いしましょうか」
お声かけ自体がサポートです。



「盲導犬を連れての方、
止まってください！」
危険を感じたらすぐ呼びかけを。



車いすをご利用のお客さまには
安心につながるサポートを。



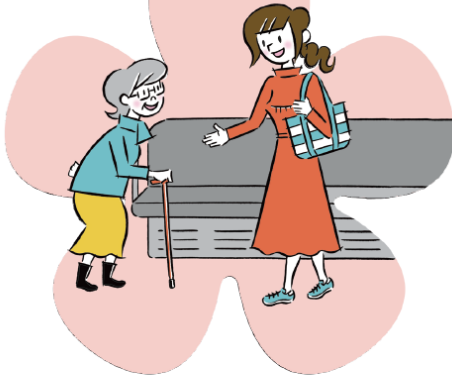
「大丈夫ですか」
お困りの方にはひと声を。



お困りの外国人には
「May I help you?」の
ひと声を。



優先席を必要とされている
お客さまには「どうぞ」のひと言を。



点字ブロックの上に
物を置かないで!

点字ブロックは視覚に障害がある方が
安全に移動するための設備です。
立ち止まったり、
物を置いたりするのはやめましょう。



「^{こゑ}声かけ・^{うんどう}サポート」運動、拡大中。

^{こゑ}声をかけるという思いやり。今、広がっています。

みんなで支えあおう
声かけ
サポート
運動

北海道旅客鉄道株式会社 東日本旅客鉄道株式会社 東海旅客鉄道株式会社 西日本旅客鉄道株式会社 四国旅客鉄道株式会社 九州旅客鉄道株式会社 東武鉄道株式会社 西武鉄道株式会社 京成鉄道株式会社 京王旅客株式会社 小田急旅客株式会社 東京急行電鉄株式会社 京浜東北線株式会社 相模鉄道株式会社 秩父鉄道株式会社 新京成電鉄株式会社 関東鉄道株式会社 江ノ島電鉄株式会社 伊豆箱根鉄道株式会社 埼玉高速鉄道株式会社 埼玉有線鉄道株式会社 首都圏新都市鉄道株式会社 多摩都市モノレール株式会社 東京モノレール株式会社 東京臨海高速鉄道株式会社 東横線高速鉄道株式会社 北総鉄道株式会社 流鉄株式会社 しののめ鉄道株式会社 上田電鉄株式会社 アルビオン交通株式会社 長野電鉄株式会社 北越急行株式会社 光色トラスト有線軌道株式会社 名古屋鉄道株式会社 伊豆急行株式会社 西濃鉄道株式会社 大井川鉄道株式会社 流鉄株式会社 株式会社北東海交通事業 名古屋がイブイ(久夛良木)株式会社 名古屋臨海高速鉄道株式会社 豊田鉄道株式会社 天竜浜名湖鉄道株式会社 伊勢鉄道株式会社 愛知環状鉄道株式会社 阪神電気鉄道株式会社 阪神電気鉄道株式会社 近畿日本鉄道株式会社 南海電気鉄道株式会社 京福電気鉄道株式会社 叡山電鉄株式会社 東北高速鉄道株式会社 北大阪急行電鉄株式会社 大原高速鉄道株式会社 静岡電気株式会社 北神急行電鉄株式会社 神戸電気株式会社 山陽電気株式会社 神戸新交通株式会社 大原市高速電気鉄道株式会社 西日本鉄道株式会社 東京都交通局 横浜市交通局 名古屋市交通局 神戸市交通局 京都市交通局 福岡市交通局 協力一財団法人日本民営鉄道協会 一般社団法人日本地下鉄協会 社会福祉法人日本盲人連合会 公益財団法人日本盲導犬協会 東京職工会議所 九都府県市議員会連(埼玉県・千葉県・東京都・神奈川県・横浜市・川崎市・千葉市・さいたま市・相模原市) 後援 国土交通省