



Convenient IC card for foreign customers visiting Japan
방일 외국인 고객에게 편리한 IC카드



Limited to
3,000 cards!

3,000매
한정!

Release from
Jan. 23, 2020

2020년 1월 23일부터 발매

Hitoyoshi ver.

SUGOMON PASS

With just this one card, you can use **trains**, **buses** and also for **shopping**!

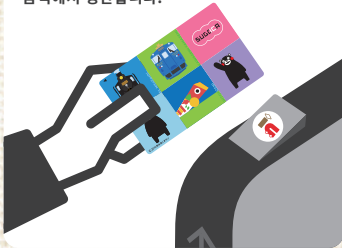
카드 하나로 **전철** · **버스** 이용은 물론 **쇼핑**도 할 수 있어서 편리!

Just touch it against the automatic gate and you can be on your way!

The fare (adult) for boarding section will be automatically paid from your card balance.

자동 개찰기에 터치하고 지나가면 끝!

이용 구간 운임(성인)을 자동으로 충전(입금) 금액에서 정산합니다.



Can also be used over and over by recharging. There is no expiration limit.

미리 충전(입금) 후 반복 이용 가능. 유효기간도 없습니다.



Can be used in Kyushu, of course, but also in major areas all over Japan.

큐슈는 물론 일본 전국 주요 지역에서 이용하실 수 있습니다.



Can be used on railways/buses and at shops, etc. with the iC mark. *Cannot be used on Shinkansen.

전국의 iC마크가 있는 철도·버스·가게 등에서 이용하실 수 있습니다. ※신칸센은 이용하실 수 없습니다.

You can shop with this card at places with this mark.

이 마크가 있는 곳에서는 전자화폐를 사용하여 쇼핑할 수 있습니다.



By presenting this card, you can receive special benefits!

카드를 제시하시면 우대특전을 받을 수 있습니다!

For more detail here



자세한 내용은 여기



[SUGOMON PASS sales price] **2,000 yen** (We will give you a card with the amount of 1,500 yen on it.)

[Attention when purchasing]

- This is an IC card only for foreign customers visiting Japan.
- It can only be purchased and used by persons holding a passport issued by governments other than that of Japan, and is limited to customers having a visa status corresponding to a "temporary visitor".
- Please show your passport when purchasing this card.

[Sales points]

JR Kyushu Hakata Station Ticket Office / JR Kyushu Kumamoto Station Ticket Office / JTB Fukuoka Airport Global Counter (International Terminal 1F)

[SUGOMON PASS 판매 가격] **2,000 엔** (1,500엔분의 금액을 충전한 IC카드를 드립니다.)

[구입 시 주의사항]

- 방일 외국인 고객 전용 IC카드입니다.
- 일본 이외의 정부 등이 발행한 여권을 소지하고, '단기 체재'에 해당하는 재류자격을 가진 고객에 한하여 구입·이용이 가능합니다.
- 구입 시에는 여권을 제시해주시기 바랍니다.

[판매처]

JR큐슈 하카타역 매표소 / JR큐슈 쿠마모토역 매표소 / JTB후쿠오카공항 글로벌 카운터(국제선 터미널 1층)

SUGOCA