

地域包括ケア病棟の ご案内

JR九州病院

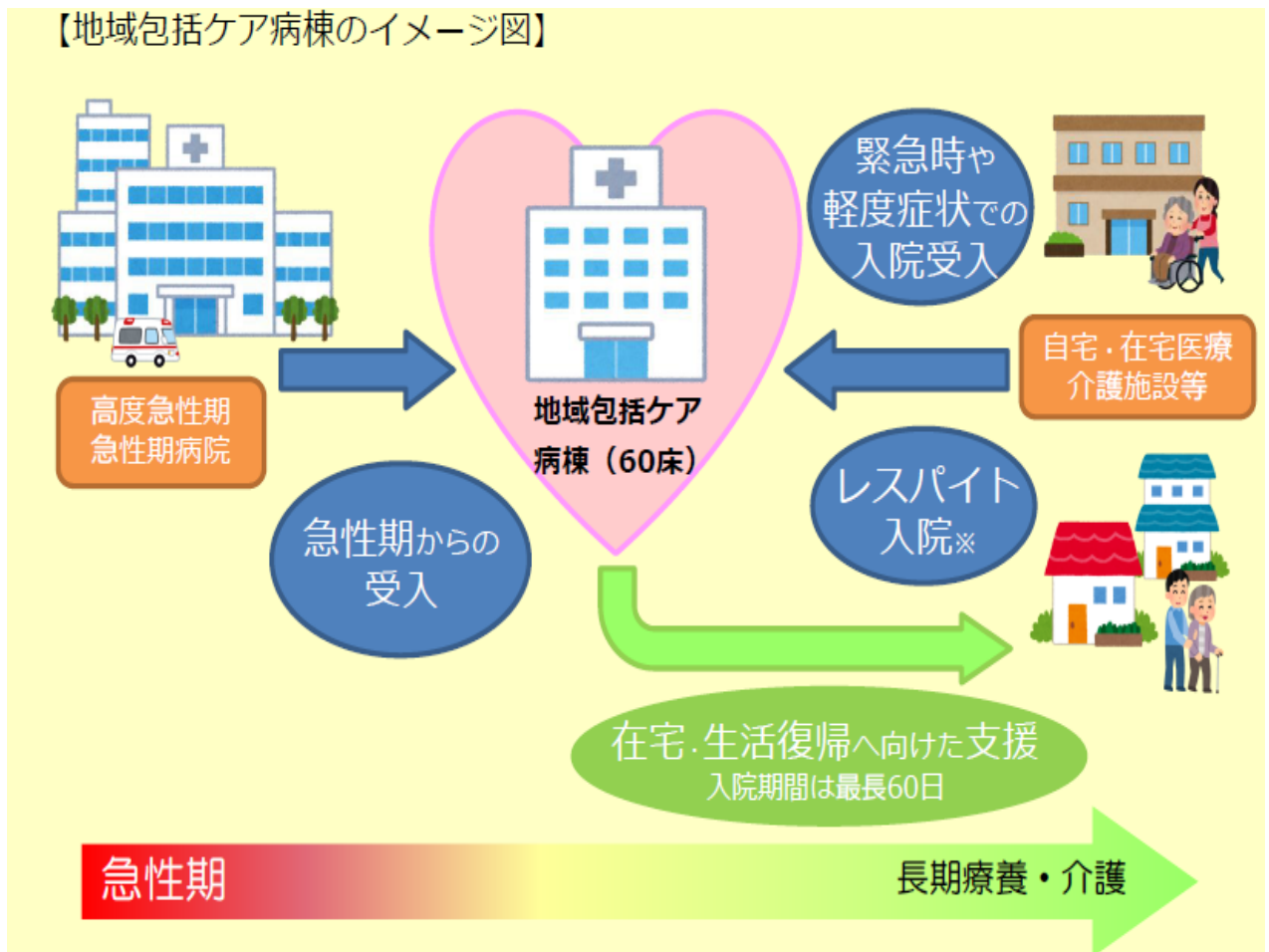


《地域包括ケア病棟とは》

比較的軽度な症状の患者さんを中心として、**リハビリ加療に重点を置きながら**、ご自宅や介護施設などへ復帰していただく為の医療を提供します。

ご自宅や介護施設での療養に不安があり、もう少しの入院治療で改善が見込まれる患者さんの為に、**安心して退院していただけるように支援していきます。**

【地域包括ケア病棟のイメージ図】



「地域包括ケア病棟の対象となる患者さん」

- ・軽度な肺炎、発熱、脱水、けが、圧迫骨折の治療が必要な方
- ・がんリハビリテーション、嚥下訓練などのリハビリが必要な方
- ・介護施設に入所が決まる前にリハビリが必要な方
- ・レスパイト入院（※）
- ・その他、お気軽にご相談ください。

（※）レスパイトとは「一時休止」「休息」という意味で、在宅療養されている患者さんの介護者の事情により、在宅での介護が一時的に困難となった場合に、短期入院する仕組みです。

「地域包括ケア病棟のご紹介」

病室のご案内



2 床 室



4 床 室

病棟職員による取り組み

主治医・看護師・介護士・専従リハビリテーションスタッフ・相談員（MSW）等が協力して在宅復帰に向けたカンファレンス（話し合い、意見交換）を日々実施し、患者さんの状態の把握、情報の共有を図ることで、個別性を重視した日常生活援助の支援を行っています。



お問い合わせ

JR九州病院

北九州市門司区高田2-1-1

医療連携室

Tel : 093-381-5661 (代表)

Fax 093-382-5676 (医療連携室直通)