

株主のみなさまへ

# JR九州 REPORT 2018

## INDEX

- 1 TOP MESSAGE
- 3 TOPICS
- 10 中期経営計画
- 11 取締役会の構成
- 13 株主優待



883KEI



HAYATO NO KAZE



YUFUIN NO MORI



800KEI SHINKANSEN



HUIS TEN BOSCH



ISABURO・SHINPEI



IBUSUKI NO TAMATEBAKO



A-RESSHA DE IKOU



KAWASEMI



YAMASEMI



885KEI



証券コード：9142



株主の皆さまにおかれましては、当社グループの事業運営に格別のご高配を賜り、厚く御礼申し上げます。さて、2019年3月期中間報告書「JR九州REPORT 2018」をお届けするにあたり、一言ご挨拶申し上げます。

当社グループでは、「やさしくて力持ちの“総合的なまちづくり企業グループ”」を目指し、「JR九州グループ中期経営計画 2016-2018」に基づき、3つの重点戦略「すべての事業の根幹である強靱な鉄道づくり」「九州における積極的なまちづくり」「新たな事業と九州外エリアへの挑戦」を積極的に推進しております。

2018年度上期(4月～9月)におきましては、NHK大河ドラマ「西郷どん」にあわせた「答えは、鹿児島にある。」プロモーションを展開したほか、7月には「平成29年7月九州北部豪雨」の影響により光岡駅～日田駅間で運転を見合わせていた久大本線を全線復旧いたしました。また、大阪地区に分譲マンションを開発、京都地区にホテルを計画するとともに、東京及び横浜地区の賃貸マンションを取得するなど、九州外エリアでの更なる事業拡大に向けた投資を行いました。なお、株主還元につきましては、2019年3月期までの間、連結配当性向30%程度を目安に、安定的な1株当たり配当を目指しており、当期の中間配当は1株当たり41.5円といたしました。

株主の皆さまにおかれましては、引き続き、当社グループの事業活動にご愛顧とご支援を賜りますよう、よろしくお願い申し上げます。

九州旅客鉄道株式会社  
代表取締役社長執行役員

青柳 俊彦



## 7月14日に久大本線が 全線での運転を再開しました!!

「久大本線 ぜんぶつながるプロジェクト」ロゴ

久大本線全線復旧  
TSUNAGARU PROJECT



2018年7月14日、久大本線ぜんぶつながる。

「平成29年7月九州北部豪雨」の影響によって一部不通となっていた久大本線が、2018年7月14日に全線での運転を再開いたしました。

当初、工事には3年程度要すると見込まれていましたが、多方面からの技術指導をいただき早期に工事に着手できたこともあり、約1年という短い期間で復旧を実現することができました。

当社は久大本線全線での運転再開を多くの方に知っていただき、復興への歩みをさらに進めるため、久大本線沿線自治体が参画する新幹線活用久大本線活性化協議会、大分県と共同で「久大本線ぜんぶつながるプロジェクト」を実施しております。

COMMENT

### “雨のちハレ”

**きっと、あなたも笑顔になれる沿線のまちへ遊びにきてください!**

久大本線には人気のD&S列車(観光列車)、特急「ゆふいんの森」がごぞいます。一部不通に伴い、小倉経由での迂回運行を行っておりましたが、約1年ぶりに久大本線に戻ってまいりました。

高原のリゾート列車をぜひご体感ください! 特急「ゆふいんの森」は2019年3月で運行開始30周年を迎えます。継続的にプロモーションを行い、これからも沿線の魅力を発信してまいります。



営業部営業課(観光)  
宮崎 龍一



特急「ゆふいんの森1号」初運転にあわせ実施した「ふうせんリリース」の様子

©福島啓和 (frap Inc.)

「久大本線 ぜんぶつながるプロジェクト」の中核として、復旧後初めてとなる特急「ゆふいんの森1号」の通過にあわせ、スペシャルサイトに全国の方々から寄せられた久大本線復旧に対する想い(メッセージ)を印字したふうせんを、地域の皆さまと一緒に大空へ飛ばす「ふうせんリリース」を行いました。復旧当日は天候にも恵まれ、快晴の中、沿線各地で約1年ぶりの久大本線全線復旧をお祝いしました。

当日の様子を収めた「久大本線 ぜんぶつながるプロジェクトスペシャルムービー」をスペシャルサイト上にて公開中です。地域の皆さまとともに全線復旧をお祝いした様子をぜひご覧ください。



スペシャルムービーは  
こちらから!



## 2 TOPICS

### 「ハロー! 自由時間クラブ」 会員募集中!!

「ハロー!自由時間クラブ」は、女性50歳、男性60歳以上の方ならどなたでもご入会できる会員組織です。ご入会いただくと、おトクな周遊パスやサービスがご利用いただけます。

現在、九州にゆかりがある、または九州を愛する7人の作家・著名人に、「九州の旅」をベースにした「ハロー!自由時間クラブ」だけの短編作品を書き下ろしていただき、「自由時間手帖」としてウェブサイトなどに順次掲載しています。作家は柴門ふみさん(漫画家、エッセイスト 代表作:東京ラブストーリー)、角田光代さん(小説家 代表作:八日目の蝉)、辛酸なめ子さん(コラムニスト)などを予定しており、「自由時間手帖」を糸口に九州の魅力を伝えます。

育児や仕事が一区切りした大人のお客さまに、もっと自由に九州の旅を楽しんでいただける「ハロー!自由時間クラブ」。ご入会をお待ちしております。



ご入会はこちらから!  
「ハロー!自由時間クラブ」特設サイト  
<http://www.jrkyushu.co.jp/hello/>



#### COMMENT

#### ハロー! 大人をたのしむ3日間。 おトクな周遊パスで鉄道の旅へ出かけませんか?

食、温泉、自然、歴史…。九州は魅力的な観光素材に溢れています。「ハロー!自由時間クラブ」は、育児や仕事の区切りを迎えた大人のお客さまに、九州新幹線やD&S列車(観光列車)など

のJR九州の列車を使って、おトクに九州を堪能いただくための会員組織です。会員さま限定の3日間乗り放題の周遊パスで自分だけの旅行をデザインいただき、九州の旅をお楽しみください!



営業部営業課(宣伝)  
春野 健二郎

## 3 TOPICS

### 「安全報告書2018」を公表しました

鉄道事業を営む当社グループにとって、「安全」は最も大切なものです。安全を“つくる”ために、社員の安全意識を高める「安全創造運動」の展開、技術向上のための教育、各種の安全対策に取り組んでおり、今後も鉄道の安全運行に努めてまいります。

当社の鉄道の安全への取り組みは、当社ウェブサイトにて、「安全報告書2018」として公表しておりますので、ぜひご一読ください。



安全創造館



ホームドア設置  
(九大学研都市駅)



安全創造講演会

## 4 TOPICS

### JR九州高速船「QUEEN BEETLE(クイーンビートル)」 2020年7月就航!! -大航海時代 新たな船旅が始まる-

2020年7月就航予定の新型高速船「QUEEN BEETLE(クイーンビートル)」は、夢・ロマン・情熱を表現した赤く美しい船体に、古今東西の様式を組み合わせたオンリーワンの客船です。船内には、キッズルームやカフェ、免税店などを設けるほか、展望サロン、展望デッキからは美しい景色を楽しむことができます。「QUEEN BEETLE」は、豊かな空間の中で豊かな時間をお過ごしいただける船旅を目指してまいります。

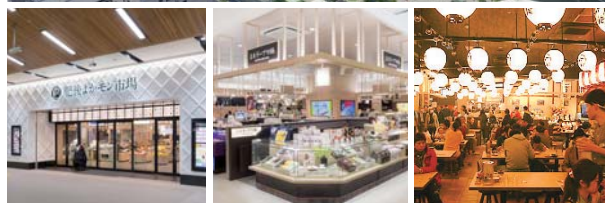




## 熊本駅周辺のまちづくりへの第一歩 - 肥後よかモン市場 -

3月17日、熊本駅周辺地域での鹿児島本線及び豊肥本線の鉄道高架化完了に合わせ、「肥後よかモン市場」が熊本駅高架下にオープンしました。熊本駅周辺のまちづくりのメインとなる「熊本駅ビル」(2021年春開業予定)の第一弾として、熊本の銘菓や名産、ご当地グルメ、生活用品など魅力溢れる60店舗で構成された商業施設です。

特に飲食店は、熊本ラーメン、馬刺し、天草の魚を堪能できる店舗、ちょい飲みできる酒屋や居酒屋、またファーストフード店舗など、観光・ビジネス客だけでなく、地元の方々など多くのお客さまにご利用いただいております。



[上段] 熊本駅ビル外観イメージ※今後の設計及び関係機関との協議により変更となる場合がございます。  
[下段] 肥後よかモン市場

COMMENT

### 熊本地震からの復興。 熊本駅から明るい話題をお届けします!

「肥後よかモン市場」の計画を実行へと動き出そうとした矢先の2016年4月、熊本地震が発生。地震直後、計画に対し不安と葛藤を抱えました。しかし、地震後わずか10日で九州新幹線(博

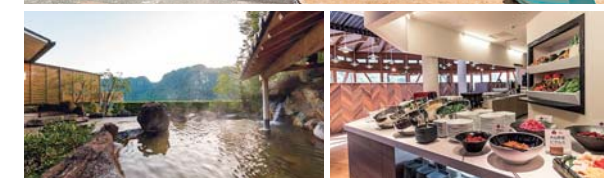
多一熊本間)が運転再開。この時期だからこそ、明るい話題が熊本復興の一助にとの想いに変わり、多くの方々にご協力をいただき、オープンできました。皆さまのお越しをお待ちしております。



事業開発本部開発部  
熊本開発プロジェクト  
江幡 光範

## 大分県日田市大山に こだわりの「梅づくし温泉旅館」と「道の駅」が開業

「奥日田温泉 うめひびき」(2017年11月グランドオープン)は、響溪谷を望む絶景の湯と幻想的なあさもやが自慢の温泉旅館で「ミシュランガイド熊本・大分2018特別版」に掲載されました。また、「道の駅水辺の郷おおやま」(3月10日リニューアルオープン)は、地元農産物や加工品、自社製造の梅酒などを取り揃えた直売所と、レストラン「焼肉グリルおおやまの小うめひびき」として生まれ変わりました。皆さまのお越しをお待ちしております。



[上段] 道の駅 水辺の郷おおやま  
[左下] 奥日田温泉 うめひびき 大浴場露天風呂  
[右下] 焼肉グリルおおやまの小うめひびき

## 九州外エリアへの積極進出 - 大阪でのマンション開発、タイでのサービスアパートメント取得 -

8月3日、大阪市中央区の帝人株式会社大阪本社ビル跡地において、九州外では当社初の分譲マンションとなる「MJR堺筋本町タワー」の建築工事に着手しました。大阪都心への優れたアクセスと多彩な住戸プラン、充実の共用部を誇る都心型タワーレジデンスです。

また、当社グループの海外における初の不動産事業として、2017年12月、タイ王国バンコク都にサー

ビスアパートメントを取得しました。新たに分譲マンション事業にも挑戦します。今後も、同国及びASEAN地域での不動産事業を積極的に展開してまいります。



[MJR堺筋本町タワー]

[Shama Lakeview Asoke Bangkok]

## 鉄分多めの手描きのフリーペーパー「鉄聞」 関連グッズ続々販売中!!

東京支社では、手描きのフリーペーパー「鉄聞」を発行しています。関東出身の社員が現地取材から作成までを手掛ける「鉄聞」は、これまで「列車編」「沿線編」「駅編」「温泉編」「グルメ編」の5つのテーマをとりあげ、九州出身ではないからこそ見える九州の魅力を毎月お届けしています。日本フリーペーパー大賞2013の「読者投票部門」において1位を受賞するなど、色鉛筆ならではの温かみのあるイラストが好評です。鉄道グッズ通販サイト「鉄コレ!」<sup>ii)</sup>では、マスキングテープ、ばんそうこうなどの「鉄聞」グッズもお買い求めいただけます。



i) 「鉄聞」バックナンバーはこちら  
JR九州東京支社ウェブサイト  
<http://www.jrkyushu.co.jp/tokyo/tetsubun.html>



ii) 「鉄聞」グッズご購入はこちら  
鉄道グッズ通販サイト「鉄コレ!」  
<http://tetsucolle.com/>



COMMENT

「JR九州REPORT 2018」の表紙イラストは、私が描きました!  
実際に乗った列車、食べた料理、歩いたまちを紹介しています!

「鉄聞」は、大好きなJR九州の列車や九州をPRしたいという想いで始めました。グッズのイラストも、「九州に行ってみよう!」「JR九州の列車に乗ってみたい!」とワクワクするよう

な気分になっていただけるよう心をこめて描きました。「鉄聞」を見て、実際に九州にお越しいただくことが私のやりがいです。



東京支社企画課  
保戸田 麻衣子

中期  
経営計画

## JR九州グループ中期経営計画 2016-2018

JR九州グループのあるべき姿

安全とサービスを基盤として  
九州、日本、そしてアジアの  
元気を創る企業グループ

JR九州グループのおこなし

誠実 成長と進化 地域を元気に

「誠実」

JR九州グループのDNAとして、あらゆる行動の規範として継承。嘘や偽りやごまかしがなく、手間を惜まず、JR九州グループに関わるすべての人たちのことを思いやり、正義と良心に従って行動する。

「成長と進化」

情熱と勇気をもって、成長と進化を遂げていく。挑戦をたたえる風土をつくり、JR九州グループとともに社員一人ひとりが成長と進化を続け、新たなお客さまをつくる。

「地域を元気に」

地域の元気がなければ、JR九州グループが元気になることはない。よりよい交通ネットワークをつくり、まちをつくり、豊かな暮らしをつくることで、地域の元気を創る。

### ■中期経営計画 2016-2018の位置づけ

やさしくて力持ちの“総合的なまちづくり企業グループ”を目指す

地域の発展に貢献する長期持続的な事業活動を可能とする強固な経営基盤づくりをさらに加速させる

### ■中期経営計画 2016-2018の基本方針

目まぐるしく変化する経営環境を踏まえて、4つの柱をより強固なものとし、3つの重点戦略を積極的に推進する。これらの取り組みにより、JR九州グループに関わるすべての人たちにやさしくて力持ちであり続ける。

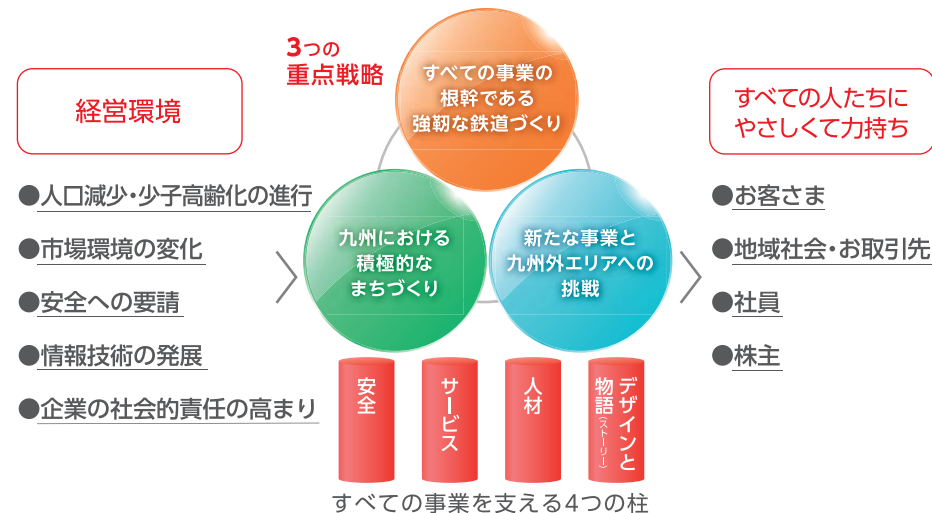
### ■経営数値目標

▶連結数値目標(2018年度)

- ・営業収益 4,000億円
- ・EBITDA 780億円

[参考]  
設備投資額 1,900億円  
(2016~2018年度総額)

(主な内訳)  
鉄道事業における安全投資 650億円  
成長投資 800億円



(お知らせ) 2019年3月期第2四半期決算につきましては、11月12日現在で確定しておりませんので、本報告書においては記載いたしておりません。



# 取締役会の構成

## 監査等委員会設置会社に移行しました！ ～コーポレート・ガバナンスの充実、更なる企業価値の向上を目指します～

当社は、第31回定時株主総会(2018年6月22日開催)をもって、監査役会設置会社から監査等委員会設置会社に移行いたしました。取締役会の監査・監督機能を強化することで、より一層のコーポレート・ガバナンスの充実を図るとともに、迅速かつ効率的な会社運営の実現を通じて、更なる企業価値の向上を図ります。

### 取締役(監査等委員である取締役を除く)



代表取締役会長執行役員 唐池 恒二  
代表取締役社長執行役員 青柳 俊彦  
取締役専務執行役員 前田 勇人  
取締役専務執行役員 田中 龍治  
取締役常務執行役員 古宮 洋二



取締役常務執行役員 廣川 昌哉  
取締役\* 利島 康司  
取締役\* 貫 正義  
取締役\* 桑野 和泉

### 監査等委員である取締役



取締役監査等委員\* 久我 英一  
取締役監査等委員 後藤 靖子



取締役監査等委員\* 井手 和英  
取締役監査等委員\* 江藤 靖典

\*…独立社外取締役

【取締役会構成員の人数】

23名  
↓  
13名

【女性取締役の比率】

8.7%  
↓  
15.4%

【独立社外取締役の比率】

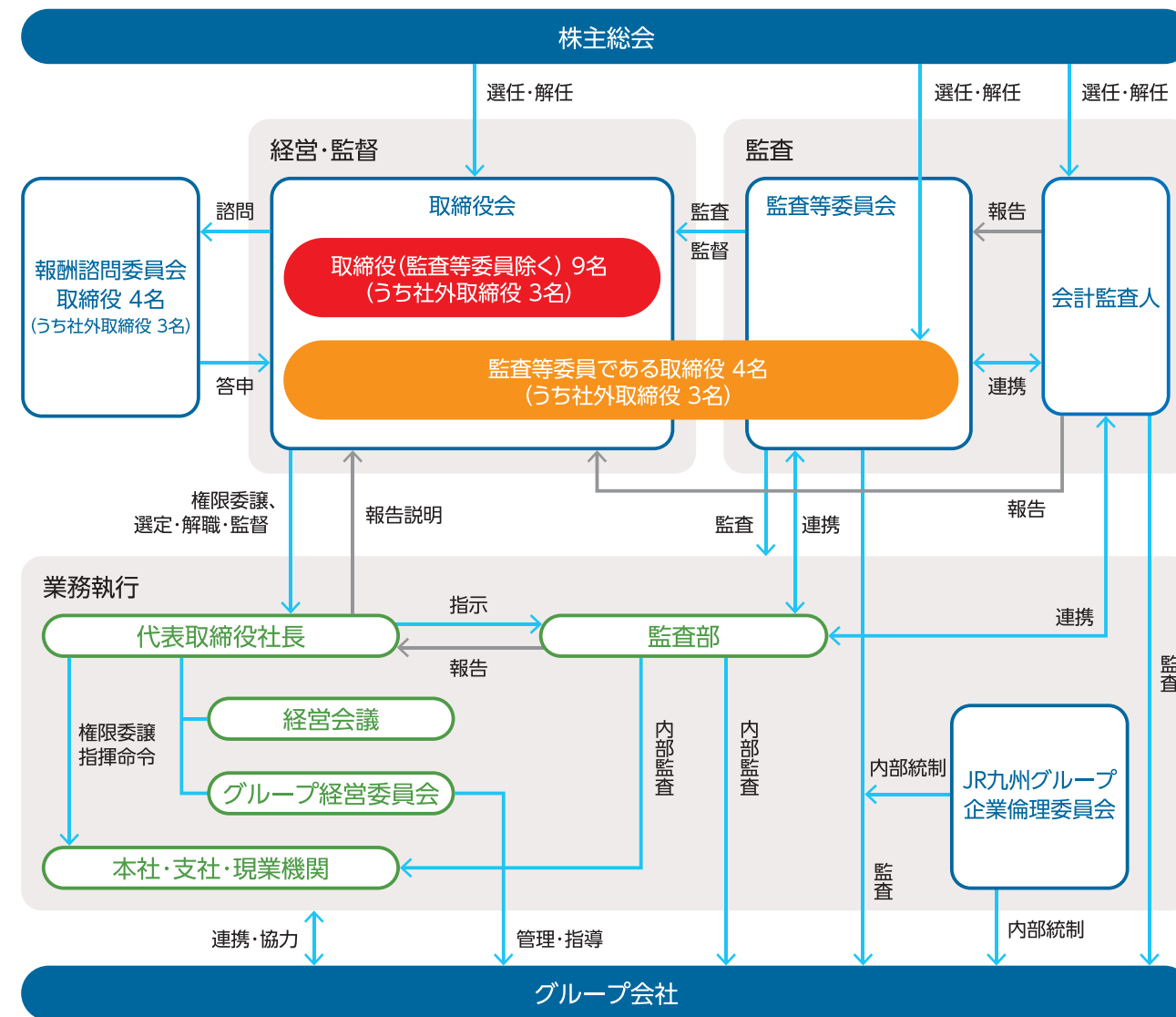
26.1%  
↓  
46.2%

【取締役の任期】

取締役 2年・監査役 4年  
↓  
1年\*1・2年\*2

\*1 取締役(監査等委員である取締役を除く) \*2 監査等委員である取締役

### ■JR九州グループのコーポレート・ガバナンス体制



# 株主優待

毎年3月31日の最終の株主名簿に記載された株主の皆さまに対して、毎年5月下旬に以下の株主優待券をお送りします。(有効期間:毎年6月1日から翌年5月31日までの1年間)

詳細は、当社ウェブサイトをご覧ください。 <http://www.jrkyushu.co.jp/company/ir/stock/shareholder/>

## ■鉄道株主優待券

☑ 発行基準……

所有株式数	発行枚数
100株～1,000株未満	100株ごとに1枚
1,000株～10,000株未満	10枚+1,000株超過分200株ごとに1枚
10,000株～20,000株未満	55枚+10,000株超過分300株ごとに1枚
20,000株以上	100枚

☑ ご優待内容……1枚につき、お一人さま片道の運賃・料金を5割引

☑ 割引対象……JR九州の営業路線内完結の、片道乗車券、特急券、グリーン券(個室を除く)及び指定席券

※14ページの JR九州営業路線図 をご参照ください。

## ■JR九州グループ株主優待券

☑ 発行枚数…一律5枚(共通券タイプ)

☑ ご優待内容…以下のいずれかの対象施設などで利用できます。



高速船ビートル福岡～釜山往復  
特別割引運賃14,000円



うちのたまごEGG&SWEETS  
お会計100円引



八百屋の九ちゃん  
お会計100円引



ステーションホテル小倉  
ご宿泊基本室料5割引(休前日は3割引)



ホテルオークラJRハウステンボス  
・ご宿泊基本室料5割引  
・朝食特別料金2,000円 ほか



JR九州ホテルズ  
ご宿泊基本室料3割引



奥日田温泉 うめひびき  
ご宿泊基本室料3割引  
(休前日は2割引)



道の駅 水辺の郷おおやま  
レストラン 焼肉ブルルおおやまのうらめひびき  
1グループお会計1割引

## 株主メモ

### 会社概要

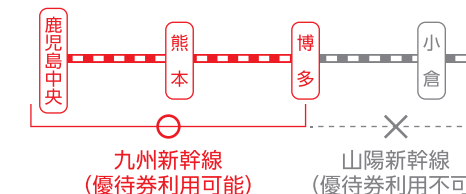
社 名	九州旅客鉄道株式会社	資 本 金	160億円
設 立	1987年4月1日	社 員 数	8,859名(2018年4月1日現在)
本 社	福岡県福岡市博多区 博多駅前三丁目25番21号	発行済株式総数	160,000,000 株
		株 主 数	108,140名(2018年9月30日現在)

## JR九州営業路線図



## ■鉄道株主優待割引対象エリア

- ・九州内の在来線(下関まで、博多南線を除く)
- ・九州新幹線(博多～鹿児島中央間)



※山陽新幹線(博多～小倉間)は当社営業路線ではないため、当社の株主優待制度を利用することはできません。

## ■鉄道株主優待券取扱い箇所

- ・JR九州の駅
- ※JR九州以外の駅、その他の旅行会社、列車内及び精算窓口での取扱いは致しません。
- ※下関駅・姪浜駅は他社の駅窓口のため、取扱いは致しません。

## ■運行状況について(2018年11月12日現在)

- ・路線図中、「災害のため運転見合わせ(注)」の区間についての最新の運行状況は、当社ウェブサイトをご覧ください。

<http://www.jrkyushu.co.jp/trains/unkou.php>

### 株式基本情報

事業年度	毎年4月1日から翌年3月31日まで	株主名簿管理人	三井住友信託銀行株式会社
定時株主総会	毎年6月	同事務取扱場所	〒168-0063 東京都杉並区和泉二丁目8番4号
基準日	株主総会 毎年3月31日		三井住友信託銀行株式会社 証券代行部
	期末配当 毎年3月31日	公告の方法	電子公告(当社ウェブサイトに掲載)
	中間配当 毎年9月30日	公告掲載URL	<a href="http://www.jrkyushu.co.jp">http://www.jrkyushu.co.jp</a>



# D & S 列車の歴史 -Vol.2-

History of Design & Story Train



運行区間：熊本～人吉～吉松

## いさぶろう・しんぺい 2004年3月デビュー

明治時代の鉄道の偉人「山縣伊三郎」と「後藤新平」の名を冠した「いさぶろう・しんぺい」は、素朴でノスタルジックな客室と、緑の山々に映える古代うし色の外観が懐かしさと風格を感じさせる列車です。見所は「日本三大車窓」と称される、えびの盆地から霧島連山、彼方に桜島を臨む車窓からの絶景。山越えはあまりの急勾配のため、前進・後退を繰り返して坂を上るスイッチバックや旋回するループ線など珍しい走行が体験できます。



運行区間：熊本～人吉

## SL人吉 2009年4月デビュー

肥薩線全線開通100周年を記念して復活した「SL人吉」。列車を牽引する蒸気機関車は、大正生まれの「ハチロク」です。蒸気機関車の国産化が本格的に始まった時代に誕生した、現役では日本最長老のSL。球磨川沿いの勾配を走る時、「SL人吉」の鼓動はクライマックスになります。「ぼおー」と高めの汽笛を響かせ、力強く駆ける動輪。吐き出す煙の温かく懐かしい匂い。全身に感じる列車の振動。五感をフルに使って楽しんでいただきたいSLの旅です。

### ■株式諸手続き、郵便物に関するお問合せ

〒168-0063 東京都杉並区和泉二丁目8番4号  
三井住友信託銀行株式会社 証券代行部 0120-782-031

### ■IRサイトのご案内

その他のIR情報につきましては、ぜひIRサイトをご覧ください。  
<http://www.jrkyushu.co.jp/company/ir/>

JR九州 IR

検索

