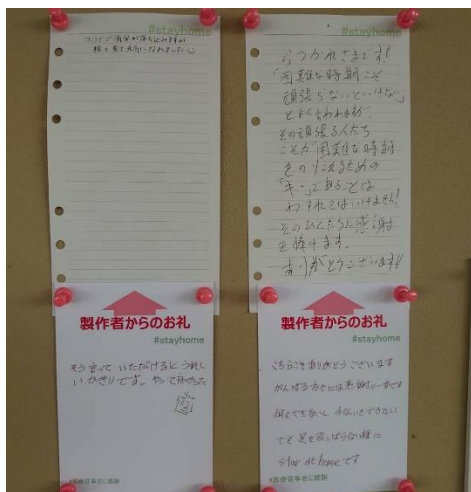
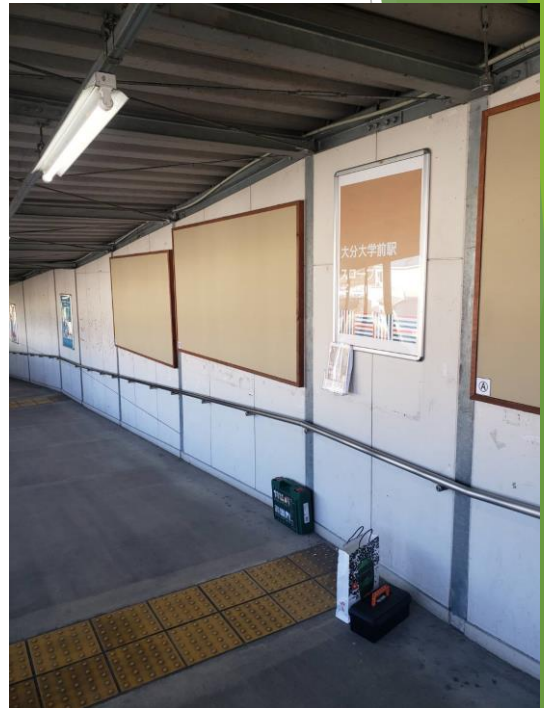


大分大学前駅  
スロープ  
ギャラリー  
利用申込書



# スロープギャラリー

毎日多くのお客さまが改札～ホームを通ります！



展示の感想を書いてもらったり、お気に入りを選んでもらったり♪

# 大分大学前駅スロープギャラリー利用申込書

申込日： 年 月 日

大分大学前駅の利用を以下の通り申し込みます。

※お申込の際は、本用紙を下記までご郵送又はFAXをお送りください。

九州旅客鉄道株式会社大分支社総務企画課(営業)  
〒870-0831 大分市要町1-1  
TEL: 097-538-2957 FAX: 097-538-2959

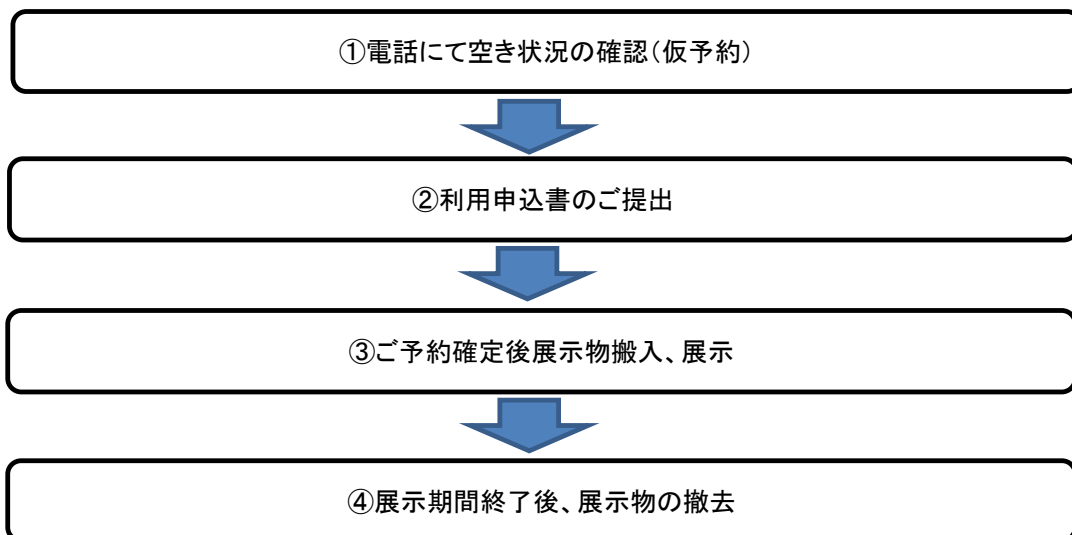
使用要領の内容をご確認のうえ、同意のご署名をお願いします。

ご署名： \_\_\_\_\_

申込者	申込者 <small>(法人or団体名)</small>			担当者名	印
	住所	〒			
	連絡先	【TEL】		【FAX】	
		【携帯】			

出展内容	展示希望 掲示板	A(改札口側)	B(中央)	C(ホーム側)	
	ジャンル	絵画 書 写真 イラスト その他( )			
	出展タイトル				
	使用日時	年 月 日 ~ 年 月 日			
	出展形態	グループ展( )			個展
	出展作品 の概要	(作品点数: 点)			

## 【利用までのフロー】



使用要領は裏面をご確認ください。

# 大分大学前駅スロープギャラリー使用要領

## 1. お申込みの条件

- ①大分市内在住の個人または、団体が対象です。
- ②次のような展示には利用になれません。
  - 特定の政党や政策、宗教、思想、学説等に偏った内容と判断されるもの
  - 特定の企業、商品、個人等のPRにつながると考えられるもの
  - プロフェッショナル(職業作家など)による作品のみのもの
  - 展示物名に企業等の冠のついたもの
  - 営利目的の物販行為等を伴うもの
  - 内容に危険が伴うと考えられるもの
  - 公序良俗に反する内容が含まれるもの
  - 当社が不相当と判断したもの
- ③展示会名および内容の表記について  
企業・商品・個人など特定のPRにつながりかねない展示はできません。  
したがって、企業名、協賛名、商品名、有料の講座名、講師名等も展示物名・展示内容に表記できません。

## 2. お申し込み方法

- ①お申し込みの受け付けは、出展ご希望日の2ヶ月前から2週間前までです。
- ②所定の「利用申込書」に必要事項を記入のうえ、以下の【お問い合わせ・お申し込み先】までご郵送又はFAXをしてください。  
なお、スロープギャラリーの空き状況については、事前に必ず電話にてご確認ください。
- ③日程決定後においても、当社の業務上の都合により、やむを得ず日程の変更をお願いすることがあります。  
あらかじめご承知おきください。

### 【お問い合わせ・お申し込み先】

○九州旅客鉄道株式会社 大分支社 総務企画課(営業)  
TEL097-538-2957 FAX097-538-2959 営業時間:平日9:00~17:00

## 3. 展示期間・時間

- ①展示期間は、原則として1ヶ月以内とします。
- ②駅の点検や工事など必要が生じた場合、展示日の変更をお願いすることがあります。

## 4. 搬入・搬出・設営

- ①搬入・展示設営・搬出の作業は、出展者の責任により体制を確保し自力で行ってください。
- ②展示設営及び撤去作業を開始する前に必ず、駅に設置している精算機のインターホンにて係員へお知らせください。
- ③搬入・搬出時間は、原則として平日10:00~15:00です。  
時間内での対応が困難などの場合は、事前に必ずご相談ください。
- ④掲示版を利用する際は、押しピン(画鋏)を使用し、テープ類や釘類は使用しないでください。
- ⑤掲示版の大きさは、タテ1,200mm・ヨコ2,420mmです。掲示版の中に納まるように展示してください。
- ⑥掲示に必要な備品類の貸し出しはありません。出展者ご自身でご用意ください。
- ⑦駅設備の点検や臨時の工事等が発生した場合は、一時的に撤去させていただく場合がありますので、あらかじめご了承ください。

## 5. 利用料

- ①利用料は無料です。
- ②搬入・展示設営・搬出に係る費用や、必要品を準備するための費用などはすべて出展者自身のご負担となります。

## 6. 展示作品の管理等

- ①展示期間中は、展示物を定期的に確認し破損、汚染があった場合は修繕するなど、管理に努めてください。
- ②展示作品の盗難・紛失・破損・汚染について、当社はその責任を負いません。出展者自身の責任で管理してください。
- ③搬入・搬出・展示期間中の駅構内における出展者や駅利用者のケガや相互のトラブル等が発生した場合は、直ちにご連絡ください。