



專為外國旅客提供的便利 IC 票卡
 专为外国游客提供的便利 IC 票卡



限量
3,000張！
 限定
3,000張！
 2020年
1月23日開始販售
 从2020年
1月23日开始发售

Hitoyoshi ver.

SUGOMONPASS

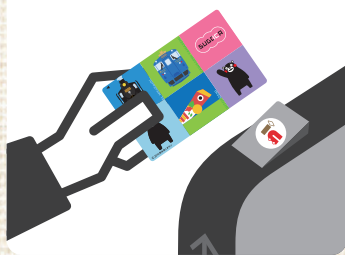
一卡在手輕鬆便利、不僅搭乘電車、公車時可使用、購物時也能以此消費！
 一卡在手轻松便利、不仅搭乘电车、公交时可使用、购物时也能以此消费！

輕觸車站自動剪票機應、即可通過！

乘坐區段的(成人)票價、將自動從儲值金(餘額)中扣除。

轻触车站自动闸间感应、即可通过！

乘车区间的票价(成人)将从充值金额中自动扣除。



只要提前為票卡儲值、即可無限次數使用。也無效期限限制。

只要提前为票卡充值、即可无限次数使用。也无期限限制。



全日本主要地區皆可使用。

全日本主要地区皆可使用。



全日本標有 IC 的鐵路、公車系統及商店、皆可使用。
 ※新幹線除外。

全日本标有 IC 的铁路、公交系统及商店、皆可使用。
 ※新干线除外

在有此標示的商店、皆可使用其電子錢包功能購物。

在有此标志的商店、皆可使用其电子钱包功能购物。



詳情請見此



详情请见此



只要出示票卡、即可獲得優惠！ / 只要出示票卡、即可获得优惠！

【SUGOMONPASS 銷售價格】 2,000日圓 (當中的 1,500日圓為儲值金、交付 IC 票卡時將一併儲於其中。)

【辦卡注意事項】

- 此 IC 票卡為外國旅客專用。
- 限持有日本以外的政府發行的護照、並持有「短期簽證」之旅客購買、使用。
- 購買此票卡時、請出示護照。

【銷售據點】

JR九州博多站綠色窗口售票處 / JR九州熊本站綠色窗口售票處 / JTB福岡機場國際櫃檯(國際線航廈1F)

【SUGOMONPASS 销售价格】 2,000日元 (当中的 1,500日元为储值金、交付 IC 票卡时将一并储于其中。)

【购卡注意事项】

- 此 IC 票卡为外国旅客专用。
- 限持有日本以外的政府发行的护照、并持有「短期滞在」签证之旅客购买、使用。
- 购买此票卡时、请出示护照。

【购买地点】

JR九州博多站绿色窗口 / JR九州熊本站绿色窗口 / JTB 福冈机场国际柜台(国际线候机楼 1F)

