



2025年2月17日  
九州旅客鉄道株式会社  
長崎市

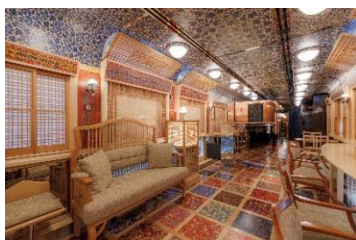
## ～五感で海の幸を満喫～ ふたつ星 4047 長崎おさかなツアー 旅行商品発売のお知らせ

九州旅客鉄道株式会社（以下、JR九州）では、長崎市が魚の認知度向上、消費拡大をめざし進める「さしみシティ」プロジェクトとのタイアップで、「ふたつ星4047」の車内で長崎のお魚を満喫できるオリジナルツアーを発売します。今予約の取れない寿司店として有名な、長崎の「握りのはやし」さまオリジナルのお寿司弁当や、沿線駅長と長崎の漁業関係者によるトークセッション、お刺身の試食など、長崎のお魚を存分に楽しんでいただける様々なコンテンツをご用意しております。

ぜひこの機会に「ふたつ星4047」で魚尽くしの旅に出かけてみませんか？皆さまのご参加をお待ちしております。



D&S列車「ふたつ星4047」(外観)




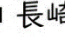
D&S列車「ふたつ星4047」(内観)



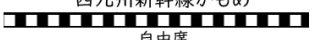
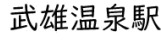
「握りのはやし」店主 林 健一氏

### 1. ツアー概要

- ツアー名称：JR九州×さしみシティ  
～五感で海の幸を満喫～ ふたつ星4047長崎おさかなツアー
- 出発日：2025年3月15日（土）
- 最少催行人員：8名
- 発着駅：武雄温泉駅
- 行程：

武雄温泉駅 10:22発  ふたつ星4047  長崎駅・・・ 13:15着  
往路車内にてお弁当をお配りいたします。

自由行動  
長崎路面電車1日乗車券付き  
(お一人様1枚/幼児除く)

・・・長崎駅  西九州新幹線かもめ  武雄温泉駅  
自由席  
復路は当日中のお好きな時間にご乗車いただけます。

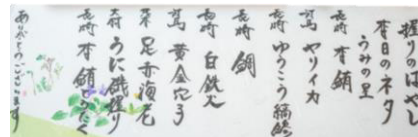
- 旅行代金：13,400円（お一人様あたり）  
※大人・こども（小学生）同額

(7) ポ イ ン ト :


- ◇ 「ふたつ星4047」の車内で、当ツアーのためだけに作られたお寿司弁当をお楽しみいただけます。
- ◇ 長崎駅長、諫早駅長と地元の漁業関係者の方による車内トークセッションにご参加いただけます。
- ◇ 長崎到着後もご自由に観光していただけるよう、長崎路面電車の一日乗車券をご用意いたします。



※お弁当につきましては当日の仕入れ状況により、一部内容が変更になる場合がございます。



(8) 発売開始日：2025年2月18日(火) 9:30～

2. 長崎市「さしみシティ」について 
- 長崎は漁獲量、魚種の豊富さともに全国トップクラスを誇るからこそ、いつお越しいただいても、四季折々で新鮮な旬の魚の刺身はじめ、様々な魚料理をお楽しみいただけます。その長崎の魚の魅力を地域一体となって発信するキャッチコピーが「さしみシティ」です。

3. 予約方法

インターネット予約 (STORES 予約でのクレジットカード決済限定)

※STORES 予約方法については、チラシをご確認ください。

STORES 予約サイト [https://coubic.com/jrkyushu-travel/booking\\_pages#pageContent](https://coubic.com/jrkyushu-travel/booking_pages#pageContent)

※「STORES」は STORES 株式会社がサービス提供するオンライン予約決済システムです。

4. お問い合わせ先

ツアーに関するお問い合わせ先

JR九州トラベルデスク TEL：092-482-1489 営業時間 9:30～16:00 ※土・日祝休業

※このプレスリリースによる旅行のお申し込みは承っておりません。

JR九州トラベルデスクのホームページ掲載の募集広告をご確認の上、お申し込みください。

[https://www.jrkyushu.co.jp/ryoko/jrkhoin\\_travel/](https://www.jrkyushu.co.jp/ryoko/jrkhoin_travel/)

ツアー番号  
X24-41

JR九州オリジナルツアー



インターネット予約限定商品



×



～五感で海の幸を満喫～

出発日:2025年3月15日(土)  
日帰り

ふたつ星4047

長崎おさかなツアー

旅行代金 (お一人様あたり)  
大人・こども(小学生)同額

13,400円

※幼児(小学生未満)で座席が必要な場合は、こども旅行代金が必要です。

■発着駅:武雄温泉駅

■旅行代金に含まれるもの:JR券代、お弁当代、長崎路面電車1日乗車券代

■食事:朝0回、昼1回、夕0回

■最少催行人員:8名



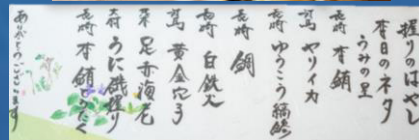
彼杵～川棚駅走行中のふたつ星4047のイメージ

魚のハマりすぎにご注意ください

当ツアー限定!

「握りのはやし」特製折詰 うみの星

今予約の取れない長崎の名店「握りのはやし」が今回のツアーのために製作しました。豊かな長崎の海で水揚げされた魚をふんだんに使った、長崎の海を味わえる特別なお弁当です。  
※当日の仕入れ状況により、一部内容が変更になる場合がございます。



特製折詰 うみの星

車内特別企画:トークセッション

沿線駅長と水産事業者による  
長崎の海をテーマにしたクロストーク♪

水産品を使ったおつまみなど素敵なプレゼントも!



長崎駅 宮城駅長



昌陽水産 長野氏



諫早駅 春本駅長



諫早湾漁業協同組合 鶴田氏

※トークセッションはふたつ星4047の1号車にて行います。

西九州新幹線 かもめ

行程

添乗員は同行しませんが、ふたつ星4047につきましては、JR九州社員が同行いたします。

【凡例】■:JR、...:徒歩

武雄温泉駅  
10:22発

ふたつ星4047

往路車内にてお弁当をお配りいたします。

長崎駅...  
13:15着

自由行動

長崎路面電車1日乗車券付き  
(お一人様1枚/幼児除く)

到着後は  
長崎の街を  
お楽しみください!

... 長崎駅

西九州新幹線かもめ

武雄温泉駅

自由席

復路は当日中のお好きな時間にご乗車いただけます。

博多・武雄温泉は九州ネットきっぷがお得!

通常 片道 指定席 3,410円

→ 指定席 自由席 片道 **2,200円**

※九州ネットきっぷのご利用にはJR九州列車予約サービスへの会員登録が必要です。

ネット予約



<注意事項>

※往路JRの座席は指定席です。座席の希望はお受けできません。他のお客さまと相席になる場合がございます。※途中駅での乗降はできません。※運用上の都合により、車両等の変更または催行中止となる場合がございます。※諸事情により、急遽ゲストおよび駅長が同乗できない場合がございます。※STORESにて申し込みの際は必ず同行者の入力を行っていただきますようお願いいたします。STORESのご入力のないお客さまのツアーの参加はお断りさせていただきます。予めご了承ください。

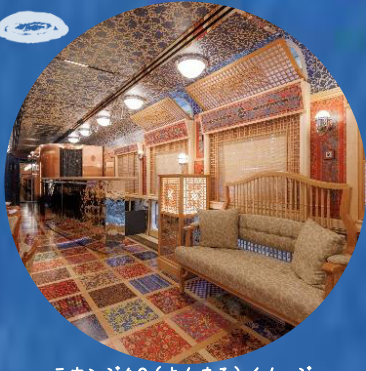
## 握りのはやし

長崎市葉山町に店を構える寿司店。  
現在、1年先まで予約があり、  
受付停止中の「予約が取れない  
寿司店」。2025年の恵方巻は  
受付開始後3分で完売。  
全国寿司技術コンクールで  
優勝経験もある実力派職人である  
店主の林健一氏の技巧と創造性を  
上質な空間で味わえる名店です。



## 長崎市「さしみシティ」

長崎は漁獲量、魚種の豊富さとともに  
全国トップクラスを誇るからこそ、  
いつお越しいただいても、四季折々で  
新鮮な旬の魚の刺身はじめ、様々な  
魚料理をお楽しみいただけます。  
その長崎の魚の魅力を地域一体となって  
発信するキャッチコピーが「さしみシティ」です。



ラウンジ40(よんまる)イメージ

## ふたつ星4047

コンセプトは「西九州の海めぐり列車」。  
佐賀県、長崎県という九州の  
観光における「ふたつの星」を  
キハ40・47形の車両で巡りながら、  
西九州エリアの魅力を感じて  
いただけるD&S列車です。



林氏

### ■諫早湾漁業協同組合

諫早市小長井地区にてブランド牡蠣「小長井牡蠣」の養殖、  
直売などを行っています。

### ■昌陽水産

長崎市戸石地区にて「ゆうこうシマアジ」  
「ゆうこう真鯛」などの養殖を行っています。



鶴田氏

## トークセッション出演者



長野氏

■お申込みのご案内■詳しい旅行条件を記載した書面をお渡しいたしますので、事前に確認のうえお申込みください。

### <国内募集型企画旅行条件書(抜粋)>

**1. 募集型企画旅行契約**  
この旅行は、九州旅客鉄道(株)(観光庁長官登録旅行業第965号。以下「当社」といいます)が企画・募集し実施する旅行であり、この旅行に参加されるお客様は当社と募集型企画旅行契約(以下「旅行契約」といいます)を締結することとなります。又、旅行契約の内容・条件は、出発前にお渡しする確定書面及び当社旅行業約款募集型企画旅行契約の部によります。

**2. 旅行のお申込みと旅行契約の成立**  
(1)①当社、②旅行業法で規定された「受託営業所」(以下①②を併せて「当社」といいます。)にて必要事項をお申し出のうえ、お申込みまたは旅行代金の全額を添えてお申し込みいただけます。申込金は「旅行代金」「取消料」「違約料」のそれぞれ一部または全部として取扱います。但し、特定の旅行商品については申込時に旅行代金の全額をお支払いいただきます。

(2)当社は、電話・郵便・ファクシミリ・インターネットその他の通信手段による旅行契約の予約の申し込みを受け付けます。なお、特定の旅行商品については別途インターネットの定めお申込手段に限定させていただきます。この場合、予約の時点では契約は成立していませんが、当社が予約の承諾の旨を通知した翌日から起算して3日以内にお申し込み内容を確認のうえ、お申込みまたは旅行代金の全額の支払いを行っていただきます。この期間内にお申込みまたは旅行代金の全額の支払いがなされないときは、当社はお申込みはなかったものとして取扱います。

(3)旅行契約は、当社が契約の締結を承諾し、お申込金または旅行代金の全額を受領したときに成立するものとします。

(4)旅行参加に際し特別な配慮を必要とする場合には予約お申し込み時にお申し出ください。当社は可能な範囲でこれに応じます。

**3. 旅行代金のお支払い**  
(1)旅行代金は、旅行開始日の前日から起算して、さかのぼって14日前に当たる日(以下「基準日」といいます。)より前にお支払いいただきます。

(2)基準日以降にお申し込みされた場合は、申込時点または旅行開始日前の指定日までに支払いただきます。

**4. 旅行代金に含まれるもの**  
旅行日程に明示した運送機関の運賃・料金(注釈のない限り普通席)、宿泊費、食料金、観光料金(入場料金等)及び消費税等諸税。諸費用はお客様の都合により、一部利用されなくても払い戻し

はいしません。  
**5. 旅行代金に含まれないもの(一部例示いたします)**  
個人的性質の諸費用及びそれに伴うサービス料(クリーニング代、電話料金その他追加飲食など)。お客様のご希望によるお一人部屋使用等の追加料金。

**6. お客様による旅行契約の解除**  
旅行契約の成立後、お客様の都合で旅行を取り消される場合には、旅行代金に対してお一人様につき下記の料率で取消料を申し受けます。

旅行契約の解除期日	取消料
●旅行開始日の前日から起算してさかのぼって	
①20日目にあたる日以降の解除 (日曜日旅行にあっては10日目) (②~⑤除く)	旅行代金の20%
②7日目にあたる日以降の解除(③~⑤除く)	旅行代金の30%
③旅行開始日の前日の解除	旅行代金の40%
④旅行当日の解除	旅行代金の50%
⑤旅行開始後の解除または無連絡不参加	旅行代金の100%

**7. 当社の責任及び免責事項**  
(1)当社は、旅行契約の履行に当たって、当社又は手配代行者が故意又は過失によりお客様に損害を与えたときは、その損害を賠償する責に任じます。ただし損害発生の日から起算して2年以内の当社に対して通知があったときに限ります。

(2)お客様が次に掲げるような事由により損害を被られた場合、当社は(1)の責任を負いかねます。

①天災地変、戦乱、暴動又はこれらのために生ずる旅行日程の変更、旅行の中止②運送・宿泊機関等の事故もしくは火災により発生する損害③運送・宿泊機関等のサービス提供の中止又はこれらのために生ずる旅行日程の変更もしくは旅行の中止④官公署の命令等によって生ずる旅行日程の変更、旅行の中止⑤自由行動中の事故⑥食中毒の盗難⑦運送機関の遅延、不通、スケジュール変更、経路変更など、又はこれらによって生ずる旅行日程の変更もしくは目的地滞在時間の短縮

(3)当社は、手荷物について生じた本項(1)の損害については、同項の規定にかかわらず、損害発生の日から起算して14日以内に当社に対して通知があったとき限り、お客様1名につき15万円(当社の故意又は重大な過失がある場合を除きます)を限度として賠償します。

**8. 特別補償**  
(1)当社は、当社の責任が生ずるか否かを問わず、当社旅行業約款(募集型企画旅行契約の部)の

特別補償規定により、お客様が募集型企画旅行参加中に急激かつ偶発的な外來の事故により、その生命、身体又は手荷物の上に被られた一定の損害について、死亡補償金として1,500万円、入院見舞金として入院日数により2万円~20万円、通院見舞金として通院日数により1万円~5万円を支払います。携行品にかかる損害補償金は、旅行社1名につき15万円を限度とします。ただし、補償対象品の一個または一対については、10万円を限度とします。

(2)当社が責任を負うことになったときは、この補償金は、当社が負うべき損害補償金の一部又は全部に充当します。※その他、適用の条件並びに適用外となる事項については、当社国内募集型企画旅行条件書をご参照ください。

**9. 個人情報の取扱いについて**  
(1)当社は、ご提供いただいた個人情報について、お客様との連絡や運送・宿泊機関等の手配のために利用させていただきますが、必要な範囲内において当該機関等に提供いたします。

(2)当社は、当社グループ企業が取扱う商品、サービスに関する情報をお客様に提供させていただくことがあります。

(3)上記の他、当社の個人情報の取扱いの詳細については、当社ホームページをご参照ください。

**10. ご旅行条件の基準**  
この旅行条件は2025年2月1日を基準としております。又、旅行代金は2025年2月1日現在の有効な運賃・規則を基準として算出しております。

★旅行業務取扱管理者とは、お客様の旅行を取り扱う営業所での取引に関する責任者です。ご不明な点があれば、遠慮なく記載の取扱管理者にお尋ねください。

★安心してご旅行をいただくために、国内旅行傷害保険の加入をお勧めいたします。

### 旅行企画・実施

## 九州旅客鉄道株式会社

観光庁長官登録旅行業第965号  
〒812-8566  
福岡市博多区博多駅前3丁目25-21  
(一社)日本旅行業協会正会員  
旅行業公正取引協議会会員

### お問合せ

## JR九州トラベルデスク

電話番号：092-482-1489

営業時間：9:30 ~ 16:00

土・日祝日休業

住所：〒812-8566

福岡市博多区博多駅前3丁目25-21  
総合旅行業務取扱管理者 岡田貴就  
村上大樹

## インターネット予約方法

JR九州トラベルデスク

検索

検索トップの「JR九州トラベルデスク」よりアクセス後、

STORES 予約商品の最新情報に関してはこちらから

JR九州トラベルデスク STORES 予約ページ をクリック!

※旅行代金のお支払いは【クレジットカード決済限定】となります。  
※人数変更等の詳細につきましては「STORES 予約ページ」をご確認ください。



QRコードからでも  
予約ページへ  
アクセス!