

2024年9月25日

「早岐鉄道フェスタ 2024」を開催します！

九州旅客鉄道株式会社（以下、JR九州）は10月14日の「鉄道の日」を記念し、10月から11月にかけて、各地で趣向を凝らしたイベントを数多く開催いたします。

JR九州長崎支社では、「早岐鉄道フェスタ 2024」を佐世保車両センター構内（早岐駅東口横）で開催いたします。当日は、運転台乗車体験や車両床下見学・打音検査体験などを組み合わせた「鉄道体験ツアー」、「鉄道物品オークション」や「ミニトレイン乗車体験」などを実施します。皆さまのご来場を、心よりお待ちしております。



記

- 開催日時 : 2024年11月2日（土）11:00～15:00（最終入場 14:30）
- 開催場所 : JR九州 佐世保車両センター構内
[住所：佐世保市早岐1丁目93番地]
- 主な内容（予定）
 - 鉄道体験ツアー 50分程度 1組2千円（税込）
※事前予約が必要です。
 - 鉄道車両・建設用重機の展示
 - 鉄道物品販売
※オークションは12:00より開催いたします。なお、商品は別途お知らせします。
 - 野菜・飲食料品等の販売
- その他
 - 駐車場はございませんので、お越しの際はJR等の公共交通機関をご利用下さい。**
 - 当日の天候や列車の運行状況等により、イベントの全てまたは一部を「中止」させていただく場合がございます。
 - 鉄道体験ツアーの内容、申込方法や注意事項については、別紙をご確認ください。
 - 画像は全てイメージです。

以上

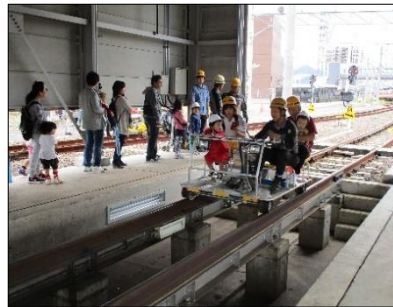
鉄道体験ツアーについて

1 体験内容

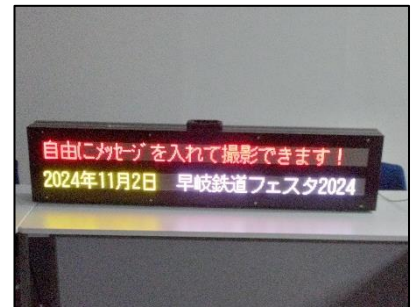
- | | |
|----------------|--|
| (1) 運転台乗車体験 | 運転席に座るほか、ドアの開け閉めや放送をしていただきます。 |
| (2) 床下見学 | 車両の床下を見学していただきます。 |
| (3) 打音検査体験 | 検査ハンマーにより打音検査の体験をしていただきます。 |
| (4) アルミカート乗車体験 | 保線用のアルミカートに乗車して、線路上を走行します。 |
| (5) LED発車標メモリー | 駅の発車標と同様の装置に、表示したい文言を表示して写真撮影していただけます。 |



運転台乗車体験



アルミカート乗車体験



LED発車標メモリー

2 体験のご予約方法

(1) 体験内容の詳細は、JR九州商事オンラインショップ「九州の旅とお取り寄せ」でご確認の上、ご予約ください。購入完了をもって、予約完了となります。

【イベント詳細・体験予約（購入）はこちら】

- ・ 11時の回 <https://www.jrk-kyushutabi.shop/shopdetail/000000006037>
- ・ 12時の回 <https://www.jrk-kyushutabi.shop/shopdetail/000000006140>
- ・ 13時の回 <https://www.jrk-kyushutabi.shop/shopdetail/000000006141>
- ・ 14時の回 <https://www.jrk-kyushutabi.shop/shopdetail/000000006142>

(2) お申込みにはJR九州商事オンラインショップへの会員登録が必要です。

(3) クレジットカードでの決済のみご利用可能です。

(4) 販売期間：2024年10月5日(土)10:00～

(5) 定員に達し次第、お申込み受付を終了します。

(6) ご予約完了後は、原則としてキャンセルできません。

(7) 体験イベントを中止する場合、事前購入された方へ個別にご案内します。その際の交通費、宿泊費等は負担できかねますので、予めご了承ください。

3 募集人員

各部5組（1組1名以上6名以下）×4部⇒計20組（最大120名）さま

※1部 11:00～11:50、2部 12:00～12:50、3部 13:00～13:50、4部 14:00～14:50

※2名以上の場合、運転台乗車体験は2名様に限らせていただきます。（残りの方はご見学となります。）

※安全上の理由から、対象年齢は3歳以上とさせていただきます。小学生以下の場合、保護者の同伴が必要です。

※体験イベントの順序は、当社で決めさせていただきます。