

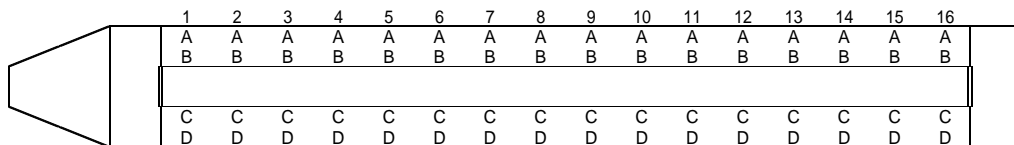
九州横断特急 1・3・5号 (別府 人吉)・7号 (別府 熊本)
九州横断特急 2・4・6・8号 (人吉 別府)

全車禁煙

(席側の車窓) 球磨川 (瀬戸石 ~ 那良口)

← 熊本

2号車



自由席

(席側の車窓) 阿蘇山・球磨川 (八代 ~ 鎌瀬)

(注)九州横断特急5号の1号車は、熊本 人吉間自由席

(注)九州横断特急2号の1号車は、人吉 熊本間自由席

1号車



指定席

一部編成は1号車デッキの左右2箇所にトイレがあります。

別府・人吉 →