

平成26年11月26日
九州旅客鉄道株式会社
西日本鉄道株式会社
福岡市交通局
PASMO協議会

お手持ちの交通系ICカードが首都圏でも福岡でも使えます！ 福岡エリアの駅で交通系ICカードの全国相互利用をPR 「PASMOのロボット」と九州各事業者のキャラクターが大集合

関東の公営・民営鉄道及びバス会社で構成されるPASMO協議会と、九州旅客鉄道（JR九州）、西日本鉄道（西鉄）、福岡市交通局では、交通系ICカードの全国相互利用について、お客さまへのより一層の周知を目的に連携してプロモーション活動を実施いたします。

PASMO協議会（PASMO）のキャラクターである「PASMOのロボット」が初めて福岡に登場するほか、JR九州（SUGOCA）の「カエルくん」、ニモカ（nimoca）の「フェレット」、福岡市交通局（はやかけん）の「ちかまる」が一堂に会し、お客さまにノベルティを配布します。また、当日はお客さまとの記念撮影もお受けします。

本件に関する概要は以下のとおりです。

1. 趣旨

交通系ICカードの全国相互利用をより一層周知するため、福岡エリアのお客さまにお手持ちの交通系ICカードが首都圏でもご利用できることをPRします。

2. 実施内容

各事業者キャラクターによるPR、ノベルティ（ポケットティッシュ）の配布

3. キャンペーン実施日時および場所

平成26年12月5日（金）

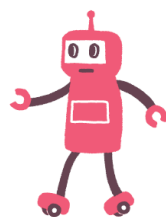
・西鉄	西鉄福岡（天神）	北口コンコース	10:00～11:30
・JR九州	JR博多駅	1階中央コンコース	14:00～15:30
・福岡市地下鉄	地下鉄博多駅	博多口	16:30～18:00

※当日の都合により時間・内容を変更させていただく場合もございますので、予めご了承ください。

※ノベルティがなくなり次第終了いたしますので、予めご了承ください。



ポケットティッシュのデザイン



PASMO 協議会
「PASMOのロボット」



JR九州
「カエルくん」



ニモカ
「フェレット」



福岡市交通局
「ちかまる」

「PASMO」（PASMO協議会）・「SUGOCA」（JR九州）・「nimoca」（ニモカ）・「はやかけん」（福岡市交通局）は、鉄道やバス、商業施設などにご利用いただけるICカードです。

平成25年3月23日から開始された交通系ICカードの全国相互利用サービスにより、相互利用を行う全国の鉄道・バスなどにご利用いただけます。

※全国とは、国内すべての鉄道・バス路線を指すものではありません。

一部ご利用いただけない路線がありますので、各鉄道・バス事業者におたずねください。

※「PASMO」は、株式会社パスモの登録商標です。

※「SUGOCA」は、九州旅客鉄道株式会社の登録商標です。

※「nimoca」は、西日本鉄道株式会社の登録商標です。

※「はやかけん」は、福岡市交通局の登録商標です。