

2025年4月25日

「MJR」竣工戸数1万戸達成のお知らせ

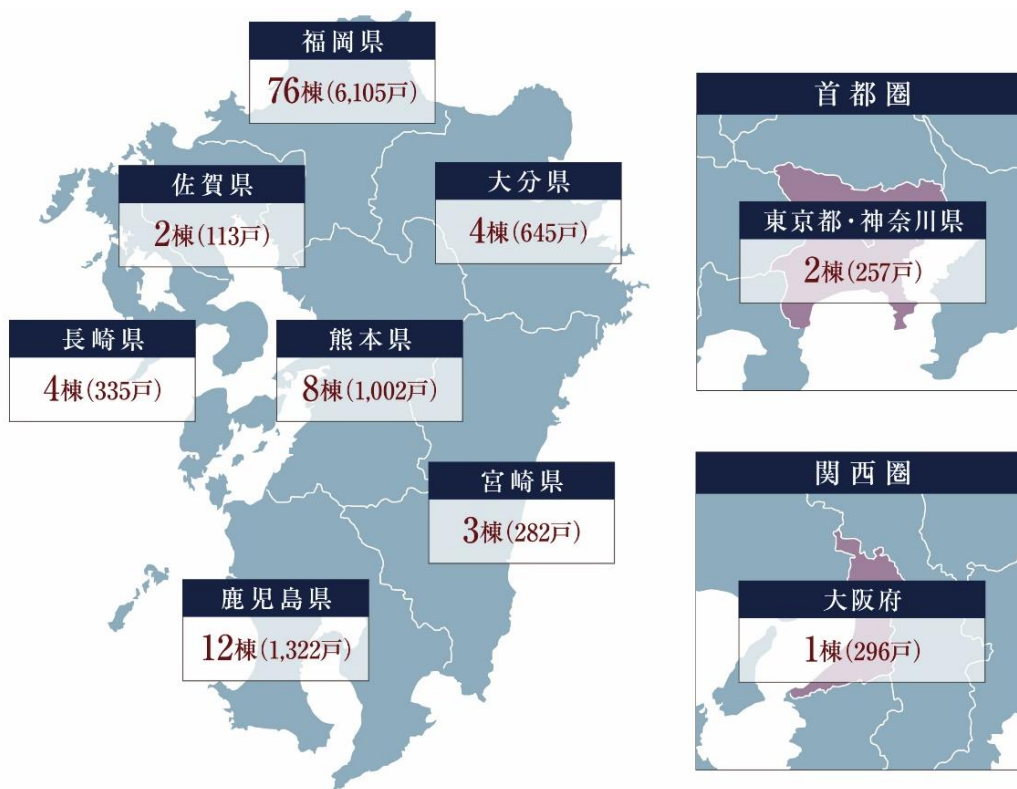
このたび、当社の分譲マンション「MJR」の竣工戸数が1万戸を達成いたしましたので、お知らせいたします。

MJRは1989年に第一号物件である「MJR笹丘」を開発して以来、36年間供給を続けてまいりました。当初は福岡都市圏を中心に事業を展開しておりましたが、2000年代には、鹿児島県を皮切りに九州全県に事業エリアを広げ、2020年代には首都圏・関西圏でも供給を行ってまいりました。

これからも当社は、鉄道会社として培った安全品質と、まちづくりを通して磨き上げたデザイン力を存分に発揮し、MJRに住まう方々の幸せを見つめ、日本中に誇りある住まいを届けていきます。

1. 竣工実績

棟数：112棟 戸数：10,357戸



2025年3月31日現在

2. MJRについて

(1) ネーミングコンセプト

MAISON du JOLI REVE

(メゾンデュジョリレーブ)

「MAISONは“家”」、「JOLIは“楽しい”」、「REVEは“夢”」
→「楽しい、夢のある、家」をつくるという想いを込めました。

(2) ブランドコンセプト

2000年代～2023年まで



MJR

MJRは、JR九州のマンションです。

MJRは福岡都市圏を中心に事業を展開しておりましたが、
2007年に「鹿児島県」に進出。九州内各都市での事業化を計画した
タイミングで、初めてブランドロゴを設定しました。

【リブランディング】2023年～

CREATE PRIDE.

MJR

近年、九州内主要都市に限らず、開発エリアを首都圏・関西圏へと広げて
きました。MJRを開発する上での、弊社の想いを再定義し、新たな
ブランドコンセプトを設定しました。

※「ブランドコンセプト」の詳細は別紙をご参照ください。

3. MJRの歴史

1989年
分譲マンション事業開始
「MJR笹丘」販売開始



1999年
佐賀県初進出
「MJR鳥栖壱番館」販売開始



2007年
鹿児島県初進出
「MJR城西」販売開始



2010年
長崎県初進出
「MJR浦上グリーン&タワーズ」
販売開始



2012年
大分県初進出
「MJR大分駅前」販売開始



2014年
マンション管理業開始
管理第一号物件
「MJRシティ香椎」



2014年
熊本県初進出
「MJR大江」販売開始



2018年

宮崎県初進出

「MJRザ・ガーデン宮崎駅前」

販売開始

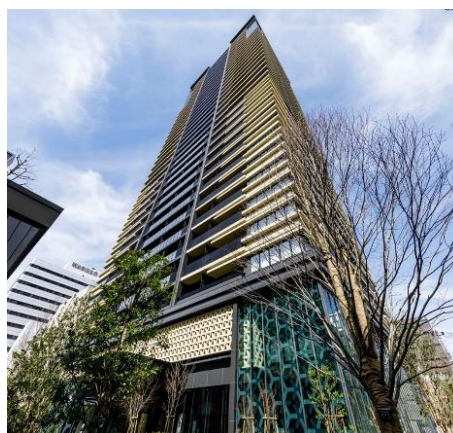


2018年

大阪府初進出

「MJR堺筋本町タワー」

販売開始



2021年

東京都初進出

「MJR深川住吉」販売開始



2022年

神奈川県初進出

「MJR新川崎」販売開始



誇りをこめる。未来をつくる。

人々の暮らしを支え続けてきた歴史。

鉄道会社として培った安全品質、
まちづくりを通して磨き上げたデザイン力。

そして、日々を豊かにするための

想像力を結集した住まい。

MJRには、JR九州の誇りが息づいています。

そこに住まう人はもちろん、そのまちの人々にとっても、
自分自身に、大切な人に、子どもたちが生きる未来に、
胸を張れる場所であるように。

私たちMJRは、一人ひとりの暮らしと

これからの幸せを見つめ、

日本中に、誇りある住まいを届けていきます。

CREATE PRIDE.

MJR