

## すぎもとたくや 杉本琢弥 × JR九州

# 杉本琢弥と熊本を盛り上げる タイアップ企画を展開します！！

九州旅客鉄道株式会社（以下、JR九州）では、TikTokで人気急上昇中の「熊本の彼氏」こと、シンガーソングライター杉本琢弥さんと熊本を盛り上げるタイアップ企画を展開します。

杉本琢弥さんとのタイアップ企画では、JR九州オリジナルツアー、熊本駅前アミュひろばでのイベント、熊本エリアでのスタンプラリーを実施します。

今回は、お知らせ第1弾として、JR九州オリジナルツアーについての概要が決まりましたので、お知らせします。



杉本琢弥さん

# 1. 『杉本琢弥と特急 かわせみ やませみで行く！博多～熊本の旅！～きてはいよ熊本～』 ～JR九州オリジナルツアーを発売します～

JR九州オリジナルツアーでは、博多駅～熊本駅間で「特急 かわせみ やませみ」が特別運行します。列車内では杉本琢弥さんによる車内放送やイベントを行い、列車の旅を盛り上げていきます。

杉本琢弥さんと一緒に熊本への旅に出かけてみませんか？皆さまのご参加を心よりお待ちしております。

## (1) ツアー概要

### ① ツアー名称

『杉本琢弥と特急 かわせみ やませみで行く！博多～熊本の旅！～きてはいよ熊本～』


② 出 発 日：2025年4月12日（土）博多駅発/熊本駅着

③ 最少催行人員：35名

④ 行 程：

博多駅（09:43 発）  熊本駅（11:55 着）



【凡例】 ：特急 かわせみ やませみ

※団体臨時列車の為、発着時刻が変更となる場合がございます。

※詳細につきましてはチラシをご確認ください。

⑤ ご旅行代金：お一人様あたり/大人・子ども（小学生）同額：35,000円

※幼児（小学生未満）で座席が必要な場合は、子ども旅行代金が必要です。

⑥ ポイント：

- 「特急 かわせみ やませみ」が博多駅～熊本駅間を特別運行します。
- 杉本琢弥さんが同乗し車内イベントを開催します。  
車内放送でのご案内、きっぷ改札、写真撮影をお楽しみいただけます。  
※写真撮影はお一人さま1回です。
- 車内にてコラボグッズを販売します。  
※コラボグッズの詳細は、3月中旬頃にお知らせいたします。
- ツアー限定特典（記念乗車証、ネックストラップ等）をプレゼントいたします。
- ツアー参加者は、熊本駅前アミュひろばでのライブステージをツアー専用エリア（一般観覧エリアより前方）よりご覧いただけます。



## (2) ツアー申込方法

抽選販売を行います。

【抽選販売について】

### ・抽選申込期間

2025年2月21日（金）10:00～2025年3月2日（日）23:59

### ・抽選発表日

2025年3月6日（木）～

※抽選結果につきましては、当選者にのみ「当選通知メール」を送付し、メールにて予約方法を含めお知らせいたします。

※当選者は、メールに記載してある期間内に専用申込みページでのお申込みが必要となります。  
（クレジットカード決済限定）

### ・抽選申込方法

下記記載の「抽選申込 Forms」からお申し込みください。

《抽選申込 Forms》 <https://forms.office.com/r/TFAHkMz74u>

## 2. 『きてはいよ熊本 ～ “食べなっせ” “飲みなっせ” “楽しみなっせ” ～』

～熊本駅前アミュひろばでイベントを開催します～

熊本駅前アミュひろばにおいて、熊本の食を楽しめる催しや杉本琢弥さんによるライブステージを実施いたします。

### ◆ イベントの概要

\* イベント名称

『きてはいよ熊本 ～ “食べなっせ” “飲みなっせ” “楽しみなっせ” ～』

\* 開催日時：2025年4月12日（土） 11:00 ～ 18:00

\* 開催場所：熊本駅前アミュひろば

\* 実施内容

- ・キッチンカーやマルシェなどの熊本の食を楽しめる催し
- ・杉本琢弥さんによるライブステージ、ハイタッチの実施
- ・コラボグッズの販売
- ・ガチャガチャの実施

※イベントの詳細につきましては、3月中旬頃お知らせいたします。

## 3. 『杉本琢弥コラボグッズがもらえる！！』

～熊本エリアでスタンプラリーを実施します～

4月13日～約1ヵ月間、熊本沿線スタンプラリーを実施します。熊本エリアの駅を3駅チェックインしていただくと、杉本琢弥さんとのコラボグッズがもらえるガチャガチャを実施します。

※スタンプラリーの詳細につきましては、3月中旬頃お知らせいたします。

### ■ 杉本琢弥さんのご紹介

すぎもとたくや

杉本琢弥さん

熊本県出身のシンガーソングライター。

ワーナーミュージックジャパンから、2023年3月8日に

『おにぎり』でメジャーデビュー。

2024年6月19日には3rd Single 『37.2度』をリリース。

7月6日には、熊本城ホールワンマンLIVEを行い、

自身初となる最大キャパでのLIVEは大成功を収める。

TikTokでは、『熊本の彼氏』として熊本弁での彼氏感をテーマ

に動画を毎日投稿し、現在100万人フォロワー達成。

2025年1月よりZeppツアーを開催。



### < イベントに関するお問合せ先 >

※お客さまからのお問い合わせはメールでのみ承ります。

《お問い合わせメールアドレス》

kitehaiyo-kumamoto@jrkyushu.co.jp



杉本 琢弥

出発日 /2025 年  
4/12 **土** 日帰り



特急 かわせみやませみ

# 杉本 琢弥 と 特急 かわせみやませみ で行く！ 博多～熊本の旅！～きてはいよ熊本～

**行程** ◇ 添乗員が同行いたします

【凡例】 ：特急 かわせみやませみ

※団体臨時列車の為、発着時刻が変更となる場合がございます。

**ツアー特典**

ツアーオリジナル  
グッズ付き！  
(お一人様1セット / 幼児除く)

博多駅 9:43 発 熊本駅 11:55 着

**POINT**

- 特急 かわせみやませみが博多駅～熊本駅を特別運行！
- 杉本 琢弥さんによる車内イベントを開催！  
車内放送でのご案内 & きっぷ改札 & 写真撮影 (お一人様1回) をお楽しみいただけます！
- ツアー参加者は熊本駅前アミュひろばでのライブステージをツアー専用エリア (一般観覧エリアより前方) よりご観覧いただけます。

**旅行代金** ◇ お一人様あたり

大人・こども (小学生) 同 額

**35,000 円**

※幼児 (小学生未満) で座席が必要な場合は、こども旅行代金が必要です。  
 ■旅行代金に含まれるもの：JR券代、ツアーオリジナルグッズ代  
 ■発着駅：博多駅発/熊本駅着  
 ■食事：なし  
 ■最少催行人員：35名

**オプション**

復路博多駅着変更プラン  
旅行代金 (お一人様あたり)

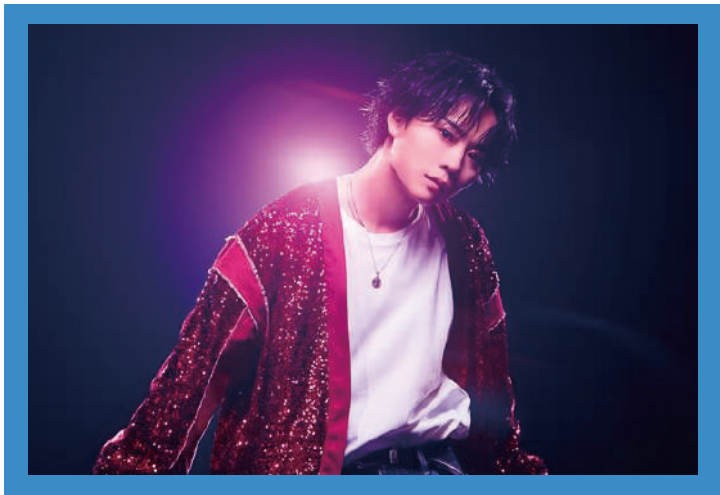
大人 3,300 円  
こども (小学生) 1,650 円

**復路**

※ゲストによるイベントはありません。  
※復路は当日中のお好きな時間にご乗車ください。

熊本駅 博多駅 《新幹線自由席利用》

※幼児 (小学生未満) で座席が必要な場合は、こども旅行代金が必要です。  
 ■新幹線みずほは利用できません。  
 ■復路博多駅着変更プランには添乗員は同行しません。  
 ■受付時に復路JR券をお渡します。  
 ■お取消の際は、旅行条件書に記載の所定の取消料を申し受けます。  
 ■食事：なし ■最少催行人員：1名



## 杉本 琢弥

熊本県出身のシンガーソングライター。  
ワーナーミュージックジャパンから2023年  
3月8日に『おにぎり』でメジャーデビューを果たす。  
TikTokでは、『熊本の彼氏』として熊本弁での彼氏感を  
テーマに動画を毎日投稿し、現在100万人のフォ  
ロワーを達成している。  
現在、全国5ヶ所にて『杉本琢弥 Zepp tour 2025  
「CIRCUS」』を開催中。



## 特急 かわせみ やませみ

球磨の自然を模した和モダンな列車の基調色は、  
溪流・球磨川の青色と球磨地方の森をイメージし  
た緑色。列車名は球磨川に生息する鳥の名前から  
名付けられました。内装は、床に人吉球磨産の杉  
材が使われ、カウンターやテーブルには檜、暖簾  
は八代産のいぐさなど、自然の温もりにあふれた  
癒しの空間となっています。

【注意事項】※座席はすべて指定席です。座席の希望は受けできません。他のお客さまと相席になる場合がございます。※走行中の窓の開閉は添乗員の指示に従ってください。※途中駅での乗降はできません。※運用上の都合により、車両等の変更または催行中止となる場合がございます。※諸事情により、急遽ゲストが同乗できない場合がございます。※STORESにて申し込みの際は必ず同行者の入力を行っていただきますようお願いいたします。STORESのご入力のないお客さまのツアーの参加はお断りさせていただきます。予めご了承ください。

■お申込みのご案内■詳しい旅行条件を記載した書面をお渡しいたしますので、事前に確認のうえお申込みください。

### <国内募集型企画旅行条件書(抜粋)>

#### 1. 募集型企画旅行契約

この旅行は、九州旅客鉄道(株)(観光庁長官登録旅行業第965号。以下「当社」といいます)が企画・募集し実施する旅行であり、この旅行に参加されるお客様は当社と募集型企画旅行契約(以下「旅行契約」といいます)を締結することになります。又、旅行契約の内容・条件は、出発前にお渡しする確定書面及び当社旅行業約款募集型企画旅行契約の部によりします。

#### 2. 旅行のお申込みと旅行契約の成立

(1)①当社、②旅行業法で規定された「受託営業所」(以下①②を併せて「当社」といいます。)にて必要事項をお申し出のうえ、お申込み金または旅行代金の全額を添えてお申込みいただきます。申込金は「旅行代金」「取消料」「違約料」のそれぞれ一部または全部として取扱います。但し、特定の旅行商品については申込時に旅行代金の全額をお支払いいただきます。

(2)当社らは、電話・郵便・ファクシミリ・インターネットその他の通信手段による旅行契約の予約の申し込みを受け付けます。なお、特定の旅行商品については別途パンフレットの定める申込手段に限定させていただきます。この場合、予約の時点では契約は成立しておらず、当社らが予約の承諾の旨を通知した翌日から起算して3日以内にお申込内容を確認のうえ、お申込金または旅行代金の全額の支払いを行っていただきます。この期間内にお申込金または旅行代金の全額の支払いがなされないときは、当社はお申込みはなかったものとして取り扱います。

(3)旅行契約は、当社らが契約の締結を承諾し、お申込金または旅行代金の全額を受領したときに成立するものとします。

(4)旅行参加に際し特別な配慮を必要とする場合には予約お申し込み時にお申し出ください。当社は可能な範囲でこれに応じます。

(5)通信契約による旅行契約は、当社らが申し込みを承諾する通知が旅行者に到着した時に成立します。

#### 3. 旅行代金のお支払い

(1)旅行代金は、旅行開始日の前日から起算して、さかのぼって14日前に当たる日(以下「基準日」といいます。)より前にお支払いいただきます。

(2)基準日以降にお申し込みされた場合は、申込時点または旅行開始日前の確定日日までにお支払いいただきます。

#### 4. 旅行代金に含まれるもの

旅行日程に明示した運送機関の運賃・料金(注釈のない限り普通席)、宿泊費、食事料金、観光料金(入場料金等)及び消費税等諸税。諸費用はお客様のご都合により、一部利用されなくても払い戻し

はいたしません。

#### 5. 旅行代金に含まれないもの(一部例示いたしません)

個人的性質の諸費用及びそれに伴うサービス料(クリーニング代、電話料金その他追加飲食など)。お客様のご希望によるお一人部屋使用等の追加料金。

#### 6. お客様による旅行契約の解除

旅行契約の成立後、お客様のご都合で旅行を取り消される場合には、旅行代金に対してお一人様につき下記の料率で取消料を申し受けます。

旅行契約の解除期日	取消料
●旅行開始日の前日から起算してさかのぼって	
①20日目に当たる日以降の解除 (日帰り旅行にあっては10日目) (2～⑤除く)	旅行代金の20%
②7日目に当たる日以降の解除(③～⑤除く)	旅行代金の30%
③旅行開始日の前日の解除	旅行代金の40%
④旅行当日の解除	旅行代金の50%
⑤旅行開始後の解除または無連絡不参加	旅行代金の100%

#### 7. 当社の責任及び免責事項

(1)当社は、旅行契約の履行に当たって、当社又は手配代行者が故意又は過失によりお客様に損害を与えたときは、その損害を賠償する責に任じます。ただし損害発生の日から起算して2年以内に当社に対して通知があったときに限ります。

(2)お客様が次に掲げるような事由により損害を被られた場合、当社は(1)の責任を負いかねます。

①天災地変、戦乱、暴動又はこれらのために生ずる旅行日程の変更、旅行の中止②運送・宿泊機関等の事故もしくは火災により発生する損害③運送・宿泊機関等のサービス提供の中止又はこれらのために生ずる旅行日程の変更もしくはは旅行の中止④官公署の命令等によって生ずる旅行日程の変更、旅行の中止⑤自由行動中の事故⑥食中毒⑦盗難⑧運送機関の遅延、不運、スケジュール変更、経路変更など、又はこれらによって生ずる旅行日程の変更もしくはは目的地滞滞在時間の短縮

(3)当社は、手荷物について生じた本項(1)の損害については、同項の規定にかかわらず、損害発生の日から起算して14日以内に当社に対して通知があったときに限り、お客様1名につき15万円(当社の故意又は重大な過失がある場合を除きます)を限度として賠償します。

#### 8. 特別補償

(1)当社は、当社の責任が生ずるか否かを問わず、当社旅行業約款(募集型企画旅行契約の部)の

特別補償規定により、お客様が募集型企画旅行参加中に急激かつ偶然の外来の事故により、その生命、身体又は手荷物の上に被られた一定の損害について、死亡補償金として1,500万円、入院見舞金として入院日数により2万円～20万円、通院見舞金として通院日数により1万円～5万円を支払います。携行品にかかる損害補償金は、旅行者1名につき15万円を限度とします。ただし、補償対象品の一個または一対については、10万円を限度とします。

(2)当社が責任を負うことになったときは、この補償金は、当社が負うべき損害補償金の一部又は全部に充当します。※その他、適用の条件並びに適用外となる事項については、当社国内募集型企画旅行条件書をご参照ください。

#### 9. 個人情報の取扱いについて

(1)当社は、ご提供いただいた個人情報について、お客様との連絡や運送・宿泊機関等の手配のために利用させていただくほか、必要な範囲内において当該機関等に提供いたします。

(2)当社は、当社グループ企業が取扱う商品、サービスに関する情報をお客様に提供させていただくことがあります。

(3)上記の他、当社の個人情報の取扱いの詳細については、当社ホームページをご参照ください。

#### 10. ご旅行条件の基準

この旅行条件は2025年2月1日を基準としてあります。又、旅行代金は2025年2月1日現在の有効な運賃・規則を基準として算出しています。

★旅行業務取扱管理者とは、お客様の旅行を取り扱う営業所での取引に関する責任者です。ご不明な点があれば、遠慮なく記載の取扱管理者にお尋ねください。

★安心してご旅行をしていただくために、国内旅行傷害保険の加入をお勧めいたします。

### 旅行企画・実施

## 九州旅客鉄道株式会社

観光庁長官登録旅行業第965号

〒812-8566

福岡市博多区博多駅前3丁目25-21

(一社)日本旅行業協会正会員

旅行業公正取引協議会会員



### お問合せ

## JR九州トラベルデスク

電話番号：092-482-1489

営業時間：9:30～16:00

土・日祝日休業

住所：〒812-8566

福岡市博多区博多駅前3丁目25-21

総合旅行業務取扱管理者 岡田貴就

村上大樹

### インターネット予約方法

JR九州トラベルデスク

検索

検索トップの「JR九州トラベルデスク」よりアクセス後、

STORES 予約商品の最新情報に関してはこちらから

JR九州トラベルデスク STORES 予約ページ をクリック!

※旅行代金のお支払いは【クレジットカード決済限定】となります。

※人数変更等の詳細につきましては「STORES 予約ページ」をご確認ください。



QRコードからでも予約ページへアクセス!