

2023年6月29日

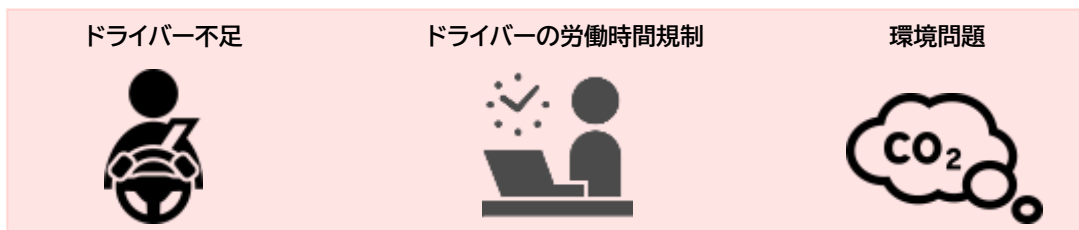
環境に優しく、時間通りに即日輸送！JR九州の荷物輸送が**超進化**！九州新幹線荷物輸送サービス **はやっ!便**

2つの新サービスが登場！

法人限定で実証実験をスタートします

JR九州は、2021年5月18日に新幹線荷物輸送をスタートし、サービスエリアの拡大や在来線を活用した荷物輸送、大口輸送の実証実験等を行ってまいりました。この度、JR九州グループにて物流事業を担うJR九州商事株式会社と協力し、新幹線輸送に、駅までの輸送と、駅から先の輸送をプラスした新サービスと、緊急輸送に対応する新サービスの実証実験を開始します。本格導入に向け、ニーズの高い区間や時間帯など検証し、社会課題に寄与するJR九州グループならではの物流事業構築を目指していきます。

■ 物流業界の課題と新幹線荷物輸送の強み



はやっ!便 で解決します！

- ・ 幹線輸送を新幹線に切り替えることで、ドライバーの効率的な働き方が可能に！
- ・ 鉄道貨物輸送のCO2排出量は自動車と比べて圧倒的に少ない！

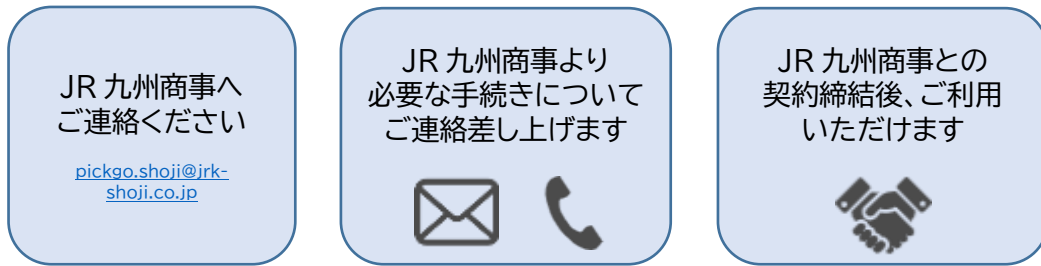
モーダルシフト可能な輸送体系を作り、持続可能な物流に寄与します！

■ 新サービス概要

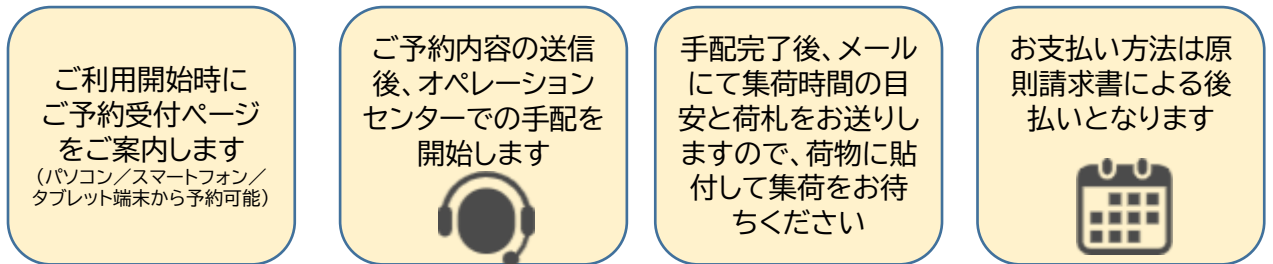
	 <small>新幹線荷物輸送に「駅から(まで)配送」をプラス!</small>	 <small>緊急輸送もJR九州で解決!</small>
サービス名	はやっ!便プラス	ウルトラはやっ!便
概要	新幹線輸送に自動車による駅までの集荷、駅からの配送をプラスしたサービス	緊急輸送の必要な荷物を、ご依頼いただいた時点から最速で輸送可能な新幹線を手配し、お届けするサービス
配送区間	福岡地区⇄熊本地区、福岡地区⇄鹿児島地区	博多⇒熊本、博多⇒鹿児島中央
利用料金	3,000円/個 <small>※小荷物や複数個の荷物については割引があります</small>	10,000円/個～
開始日	2023年7月12日～	

■ ご利用までの流れ

(1) ご利用開始まで



(2) ご利用方法



※「はやっ！便プラス」のご予約は
前日 15:00 までをお願いいたします。

■ 新商品「はやっ！便プラス」お試しキャンペーン

実証実験開始を記念し、「はやっ！便プラス」ご利用のご契約が成立してから1ヵ月間、サイズ・重さに
関わらず、**1個 1,000円**でお運びします！

さらに、7月中にお問合せいただき、契約が成立したお客さまの中から抽選で3社のお客さまに
次のどちらかをお選びいただけるキャンペーンも合わせて実施します！ぜひ、ご利用ください！

パターン① 1ヵ月間、1個 500円

パターン② 1ヵ月間、月額 50,000円 で運び放題

※ キャンペーンで輸送する荷量等については一部制限があります。

■ ご利用イメージ

鮮度の高い食材を
料理に使うことができる！



福岡県
レストラン



で解決！

WEB 予約で集荷・配送まで！
駅に行かなくて OK！

即日配送が可能です！



熊本県
食品関連企業

その日のうちに
博多のレストランまで
商品を送りたい
駅まで行くのは面倒

解決

お悩み

なんとか間に合った！

最速約 2 時間でお届け！



鹿児島県
工場



で解決！

手配可能な最速の新幹線で
その日のうちに配送します！

オプションで集荷・配送も
承ります！

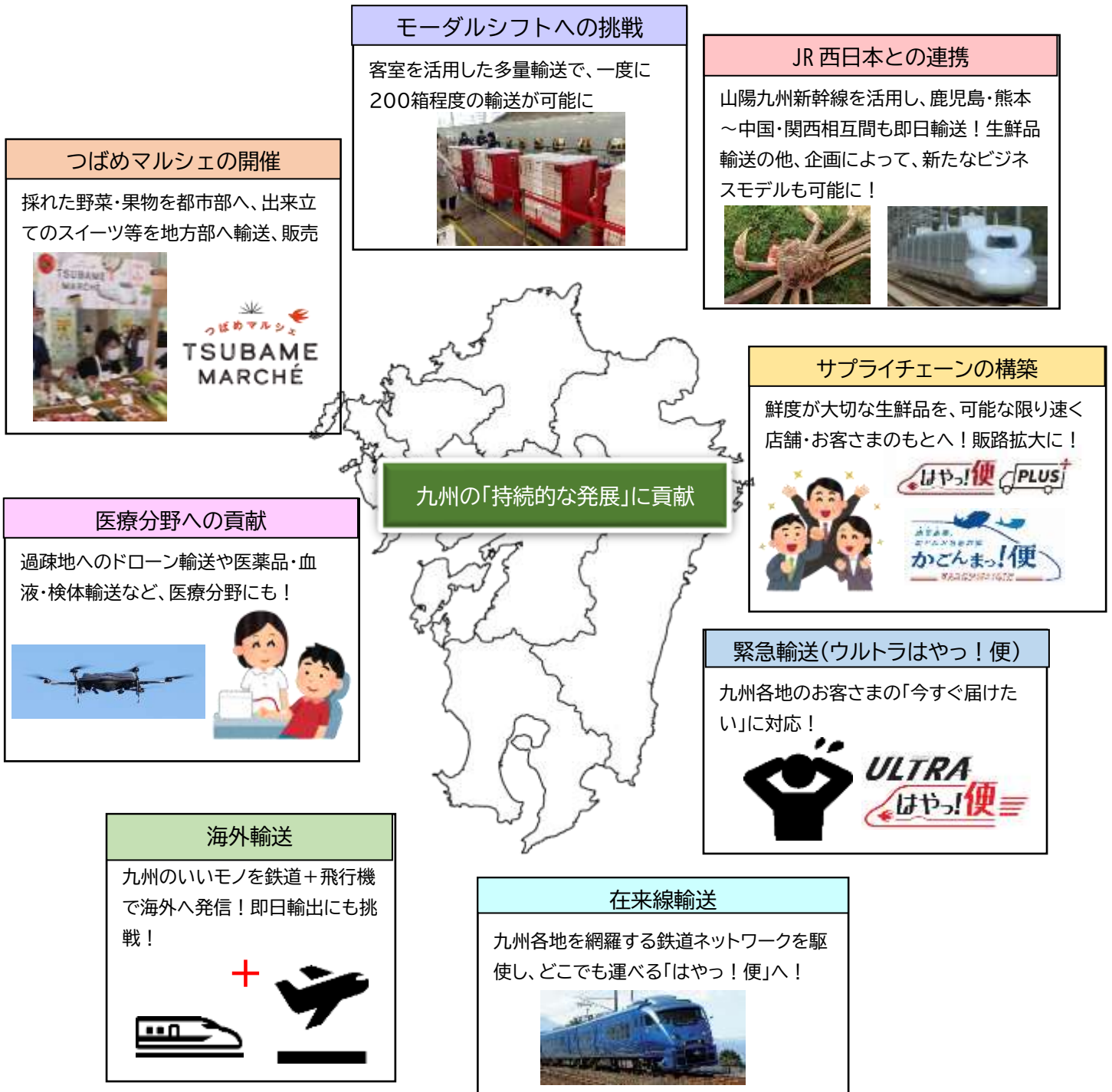


福岡県
製造関係工場

鹿児島で緊急に
部品が必要
ハンドキャリアで運ぶと
高額になってしまう

■ JR九州の荷物輸送サービスの取り組みと、今後の展開イメージ

モーダルシフトの担い手として、物流業界の課題解決に寄与するだけでなく、新たな商流を生み出すことによる販路拡大や安定的なサプライチェーンの構築、速達性が必要な医療・半導体分野の物流を担うことによる社会課題の解決等を通じて、九州全体の「持続可能な発展」を物流で支えています。



■ 「はやっ！便プラス」「ウルトラはやっ！便」のご利用に関するお問い合わせ先

お問い合わせメールアドレス(pickgo.shoji@jrk-shoji.co.jp) までご連絡ください。

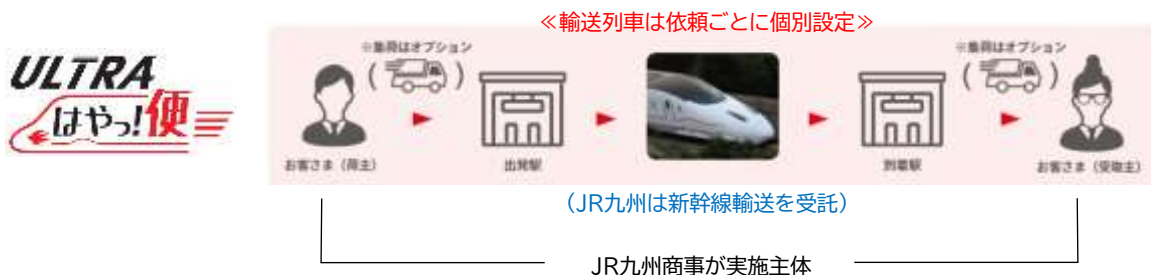
また、HP(<https://www.jrkyushu.co.jp/train/nimotsu/>)にも詳細を記載しておりますので、合わせてご覧ください。

別紙 「はやっ！便プラス」及び「ウルトラはやっ！便」のサービス概要

■ サービス比較

	はやっ！便	はやっ！便プラス	ウルトラはやっ！便
実施区間	博多⇄熊本／博多⇄鹿児島中央	福岡地区⇄熊本地区／福岡地区⇄鹿児島地区	博多⇄熊本／博多⇄鹿児島中央
便数	2～3便／日		ご依頼ごとに個別設定
ご利用可能な方	個人／法人	法人(要事前契約)	
予約	不要	要 ※「はやっ！便プラス」については前日15:00まで	
料金	900～2,000円／個(税込)	3,000円／個(税別) <small>※小荷物や複数個の荷物については割戻あり</small>	10,000円／個(税別)
サイズ上限	3辺計140cm・15kg／個		3辺計100cm・10kg／個
集荷・配送	無し	有り(要予約)	有り(オプション・要予約)
お支払い方法	元払い	後払い(月極でご請求)	
実施主体	JR九州	JR九州商事	

■ 輸送イメージ



※駅までの輸送と、駅から先の輸送(集荷・配送)は、CBcloud 株式会社が運営する配送プラットフォーム「PickGo(ピックゴー)」と協業し、実施します。

① 「はやっ！便プラス」について



- ・ 開始日 2023年7月12日(水)～毎日
- ・ 配送区間 九州新幹線 博多駅～熊本駅、博多駅～鹿児島中央駅の相互間
※途中駅での取り扱いはございません。
- ・ 利用料金 お荷物1点につき3,000円(税別)～
※小荷物や複数個の送付については割引があります。
- ・ 配送時間等(目安)

博多→熊本	集荷時間	配送時間
1便	6:00～7:00	9:30～10:30
2便	8:10～9:10	11:40～12:40
3便	13:50～14:50	17:20～18:20

博多→鹿児島中央	集荷時間	配送時間
1便	6:30～7:30	10:40～11:40
2便	11:30～12:30	15:40～16:40
3便	13:30～14:30	17:50～18:50

熊本→博多	集荷時間	配送時間
1便	8:10～9:10	11:40～12:40
2便	13:10～14:10	16:40～17:40

鹿児島中央→博多	集荷時間	配送時間
1便	6:00～7:00	10:40～11:40
2便	9:10～10:10	13:50～14:50
3便	14:10～15:10	18:50～19:50

- ・ 集荷及び配送エリア 各駅から半径10km以内
※配送エリア外でも集荷・配送を承ることが出来る場合がありますので、お気軽にお問合せください。
- ・ その他 ご利用については、前日15:00までのご予約が必要です。

② 「ウルトラはやっ！便」について



- ・ 開始日 2023年7月12日(水)～毎日
- ・ 配送区間 九州新幹線 博多駅→熊本駅、博多駅→鹿児島中央駅の下り列車のみ
※途中駅での取り扱いはございません。
- ・ 利用料金 お荷物1点につき10,000円(税別)～
※集荷・配送はオプション料金となります。
- ・ 輸送列車 ご依頼後、輸送手配可能な直近の列車

③ 共通事項

- ・ コールセンター営業時間 7:00～19:00
- ・ ご利用方法
 - ① ご契約締結後、ご利用開始時に予約受付ページをご案内します。
(パソコン/スマートフォン/タブレット端末等から予約可能)
 - ② ご予約の内容を登録後、オペレーションセンターで手配を開始します。
 - ③ 手配後、メールにて集荷時間の目安と荷札を送付いたしますので、貼付して集荷をお待ちください。
 - ④ お支払いは原則請求書による後払いとなります。
- ・ お預かりできる荷物の条件等
基本的には現行のはやっ！便と同様ですが、ウルトラはやっ！便については、サイズ制限が100サイズまでとなります。