

2021年9月13日



九州旅客鉄道株式会社
株式会社JR博多シティ

今だからこそ“物の交流”で地域をつなぐ。

新幹線荷物輸送が「産地とレストラン」をマッチング



JR 博多シティ 9・10F「シティダイニング くうてん」
—期間限定！鹿児島県の食をたもらんね—
「くうてんMONTH2021」開催

9月17日からJR博多シティのレストランフロア「シティダイニング くうてん」で開催される「くうてんMONTH2021」では、今年5月にスタートした新幹線荷物輸送サービス「はやっ!便」で輸送した新鮮な魚や野菜、特産の黒豚など、「鹿児島食材」を使った特別メニューが登場します。

人の交流が減っている今の時期だからこそ、生産者と飲食店を新幹線物流で結び、少しでも地域の光になればと、くうてんシェフが“おもてなしの心”を尽くし考案した期間限定の特別メニューです。この機会にぜひ、美味しい鹿児島をお楽しみください。

※「たもらんね」：鹿児島の方言で「食べませんか」を意味します

1 開催期間 2021年9月17日(金)～10月17日(日)

※新型コロナウイルス感染症拡大防止のため、緊急事態宣言発令中は、営業時間を短縮して実施

2 企画概要

JR 博多シティ 9・10F「シティダイニング くうてん」で、9月10日(くうてん)にちなんだプレミアムな1カ月、「くうてんMONTH2021」を開催。2年ぶりの開催となる今年は、恒例の期間限定価格の910円、9,100円メニューに加え、九州新幹線の荷物輸送サービス「はやっ!便」で届いた鹿児島の新鮮食材を使った特別メニューが登場。例年とは一味違う「くうてんMONTH」。旅行に行けない今だからこそ、「食」を通じて九州を元気にする1カ月の特別フェア。

3 参加店舗(30店舗) 下記店舗以外は910円、9,100円の特別メニューにてフェアへ参加。

- 【9F】 鉄板焼 天 博多/牛たん炭焼 利久/東京恵比寿 串亭/鹿児島 黒かつ亭/うなぎ 徳/
MATCHA CAFÉ HACHI/加賀屋/華都飯店/めんたい料理 博多 椒房庵/
ハンバーグ・ステーキ グリル大宮/Cantina シチリアーナ/キャンベル・アーリー/
石臼焼きそば 石月/かわ屋源次郎/喜水亭 和樂/オーグドゥジュール メルヴェイユ博多
- 【10F】 うまや/もも焼き 伴鳥/トクトク/A&K ピア&フードステーション/四川飯店/
焼肉チャンピオン/バル エスパニョール ラ・ボデガ/ステーキ&ワインスタイル ぶどうの樹/
プレッツカフェ クレープリー/博多水たき 濱田屋/博多うどん酒場 和八 わっぱち/
レカイエオイスターバー/博多鉄なべ無限餃子/元祖 博多 豚兵衛

※緊急事態宣言発令により、酒類の提供不可に伴う休業店舗もございますので、HPをご確認の上、ご来館ください。

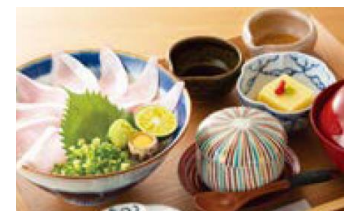
4 その他、お楽しみ企画もご用意しています (詳細別紙)

- ・つばめマルシェ×くうてん、鹿児島県ちよっぴりプレゼント

特別メニューなど詳しくは、こちらをご覧ください。(9月17日OPEN)
(<https://www.jrhakatacity.com/kmonthnight2021/>)



▲鉄板焼 天 博多
【朝どれ冷やしトマトのカプレーゼ】
鹿児島県南九州市で朝どれしたフルーッとトマトを使用



▲喜水亭 和樂
【さつま黒酢ぶり丼】
脂がのったぶりの旨味を最大限に、海鮮丼に仕上げました

【別紙】

・つばめマルシェ×くうてん

「つばめマルシェ@博多」に、鹿児島食材特別メニューを提供する「くうてん」店舗のうち6店舗が、鹿児島県産の黒豚や桜島どりなどを使用したテイクアウト商品を販売します。お家ご飯にいかがですか。

- ◆開催日:フェア期間中の毎週火曜日
(9月21日・28日、10月5日・12日)
- ◆開催時間:15:30～ ※売り切れ次第終了
- ◆開催場所:博多駅 在来線中央改札口前(コンコース)



【つばめマルシェとは?】

産地から、新幹線を活用した荷物輸送で当日届く旬の食材など逸品を集めて1日数時間だけ、毎週火曜日、駅にオープンするマルシェです。生産者が育てる豊かな食材で、食べる人もつくった人も元気になれるマルシェをめざしています。開催情報は「つばめマルシェ」公式 Instagram をご確認ください。



【鹿児島 黒かつ亭】
黒かつ亭弁当



【もも焼き 伴鳥】
霧島鶏セセリ天



【うどん酒場 和八 わっぱち】
鹿児島県産黒豚の焼肉豚丼

※掲載の全ての写真はイメージです。

・鹿児島県特産品・プチギフト プレゼント企画

- ★鹿児島県特産品詰合せ(3,000円相当)プレゼント!(先着15名様)
期間中くうてんでお食事してLINEショップカードのスタンプを集めると、鹿児島県特産品詰合せをプレゼントします。参加には、「JR博多シティ公式LINEアカウント」の登録が必要です。

(引替場所) JR博多シティ3F インフォメーション

先着
15名様

- ※スタンプ取得については、くうてん各店舗スタッフにお尋ねください。
- ※1回につき1スタンプ付与されます。1日1回のみ付与となります。
- ※同一店舗でも日にちが変われば押印可能です。
- ※お引替えが15名に達した時点で終了となります。

- ★鹿児島県よりプチギフト プレゼント!(先着1,000名様)
九州新幹線の「新幹線コラボメニュー・鹿児島食材×910円メニュー」をご注文の方に鹿児島県さまよりご提供いただいたプチギフトをお渡します。

- ※ご飲食された店舗でのお渡しとなります。
- ※商品をお選びいただくことはできません。ご了承ください。
- ※各店舗なくなり次第終了です。

先着
1000
名様



ご協力:鹿児島県