

2021年3月2日

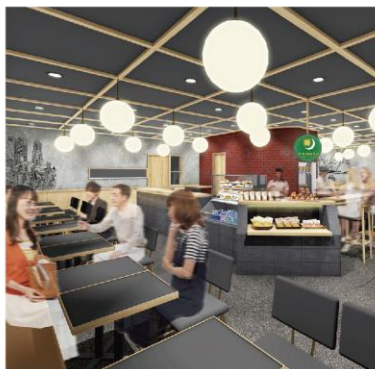
JR九州フードサービス（株）

## PRONTOとうちのたまご直売所 初のコラボショップオープン！

JR九州フードサービス株式会社は、2021年3月9日、熊本駅高架下に「PRONTO（プロント）」と「うちのたまご直売所」の2つの業態が、初めてコラボした店舗をオープンします。



外観イメージ



店内イメージ



イメージ



イメージ

朝はモーニング、昼はパスタでランチ、午後はスイーツでティータイム、夜は多彩なお酒とおつまみを。一日中お好きなシーンでくつろぎの時間が過ごせる「プロント」と、福岡・内野（うちの）の養鶏場で手間暇を惜しまず育てられた、安全・安心で新鮮な卵“うちのたまご”を使ったメニューが楽しめる「うちのたまご直売所」が初めてコラボしたお店がオープンします！

朝から「たまごかけごはん」とコーヒーなど、コラボ店舗ならではの楽しみ方が出来ます。テイクアウトの商品も豊富にご用意しておりますので、ぜひお立ち寄りください。

## 店舗概要



店舗名	プロントJR熊本駅店 うちのたまごJR熊本駅店
営業時間	[プロント] 平日・土曜 7:00~22:00 日祝 7:00~21:00 [うちのたまご] 平日・土曜 7:00~21:00 日祝 7:00~20:00
所在地	熊本市西区春日 3 丁目 15 番 15 号 JR熊本駅高架下
店舗概要	52 席 (カウンター8 席・テーブル 44 席) 面積 134.99 m <sup>2</sup>

## メニューの一例



とろ〜りモッツァレラの  
トマトソース 880 円 (税込)

フレッシュトマトにとろ〜りとろけるチーズがたまらない生パスタ。アツアツもちもちの生パスタに絡む、とろけるモッツァレラの食感をお楽しみください。



うちのたまごの  
たまごかけご飯 580 円 (税込)

福岡県飯塚市で生産された、新鮮で安心安全な「うちのたまご」のたまごかけごはん。ごはんは1杯、たまご1個おかわり無料です。

### ドリンクメニューも充実



コーヒー・ソフトドリンクの他にも、夜の時間帯には生ビールや檸檬サワー、通常の1.5倍サイズのメガハイボールなど、豊富なメニューをご用意しております。

### うちのたまごの親子丼 750 円 (税込)

弾力のある肉質のふもと赤鶏を使用した、とろとろたまごの親子丼です