

社員研修センターの工事着手及び安全祈願祭について

このたび、社員研修センターの工事に着手するとともに、安全祈願祭を執り行うこととなりましたのでお知らせします。

当社社員研修センターは、今後も引続き安全とサービスを支える人材育成を進めて参ります。

工事期間中は何かとご迷惑をおかけ致しますが、事故防止等には万全を尽くします。皆様のご理解、ご協力をよろしくお願い致します。

1 安全祈願祭

日	時	: 2020年3月6日(金) 10:30より
場	所	: 福岡県北九州市門司区新原町8-1
主 催	者	: 五洋建設株式会社
出 席	者	: 約30名
		安井・JR九州コンサルタンツ設計共同体 五洋建設株式会社 九州旅客鉄道株式会社

2 計画概要

施設名称	: 社員研修センター
敷地面積・延べ床面積	: 約41,400㎡・約10,400㎡
階数	: (研修棟) 地上2階建て、(生活棟) 地上4階建て
主な諸室	: 教室、実習室、模擬駅、安全創造館、寮、食堂等
スケジュール(予定)	: 2021年 春頃 1期工事(研修棟の一部)使用開始 2022年 春頃 2期工事(研修棟、生活棟)使用開始 2023年 既設建物解体、実習線使用開始



〔新社員研修センター外観イメージ〕

※今後の設計及び関係機関等との協議により、変更する場合がございます。

《新社員研修センター建設概要》

社員研修センターは、老朽化への対応や社員の教育環境整備・充実化を目的として建替え計画を進めて参ります。建設場所は、九州の鉄道教育を担って来た北九州市門司（現・社員研修センター敷地）で、教室や実習室を備えた研修棟、乗務員養成など長期間の研修への対応を行う生活棟を整備します。

また「SDGs未来都市北九州市」に位置する新しい社員研修センターは、省エネルギー化や地中熱などの自然エネルギーを活用し、JR九州初のZEB^{※1}を実現した環境配慮型の建物になります。

「学び、挑戦する人づくり」の場として相応しい教育環境の創出を機に、今後も引続き安全とサービスを支える人材の育成を進めてまいります。

※1：ZEB（ゼブ）とは「ネット・ゼロ・エネルギー・ビル」の略称です。

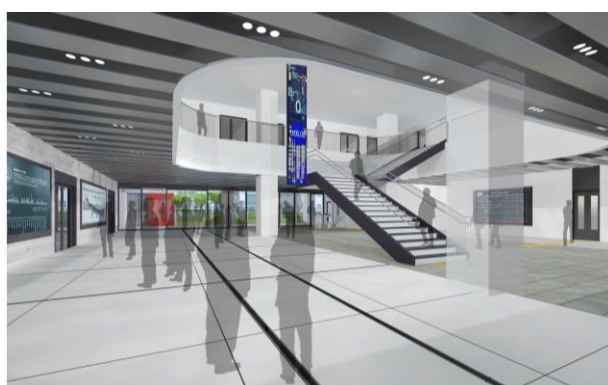
《環境への取り組み》

新社員研修センターは、自然換気等のパッシブ技術や地中熱利用システム等のアクティブ技術を建物内に積極的に導入し、JR九州初のZEBを実現した環境配慮型の建物を目指します。

本建物は、エネルギー消費量57%削減を達成する建物（ZEB Ready）として、建築物省エネ法第7条に基づく建築物省エネルギー性能表示制度（BELS）の認証を受けています。また、ZEB Ready以上の性能を有する建物を計画しているオーナーとして「ZEB LEADING OWNER」の登録も行っています。



《その他イメージパース》



〔エントランスイメージ〕



〔実習線イメージ〕



〔安全創造館イメージ〕



〔交流スペースイメージ〕