

新社員研修センターの建設について
～ “人づくり” の杜が生まれ変わります～

社員研修センターは、老朽化への対応や社員の教育環境整備・充実化を目的として建替え計画を進めています。このたび、九州の鉄道教育を担って来た北九州市門司に、教室や実習室を備えた研修棟、乗務員養成など長期間の研修への対応を行う生活棟を整備します。

また「SDGs未来都市北九州市」に位置する新しい社員研修センターは、省エネルギー化や地中熱などの自然エネルギーを活用し、JR九州初のZEB^{※1}を実現した環境配慮型の建物になります。

「学び、挑戦する人づくり」の場として相応しい教育環境の創出を機に、今後も引続き安全とサービスを支える人材の育成を進めてまいります。

※1：ZEB（ゼブ）とは「ネット・ゼロ・エネルギー・ビル」の略称です。

1 新社員研修センターの施設概要

所在地	：福岡県北九州市門司区新原町 8-1（現在地）
敷地面積・延べ床面積	：約 41,400 m ² ・約 10,300 m ²
階数	：（研修棟）地上 2 階建て、（生活棟）地上 4 階建て
主な諸室	：教室、実習室、模擬駅、安全創造館、寮、食堂等

2 スケジュール（予定）

2020年	3月	工事着手
2021年	春頃	安全創造館等研修棟の一部を使用開始
2022年	春頃	研修棟、生活棟使用開始
2023年		実習線使用開始

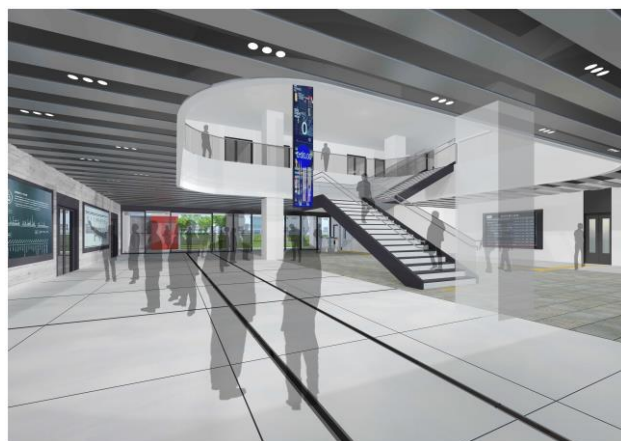


〔新社員研修センター外観イメージ〕

※今後の設計及び関係機関等との協議により、変更する場合がございます。



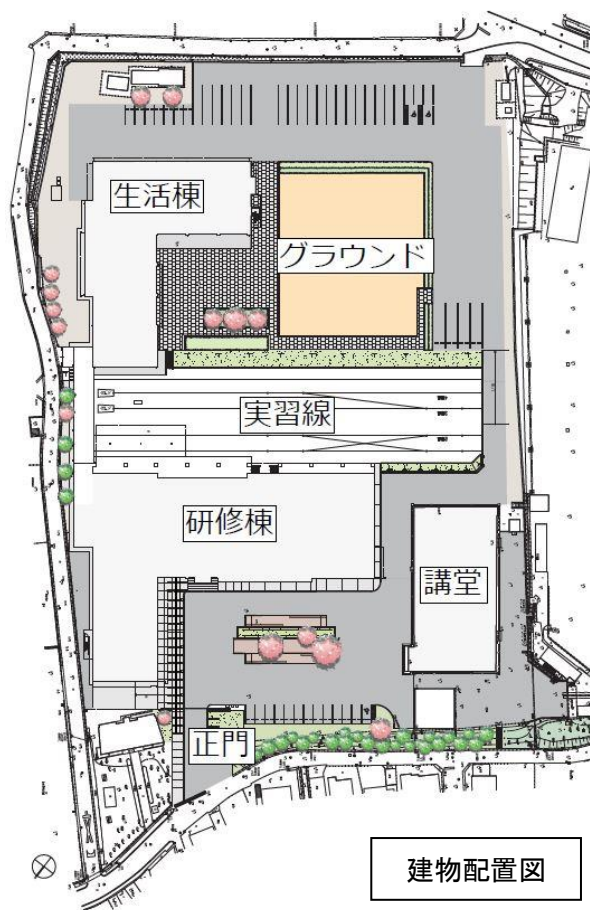
〔実習線・模擬ホームイメージ〕



〔エントランスイメージ〕



〔安全創造館イメージ〕



環境への取り組み

新しい社員研修センターは、建築物省エネ法第7条に基づく建築物省エネルギー性能表示制度（BELS）評価の認証を受けています。また建替に先立ち、ZEB Ready以上の性能を有する建物を計画しているオーナーとして「ZEB LEADING OWNER」の登録も行っています。

