

想
心



Topic 1

関節リウマチ治療の現状



副院長（内科・リウマチ科、医療連携室長） 古郷 功



今年4月に副院長に昇任しました古郷です。当院リウマチ科に赴任して以来10年が経過しましたが、地域の先生方のご紹介のおかげで、この7月までで996名のリウマチ・膠原病の新患を受け入れることができました。地域性もあり、50-80才台の関節リウマチが多いのが特徴です。

高齢発症の関節リウマチの特徴としては、RFや抗CCP抗体の陽性率が低いこと、肩・膝などの大関節の罹患が多いこと、発熱・浮腫などの全身症状を伴う急性発症が多い（約1/3）ことが挙げられています。特に、動けなくなって初診で入院となる患者さんも多くいらっしゃいます。その場合、リハビリや介護の問題も絡みますが、当院には地域包括ケア病棟もありますので、対応が可能です。

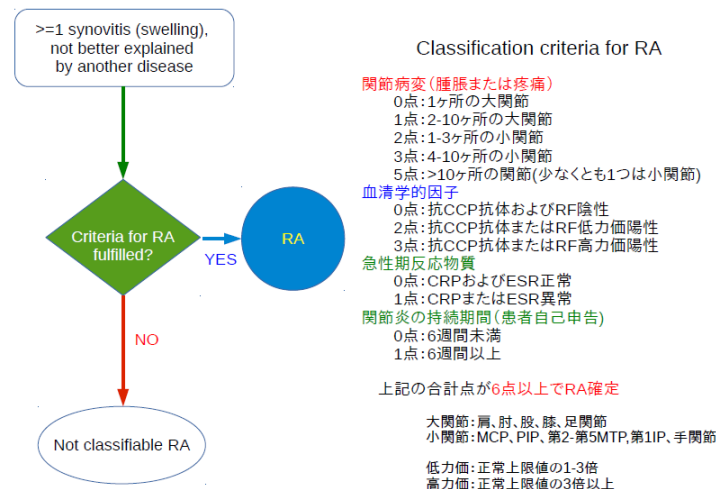
また、発症早期の治療が高い寛解率をもたらすと言われていますが、当院では地域の先生方に早期にご紹介いただいているのおかげで、発症6ヶ月以内の初診率 41.4%と驚異的な数字です。この結果、疾患活動性指標DAS28-CRPでみた寛解率は 77.5%、低疾患活動性まで入れて 84.8%と非常に良い成績を出すことができます。

関節リウマチの治療としては現在でもMTXが基本ですが、ADLの早期改善が必要とされる状況ではステロイドの少量併用もガイドライン上認められており（ヨーロッパでは治療開始時には併用必須とされています）、その後生物学的製剤の併用を考えます。当院の生物学的製剤使用比率は約30%ですが、製剤間には有効率の差がほとんどありませんので、当院では投与方法・間隔などで患者さんに選んでいただいています。

最近ではインフリキシマブ、エタネルセプトにバイオシミラー製剤（いわゆるジェネリック）が登場し、価格も6割程度に下がっていますので、少し勧めやすくなりました。

以上関節リウマチ治療の現状をお話しましたが、当院では内科・外科・整形外科など幅広い疾患を受け入れておりますので、医療連携室までご連絡いただければ幸いです。今後ともよろしくお願い申し上げます。

2010年ACR/EULAR関節リウマチ分類基準



高齢発症RAの特徴

- ・男女比 = 1 : 1.8 と男性の比率が上がる。
- ・急性発症が多い。（およそ1/3）
- ・全身症状（発熱、体重減少、貧血など）の合併が多い。
- ・特に肩関節などの大関節の罹患が多い。（PMRとの鑑別）
- ・RF、ACPAの陽性率が下がる。

疾患活動性については一定の報告がない。

特に治療に関する特別なrecommendationはない。

Topic2

新しくなったマンモグラフィ装置で検査してみませんか？

3Dマンモグラフィのご紹介

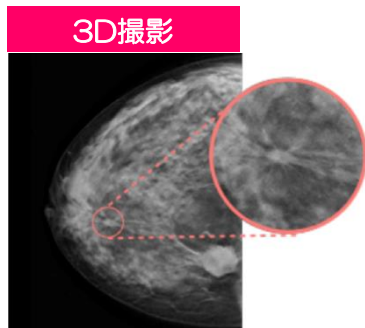
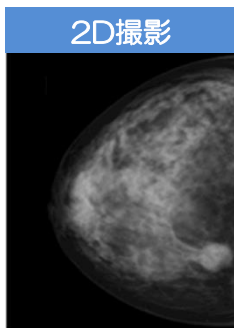


今年4月より、3Dマンモグラフィ撮影が可能で、最新式のデジタル撮影装置（富士フィルムメディカル製 Amulet Innovality）が導入されています。今回は、気になるその特徴をご紹介します♪

○より精度の高い検査の実現

3Dマンモグラフィでは、複数の角度から乳房の撮影を行い、1mm単位でスライス画像を作成することが可能です。そのため、2D撮影では発見することの難しかった、乳腺組織に隠れた病変を見つけ出すことに優れています。

特に高濃度乳腺が多いと言われている若年者の方、ご自身で一度しっかり検査をされてみたい方は、ぜひ一度ご相談ください。



○被ばく線量の低減、撮影方法はそのまま

従来の装置に比べ、被ばく線量が低減されました。3D撮影を行う場合も、従来機での2D撮影と同程度の被ばく線量です。また、撮影方法も従来通りですのでご安心ください。

乳がん検診のご案内（完全予約制）

【自費検診】

- 3Dマンモグラフィ検査 …… 8,640円
- 問診+エコー検査 …… 6,480円
- 問診+エコー検査+3Dマンモグラフィ検査 …… 11,880円

【北九州市民検診】※2年に1度、40歳以上の北九州市民が対象

- 2Dマンモグラフィ検査 …… 1,000円
※70歳以上の方は無料

○受付時間：9:30～11:00、13:30～15:30（午後マンモグラフィのみ）

○ご予約はお電話の他、JR九州病院ホームページからお申し込み頂けます。（9月1日より）

☎093-381-5661

JR九州病院

検索

※気になる症状がある方は、外科へご相談ください。



温かみのあるお部屋で撮影します。



女性技師が対応しますので、安心して受診頂けます。



お知らせ

2018/9/30「第6回JR九州病院文化祭」を開催致します。

今年もステージイベントや健康チェック、子供向け体験コーナー等盛りだくさんです。ぜひお越しください。

2018/10/21に「日曜日の乳がん検診」を実施します。

平日はお仕事や家事でお忙しい女性の方におすすめです。当日は北九州市民検診の他、自費での検診もご利用頂けます。



※詳しくはJR九州病院ホームページでお知らせ致します。

外来診療案内

2018年8月1日現在

	月	火	水	木	金	備考
救急	担当医	担当医	担当医	担当医	担当医	午前・午後(常勤医が交代で対応)
循環器内科	ひろしま けんいち 廣島 謙一	うえの ひかる 上野 光		よだ しゅんすけ 興田 俊介		火曜日:上野 午前・午後診療
					※非常勤	※午後のみ
消化器内科	みつおか ひろし 光岡 浩志	せのお たけまさ 妹尾 健正	みつおか ひろし 光岡 浩志	せのお たけまさ 妹尾 健正	みつおか ひろし 光岡 浩志	※午後、急患の場合はご相談ください。
		いしはら ひかる 石原 光	まるの ゆうき 丸野 裕季	いしはら ひかる 石原 光	まるの ゆうき 丸野 裕季	
肝臓内科	もりた ちえ 森田 千絵	はやしだ かずひろ 林田 一洋	もりた ちえ 森田 千絵	はやしだ かずひろ 林田 一洋	もりた ちえ 森田 千絵	
リウマチ科	ふるごう いさお 古郷 功	おおもと あや 大本 史	ふるごう いさお 古郷 功		ふるごう いさお 古郷 功	
血液内科		ひぐち まさかず 樋口 雅一		なかお ふみこ 中尾 文彦	ひぐち まさかず 樋口 雅一	※随時、急患はご相談下さい。
神経内科	うえはら たいら 上原 平			はやしりゅうたろう 林 隆太郎	もりた ちえ 林 史恵 (第2・第4)	※午後のみ(要予約)
一般内科	たつお ひろのぶ 龍尾 浩信		たつお ひろのぶ 龍尾 浩信	たつお ひろのぶ 龍尾 浩信		
	よこがわ せいいち 横川 省一				よこがわ せいいち 横川 省一	※午後のみ(要予約)
糖尿病内科	いまむら ひでき 今村 秀基	いまむら ひでき 今村 秀基		いまむら ひでき 今村 秀基		
呼吸器内科				ふじさわ のぶみつ 藤澤 伸光		日本呼吸器病学会専門医(非常勤)
外科	かめい たかふみ 亀井 隆史	たかはた しゅんいち 高畑 俊一	かめい たかふみ 亀井 隆史	おおはた よしひろ 大畑 佳裕	たかはた しゅんいち 高畑 俊一	手術日:月・水・金
	おおはた よしひろ 大畑 佳裕	たむら てつろう 田村 徹郎	じ み せいいちろう 自見 政一郎	じ み せいいちろう 自見 政一郎	たむら てつろう 田村 徹郎	検査日:火・木
			さだなが きょうこ 定永 匡子			※午後、急患の場合はご相談ください。
整形外科	ささき こうすけ 佐々木 宏介	担当医 (新患・急患)	ささき こうすけ 佐々木 宏介	担当医 (新患・急患)	ささき こうすけ 佐々木 宏介	手術日:火・木(午前・午後)
	ふじい あきお 藤井 陽生		ふじい あきお 藤井 陽生		ふじい あきお 藤井 陽生	:月・水・金(午後)
	たかはし むねゆき 高橋 宗志		たかはし むねゆき 高橋 宗志		たかはし むねゆき 高橋 宗志	検査日:月・水・金(午前)
婦人科	しん たけし 進 岳史	しん たけし 進 岳史	しん たけし 進 岳史	しん たけし 進 岳史	しん たけし 進 岳史	手術日:月 ※午後は予約のみ
	えがしら としひさ 江頭 稔久	えがしら としひさ 江頭 稔久 (再診のみ)	えがしら としひさ 江頭 稔久 (再診のみ)	えがしら としひさ 江頭 稔久	えがしら としひさ 江頭 稔久 (再診のみ)	※紹介患者は、月・木となります。 手術日:火・木 検査日:月・水・金(午後) 非常勤(第2・4木曜)
眼科	なかの さおり 中野 さおり	なかの さおり 中野 さおり	なかの さおり 中野 さおり	なかの さおり 中野 さおり	なかの さおり 中野 さおり	手術日:水曜(午後) 検査日:月・火(午後)
放射線科	しらいし なおたか 白石 直孝	しらいし なおたか 白石 直孝	しらいし なおたか 白石 直孝	しらいし なおたか 白石 直孝	しらいし なおたか 白石 直孝	CT・MRI(予約制) (中央放射線室:内線1111)
耳鼻咽喉科		非常勤		非常勤		
ドック	予約	予約	予約	予約	予約	

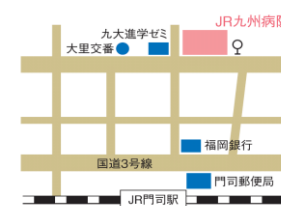
JR九州病院

〒800-0031

福岡県北九州市門司区高田2丁目1番1号

TEL (093) 381-5661

FAX (093) 381-1077



<http://www.jrkyushu.co.jp/hospital>

JR九州病院

検索

人間ドックがオンライン申込みできるようになりました。



編集後記

まだまだ暑い日が続きますが、みなさまいかがお過ごしでしょうか?

海や花火大会など夏ならではのレジャーを楽しみたいところですが、なかなか冷房の効いたお部屋から出るのが億劫です・・・。

水分をしっかり取って熱中症に気をつけながら、夏を乗り切りましょう♪

広報委員会