

想



睡眠時無呼吸症候群について
耳鼻咽喉科 桑野 隆史

- ・大腸ESDを開始しました！
消化器内科
- ・患者サポート相談窓口について

JR九州病院広報誌「そう」第39号



撮影者 : 浦田 和夫 (デジカメクラブ門司会員)
題名 : 夜空の精華
撮影場所 : 門司港ノーホーク広場
コメント : 大輪の花火を見て暑さも忘れしました。

17 盛夏

JR九州病院



睡眠時無呼吸症候群について

耳鼻咽喉科 桑野 隆史



睡眠時無呼吸症候群 (Sleep Apnea Syndrome: 以下SASと略記) は睡眠障害の1つに挙げられます。寝ている時のいびきや呼吸停止が主たる病態で呼吸停止は2分程度に及ぶことも珍しい事ではありません。簡単に言えば、睡眠の質に関わる病気で、脳が深く休めていない状態が睡眠中にずっと続いていることとなります。睡眠は質と時間の双方が重要であり、睡眠時間は十分に取っていても、SASが背景にあれば脳は十分な休息を取れていないこととなります。

SASがあると、日中の眠気や疲れの原因となり、車の運転や業務の形態によっては生命に関わるような大事故につながる可能性もあります。また、高血圧や糖尿病、心筋梗塞、脳梗塞といった疾患の発症や重症化の危険性が高まることも知られております。一般的には肥満の方がSASにかかりやすい傾向がありますが、痩せていても治療を受けておられる方が何人もいらっしゃいます。

当院では自宅で可能な簡易検査、1泊の入院で受けて頂く精密検査 (PSG) を行っております。どちらも痛みを伴うような検査ではありませんし、検査後1週間程度で結果のご報告ができます。「しっかり寝ているつもりなのに、日中とても眠い、疲れやすい」、「自分は何も感じないが家族から寝ているときに、いびきがひどい、息が止まっていると言われた」、こう言った事に思い当たる節のある方はこの検査を受けてみられることをお勧めいたします。

検査をご希望の方は、月・水・金の8:30~11:00にお越しください。(ご予約は不要です)

NEWS



消化器内科

8月より大腸ESDを開始しました！

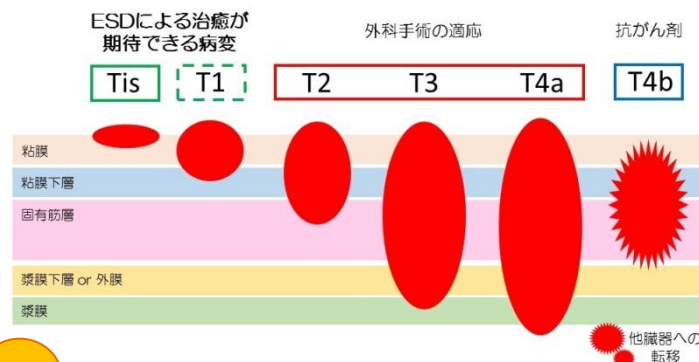
大腸癌は近年増加傾向にあり、男女合わせた罹患数で第1位となっています。進行癌は外科切除となりますが、浅い部分に留まる早期癌の一部には内視鏡による切除で治療可能な病変もあります。(図1)

粘膜内に留まる癌は転移の危険性がなく、内視鏡的切除のみでの完治が期待できます。粘膜を越えるものは転移の可能性がゼロでないため根治性を考えて追加の外科切除を要する場合がありますが、お腹を切らずに癌を治せる可能性があるというのは大きなメリットであると考えます。

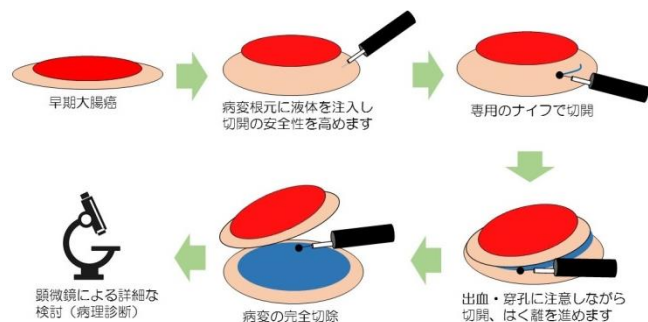
これまでの内視鏡的切除には大きさ等の制限がありましたが、より大きな病変を確実に切除するためにESDという方法が開発されました(図2)(2012年保険収載)。当科でも食道や胃でのESDをおこなってきましたが、2017年7月に施設認定を受け、8月より大腸においてもESDを開始しております。

ESDのメリットとして、大きさに制限がないこと、遺残のない確実な切除が可能であることがあげられます。同方法での豊富な経験をもつ常勤の内視鏡専門医が担当いたしますが、従来の方法に比べて切り口が大きくなるため、安全に配慮して5-7日間の入院期間を設けております。

今後も患者様の負担を最小限にすべく新しい治療を積極的に導入していきたいと考えております。



(図1) がんの深達度と治療法の選択



(図2) 大腸ESDの手順

患者サポート相談窓口のご案内

当院では、患者さんとそのご家族からの疾病に関する医学的な質問並びに生活上・入院上の不安など、さまざまなご相談に対応する窓口を設置しております。

専任の担当職員は、現在、看護師1名・社会福祉士1名・医療メディエーター2名体制で行っております。

窓口でお伺いした相談の内容によっては、専門的な知識を持つ各関連部門の担当者と連携を図り、早急に対応して参ります。

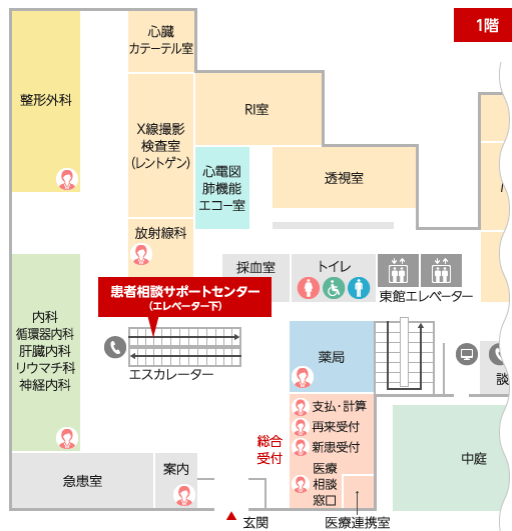
専任の担当職員は1階エスカレーター下の相談コーナー(右図参照)もしくは総合受付付近にありますので、ピンクの腕章をつけたスタッフを見かけましたら、お気軽にお声かけください。
※ご相談は無料です。

<前年度(下半期)の相談概要>

相談件数 392件

(内訳)

受診科相談236件、医療相談85件、
入院福祉相談19件、その他52件



◎相談内容 (例)

- ・今後、近くの診療所にかかりたいので、自宅付近の診療所を教えてください
- ・介護保険の手続きについて教えてください
- ・医療費を軽減する制度を教えてください
- ・退院後の生活が不安 など..

<担当者からの一言>

私たちは患者さんのお気持ちに少しでも寄り添い、安心した生活を送って頂けるよう全力でサポートさせていただきます。

相談を受けるだけの受け身の姿勢ではなく、院内でお困りの患者さんがいないか、細かなところまで目を向けられるよう、日々頑張っていきたいと思っております。

今後は、私どもをさらに知っていただき、より相談しやすい環境を整えていきたいと考えておりますので、どうぞ、よろしくお願いいたします。

※プライバシーの配慮について

ご相談いただいた内容に関しては、個人情報保護法に基づき適切に管理させて頂くことをお約束します。

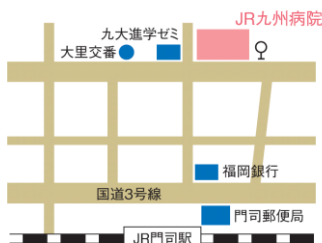
また、相談場所もご要望に応じ対応させていただくことも可能です。



		月	火	水	木	金	備 考
内 科	救急・一般	担当医	担当医	担当医	担当医	担当医	午前・午後(常勤医が交代で対応)
	循環器内科	ひろしま けんいち 廣島 謙一		まえだ たかお 前田 貴生	やすだ ゆういちろう 安田 雄一郎	まえだ たかお 前田 貴生	心力テ：木曜日
			うえの ひかり 上野 光				火曜日：上野、午前・午後診療
	消化器内科	みつおか ひろし 光岡 浩志	せのお たけまさ 妹尾 健正	みつおか ひろし 光岡 浩志	せのお たけまさ 妹尾 健正	みつおか ひろし 光岡 浩志	※午後、急患の場合はご相談ください。
			いしはら ひかる 石原 光	むらいし じゅんいち 村石 純一	いしはら ひかる 石原 光	むらいし じゅんいち 村石 純一	
	肝臓内科	もりた ちえ 森田 千絵	はやしだ かずひろ 林田 一洋	もりた ちえ 森田 千絵	はやしだ かずひろ 林田 一洋	もりた ちえ 森田 千絵	
	リウマチ科	ふるごう いさお 古郷 功	おおた ゆり 大田 友里	ふるごう いさお 古郷 功		ふるごう いさお 古郷 功	
	血液内科		ひぐち まさかず 樋口 雅一		なかお ふみひこ 中尾 文彦	ひぐち まさかず 樋口 雅一	※随時、急患はご相談下さい。
	神経内科	うえはら たいら 上原 平			はやし りゆうたろう 林 隆太郎	はやし ふみえ 林 史恵 (第2・第4)	※午後のみ(要予約)
	感染症 一般内科	たつお ひろのぶ 龍尾 浩信		たつお ひろのぶ 龍尾 浩信	たつお ひろのぶ 龍尾 浩信		
糖尿病内科	いまむら ひでき 今村 秀基	いまむら ひでき 今村 秀基	たかき かなこ 高木 可南子	いまむら ひでき 今村 秀基		高木:日本糖尿病学会専門医(非常勤)	
呼吸器内科				いまむら ひでき 藤澤 伸光		日本呼吸器病学会専門医(非常勤)	
外 科	午前	かめい たかふみ 亀井 隆史	たかはた しゅんいち 高畑 俊一	かめい たかふみ 亀井 隆史	おおはた よしひろ 大畑 佳裕	たかはた しゅんいち 高畑 俊一	手術日：月・水・金
		おおはた よしひろ 大畑 佳裕	かめだ ちづ 亀田 千津	じ み せいいちろう 自見 政一郎	じ み せいいちろう 自見 政一郎	かめだ ちづ 亀田 千津	検査日：火・木
乳腺外科	午前		たむら てつろう 田村 徹郎		たむら てつろう 田村 徹郎		※午後、急患の場合はご相談ください。
	午後		くりはら りえこ 栗原 理恵子		くりはら りえこ 栗原 理恵子		
整 形 外 科		ささき こうすけ 佐々木 宏介	担当医 (新患のみ)	ささき こうすけ 佐々木 宏介	非常勤 (新患のみ)	ささき こうすけ 佐々木 宏介	手術日：月・火・水・木・金
		きたむら けんじ 北村 健二		きたむら けんじ 北村 健二		きたむら けんじ 北村 健二	検査日：月・水・金(午後)
		つつい ともあき 筒井 知明		つつい ともあき 筒井 知明		つつい ともあき 筒井 知明	骨粗鬆症：月・水・金(午前)
婦 人 科	しん たけし 進 岳史	しん たけし 進 岳史	しん たけし 進 岳史	しん たけし 進 岳史	しん たけし 進 岳史		手術日：月曜日(午後) ※午後は予約のみ
泌 尿 器 科	えがしら としひさ 江頭 稔久	えがしら としひさ 江頭 稔久 (再来のみ)	えがしら としひさ 江頭 稔久 (再来のみ)	えがしら としひさ 江頭 稔久 (再来のみ)	えがしら としひさ 江頭 稔久 (再来のみ)		※紹介患者は、月・木となります。 手術日：火・木 検査日：月・水・金(午後) 非常勤(第2木曜)
眼 科	なかの さおり 中野 さおり	なかの さおり 中野 さおり	なかの さおり 中野 さおり (予約のみ)	なかの さおり 中野 さおり	なかの さおり 中野 さおり		手術日：水曜日(午後) 検査日：月・火(午後)
放 射 線 科	しらいし なおたか 白石 直孝	しらいし なおたか 白石 直孝	しらいし なおたか 白石 直孝	しらいし なおたか 白石 直孝	しらいし なおたか 白石 直孝		CT・MRI(予約制) (中央放射線室：内線1111)
耳 鼻 科	くわの たかし 桑野 隆史	非常勤	くわの たかし 桑野 隆史	非常勤	くわの たかし 桑野 隆史		※午後は急患対応
ド ッ ク	予約	予約	予約	予約	予約		



H29.7.28にJR九州病院のホームページがリニューアルしました！
随時更新して参りますので、ぜひご覧ください。



JR九州病院

〒800-0031 北九州市門司区高田2丁目1番1号

TEL (093) 381-5661 FAX (093) 381-1077

JR九州病院 ホームページ
<http://www.jrkyushu.co.jp/hospital>

JR九州病院

検索