

# 想

FRONT  
Voice

～C型慢性肝炎の抗ウイルス療法～

肝臓内科 主任医長 森田 千絵

特集 臨床工学技士の紹介

JR九州病院広報誌「そう」第33号

旬の味だより

～三種きのこの和風甘酢あんかけ～



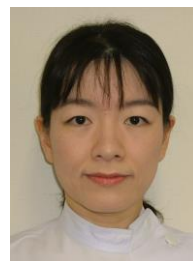
題名：英彦山の秋  
撮影：矢野 泰三（デジカメクラブ門司会員）  
撮影場所：大分県英彦山  
撮影者コメント：霊峰・英彦山の秋は早い、ひんやりとした  
空気の中で、紅葉は鮮やかな姿を見せてくれる。

## 15 初秋

JR九州病院



## 森田 千絵 肝臓内科 主任医長



C型慢性肝炎はC型肝炎ウイルス(HCV)の持続感染により起こる病気で、肝がんの原因の7割を占めます。肝臓は沈黙の臓器と呼ばれ、自覚症状がないまま病気が進行するため、ウイルス感染を早期発見して排除すること(抗ウイルス療法)が重要です。

C型慢性肝炎の抗ウイルス療法で長く使われてきたのは、「インターフェロン」というウイルスの増殖を抑える注射薬です。HCVには、遺伝子型または血清型で大きく分けて、インターフェロン治療が効きにくい「1型」と効きやすい「2型」の2つのタイプがあり、日本人のC型慢性肝炎の約7割は1型のウイルスを多く持っている(1型高ウイルス量)、治療の効きにくいタイプです。

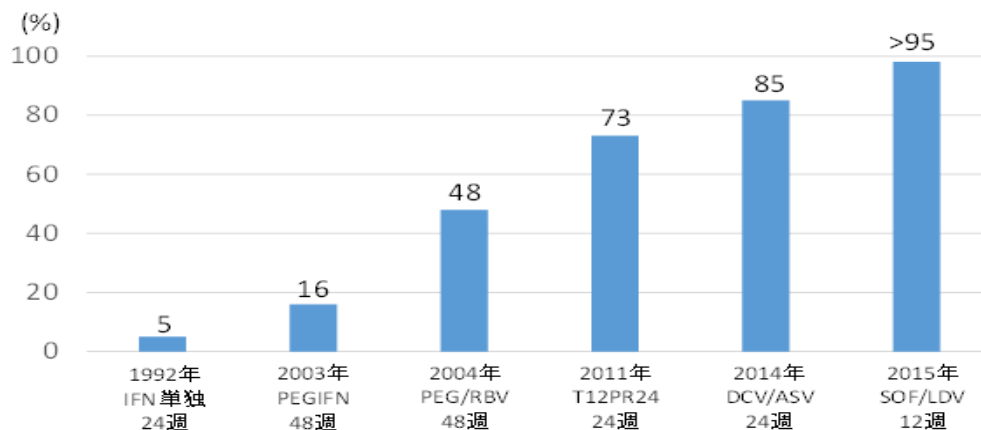
1型高ウイルス量のC型慢性肝炎では、インターフェロンのみでウイルスを完全に排除できる人は5%未満しかありませんでした。その後、注射の回数と量が少なくてすむ「ペグインターフェロン」という改良型インターフェロンの登場や、リバビリンという内服の抗ウイルス薬の併用で、HCVを排除できる割合は48%に増えました。

2011年、特異的抗ウイルス薬「DAA」(Direct Acting Antivirals)が登場しました。DAAは複数のウイルスに効くインターフェロンやリバビリンと違い、HCVだけに効く治療効果の高い内服薬です。テラプレビル(商品名テラビック)、シメプレビル(ソブリアード)、バニプレビル(バニヘップ)等があり、ペグインターフェロン・リバビリン24週間治療と共に12週間併用すると、ウイルス排除率は73~84%まで増えました。

2014年、インターフェロン注射をせずに2種類のDAAを内服するだけの「インターフェロンフリー療法」が登場し、副作用も少なく高い治療効果を発揮しています。ダクラタスビル(商品名ダクルインザ)とアスナプレビル(スンペブラ)は、24週間内服で治療が効きにくい1型高ウイルス量のHCVを85%近く排除します。2015年7月、2型ウイルスに対しソホスブビル(商品名ソバルデイ)が発売され、リバビリンと共に12週間内服でウイルス排除率は約97%です。9月には1型ウイルスに対しソホスブビルとレジパスビルの2つのDAAの合剤であるハーボニーが発売され、12週間内服により100%近い確率でウイルスを排除します。

現在、適切な治療によりC型肝炎ウイルス(HCV)は100%近く排除できます。気づかない間に肝硬変や肝がんにならないよう、まずは検査を受けて、HCVの感染がわかったらいつでも当科へご相談ください。

難治性(1型高ウイルス量)のC型肝炎ウイルスを排除できる割合



IFN: インターフェロン、PEG (IFN): ペグインターフェロン、RBV: リバビリン、T12PR24: テラプレビル+ペグインターフェロン+リバビリン、DCV: ダクラタスビル、ASV: アスナプレビル、SOF: ソホスブビル、LDV: レジパスビル



## ◎臨床工学技士って！？

病院には医師や看護師の他に、医薬品を適正に取り扱う薬剤師、X線・CT・MRIなどを扱う診療放射線技師、血液や尿検査・病理検査・心電図などの検査を行う臨床検査技師、リハビリテーションを行う理学療法士や作業療法士、言語聴覚士、栄養管理を行う管理栄養士、医療福祉相談を承る社会福祉士など様々な職種のスタッフが働いています。

臨床工学技士も医療職の1つで、ME(Medical Engineer)と呼ばれ、医療機器の進歩に伴い、医学的、工学的な知識を持つ専門職が必要となったために、1987年に制定された国家資格です。誕生して、今年で28年と他のコメディカルと比べ歴史が浅く一般への認知度はまだまだ低いです。現在約30,000人の臨床工学士が全国で活躍しています。

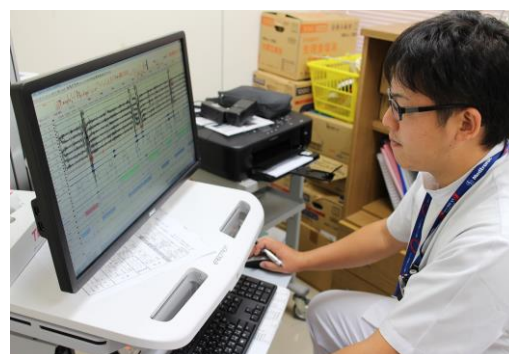
## ◎臨床工学技士の業務

名称の「工学」が示す通り、医療機器の管理はもちろん人口心肺・血液浄化・人口呼吸器・集中治療・内視鏡と多岐の業務に従事しています。

当院では2013年4月に臨床工学技士が初めて採用され、医療機器管理・人口呼吸器(呼吸療法サポートへの参加)・血液浄化・睡眠時無呼吸症候群の検査(PSG)を担当しています。最近では、腹水濾過濃縮再静注法・ラジオ波焼灼術の件数が増加し、装置の準備・操作を行っています。



人工呼吸器点検



睡眠時無呼吸症候群(PSG)解析

## ◎最後に

近年、医療はめざましい進歩をとげ、ほとんどの治療において医療機器は必須な存在となり臨床工学技士の活躍する舞台は増えてきています。これからも他職種の方々と連携し、チーム医療に貢献していきたいと考えております。

# 旬の味だより

この季節にピッタリのお料理をご紹介します♪

## 3種きのこの和風甘酢あんかけ



【1人あたりのカロリー】約179Kcal 塩分1.4g

### 材料(2人分)

・白身魚	2切れ	・玉ねぎ	60g	A	
・塩・こしょう	少々	・ピーマン	20g	・だし汁	120ml
・片栗粉	小さじ1	・人参	30g	・酢	おおさじ1
・あぶら	小さじ1	・玉ねぎ(すりおろし)	1/4個	・醤油	おおさじ1
・生しいたけ	30g	・小ねぎ	おこのみ	・みりん	おおさじ1
・しめじ	30g	・油	2g	・砂糖	小さじ2
・エリンギ	30g			・片栗粉	小さじ2

### 作り方

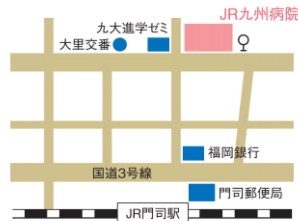
- ①Aを全て合わせておく
- ②軽く塩・こしょうした魚に片栗粉をまぶし、油をひいたフライパンで両面をカリット焼く。
- ③きのこ野菜は千切りにして、油をひいて炒める。
- ④火が通ったらAをよく溶かして流し入れ、一煮立ちさせる。
- ⑤②の上にあんをかけて、お好みで小ねぎを飾って完成です。

あんがかかるときの食材は魚の他に、豆腐、肉、卵でもアレンジ可フライパン料理です。食欲の秋！ですが、野菜ときのこの食物繊維で美味しく食べ過ぎ



JR九州病院 管理栄養士 渡辺 文音

## JR九州病院のご案内



〒800-0031 北九州市門司区高田2丁目1番1号

TEL (093) 381-5661

FAX (093) 381-1077

JR門司駅から徒歩10分/西鉄バス高田二丁目下車徒歩1分

JR九州病院 ホームページ

<http://www.jrkyushu-hospital.jp/>

JR九州病院

検索

### 【当院理念】

私たちJR九州病院は、安全で良質な医療サービスの提供を通じて、安心して暮らせる地域づくりに貢献します。

### 【当院基本方針】

1. 患者さんの安全と、安心できる医療環境の整備に努め、医学的根拠に基づいた良質な医療の提供を行います。
2. 患者さん、ご家族への説明と同意のもとに、患者さんの意思と権利を尊重した医療を行います。
3. 医療連携を通じ、地域に開かれた中核病院として、医療の充実に努めます。
4. 職員の相互理解とたゆまぬ研鑽を通じて、活気ある職場を目指します。
5. 医療資源の有効活用と健全な病院運営を行います。

## 編集後記

夏の暑さも和らぎ、過ごしやすい季節となりました。皆様いかがお過ごしでしょうか。

秋といえば、食べ物が美味しい季節です。秋刀魚や松茸、柿などなど旬の食べ物は栄養価も高く、体にいいと言われています。今秋たくさん美味しいものを食べて、体を動かし、健康管理に気をつけていきたいものです。

社会福祉士

玉井 千晶

想 (そう) 新緑(通巻33号)  
平成27年9月発行(季刊)  
発行人:林田 一洋(JR九州病院 院長)

JR九州病院 広報委員会「つばめ」  
副院長 亀井 隆史  
事務長 前田 秀作  
看護部 木村 法子、山下美優、真田 志乃  
薬剤科 室谷 斎  
中央放射線室 早野 瑞穂  
リハビリテーション室 笠 麻紗子、大島瑛美子  
中央検査室 有吉 大悟  
医療連携室 玉井 千晶  
総務課 藤木 泰治、吉田 利枝

編集・発行・印刷:JR九州病院  
北九州市門司区高田2丁目1番1号  
TEL 093-381-5661