

「第1回日田彦山線復旧会議」資料

平成30年4月4日

日田彦山線の概要



○延長 68.7km	○駅数 24駅
○沿革	
・明治32.7.10	田川伊田～豊前川崎間開通
・明治36.12.21	豊前川崎～西添田間開通
・大正4.4.1	石田～香春間開通
・昭和17.8.25	西添田～彦山間開通
・昭和21.9.20	大行司～夜明間が開通
・昭和31.3.15	彦山～大行司間が開通
・昭和31.11.19	城野～石田間が開通
・昭和32.10.1	香春～田川伊田間が開通

日田彦山線
68.7km

不通区間
添田～夜明
29.2km

凡例
● 駅
— 線路

被災状況

○平成29年九州北部豪雨に伴う災害箇所(日田彦山線 添田～夜明)



筑前岩屋駅構内 55k070付近



宝珠山～大鶴間 61k983竹本橋梁付近



被害件数	区間	主な被害内容
40件	添田 ～宝珠山 (福岡県)	<ul style="list-style-type: none"> ・第2彦山川橋梁 橋桁損傷、橋脚傾斜 ・第3彦山川橋梁 橋桁損傷 ・釈迦岳トンネル 土砂流入 ・筑前岩屋駅構内 土砂流入 ・大行司駅構内 切取崩壊及び駅舎崩壊 ・福井橋梁 盛土・軌道流失 ・その他土工設備、電気設備損傷
23件	宝珠山 ～夜明 (大分県)	<ul style="list-style-type: none"> ・竹本橋梁 橋桁損傷、橋脚傾斜 ・盛土流失 ・その他土工設備、電気設備損傷

単位:mm

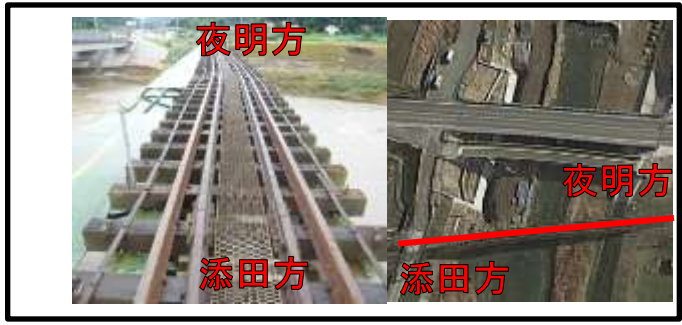
雨量計	期間降水量 (7/5～7/6)	日降水量		1時間あたり 最大降水量
		7/5	7/6	
添田	75	20	55	12
彦山	269	208	61	78
大行司	(280)	280	-	111
夜明	279	210	69	56

※大行司の雨量計は7/5(15:49)以降、計測不能

日田彦山線 (添田～夜明間) の主な橋梁の被災箇所



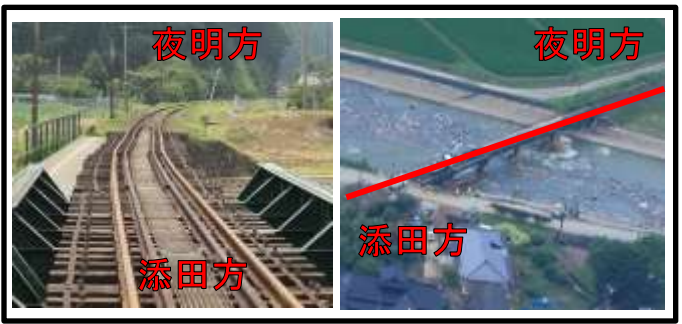
① 41k214付近 第2彦山川橋梁



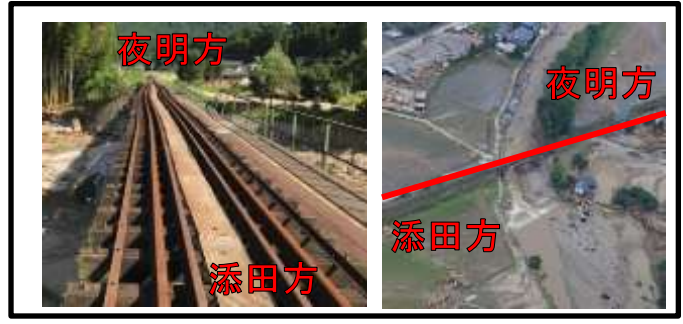
④ 61k085付近 福井橋梁



② 43k438付近 第3彦山川橋梁



⑤ 61k983付近 竹本橋梁



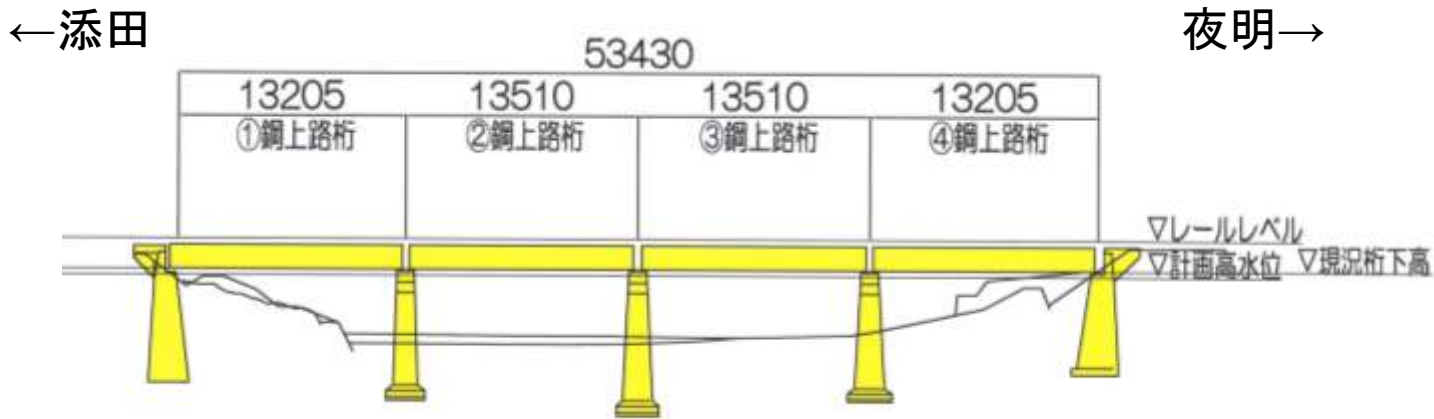
③ 55k018付近 平迫橋梁



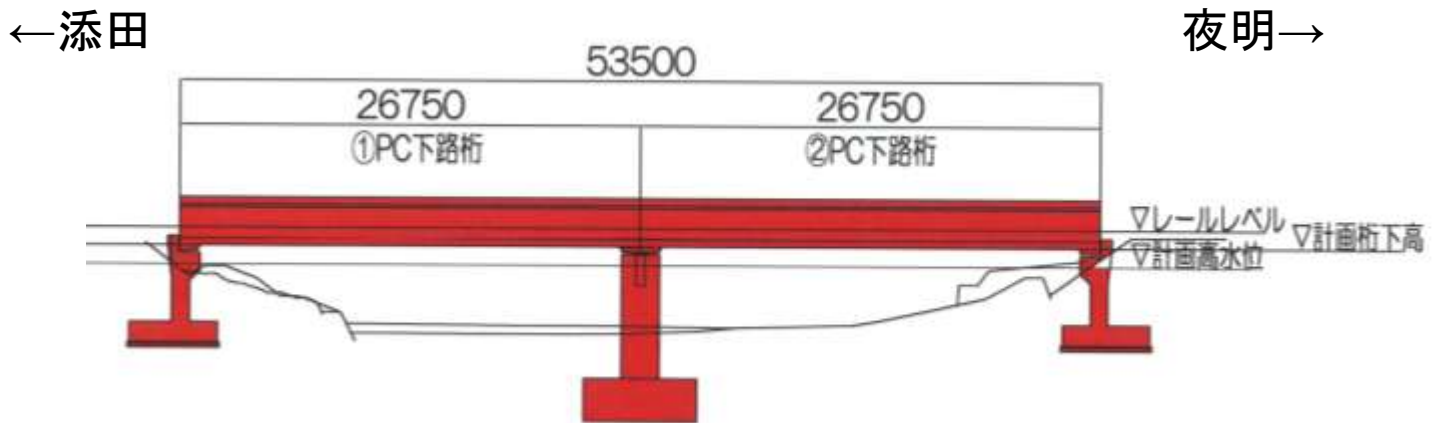
洪水に関する安全対策概要（第2彦山川橋梁）



《現況》



《架替案の場合》 鋼上路桁⇒PC下路桁に変更



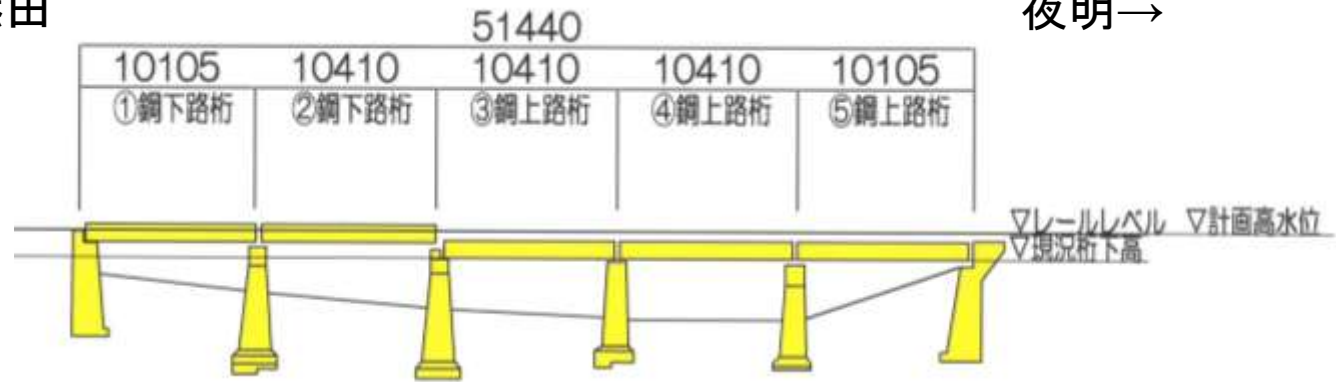
洪水に関する安全対策概要（第3彦山川橋梁）



《現況》

← 添田

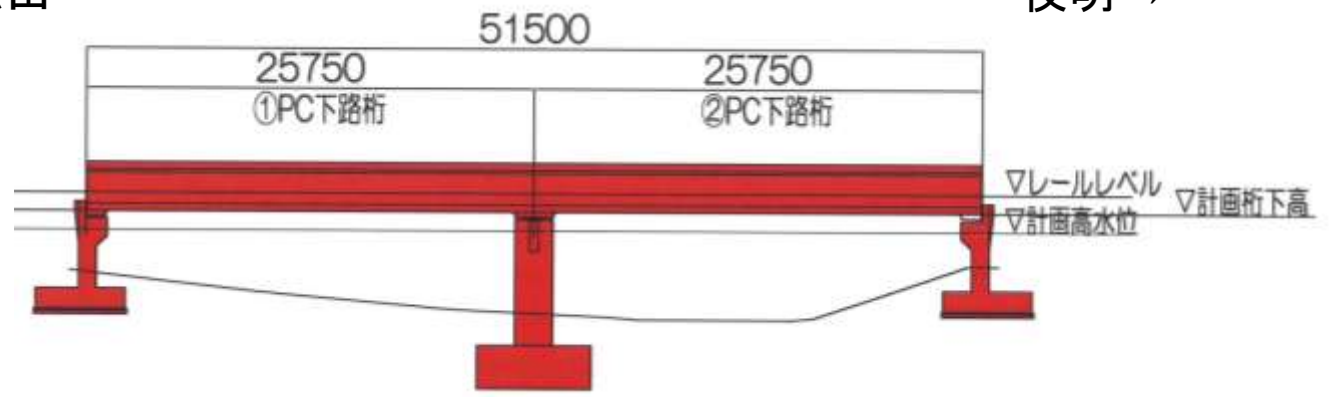
夜明 →



《架替案の場合》 鋼上路桁⇒PC下路桁に変更

← 添田

夜明 →



洪水に関する安全対策概要（平迫橋梁）



《 現況 》

← 添田

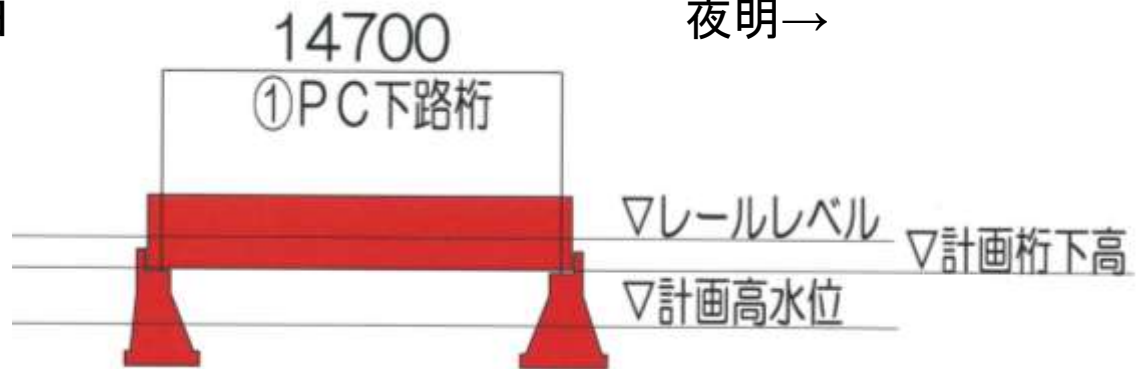
夜明 →



《 架替案の場合 》 RC単版桁⇒PC下路桁に変更

← 添田

夜明 →



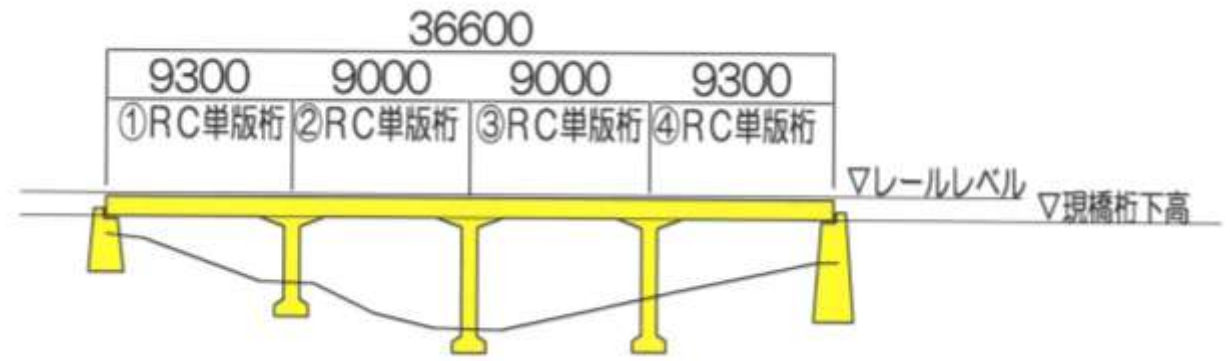
洪水に関する安全対策概要（福井橋梁）



《現況》

← 添田

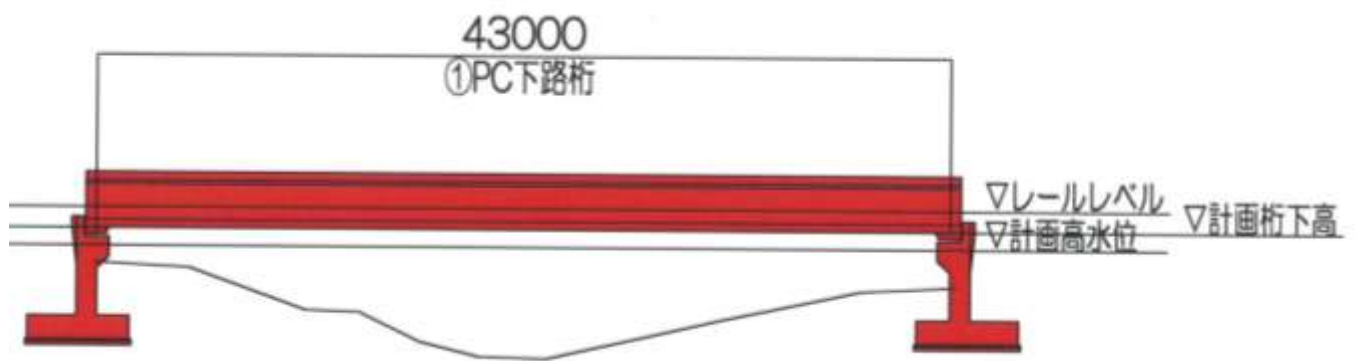
夜明 →



《架替案の場合》 RC単版桁⇒PC下路桁に変更

← 添田

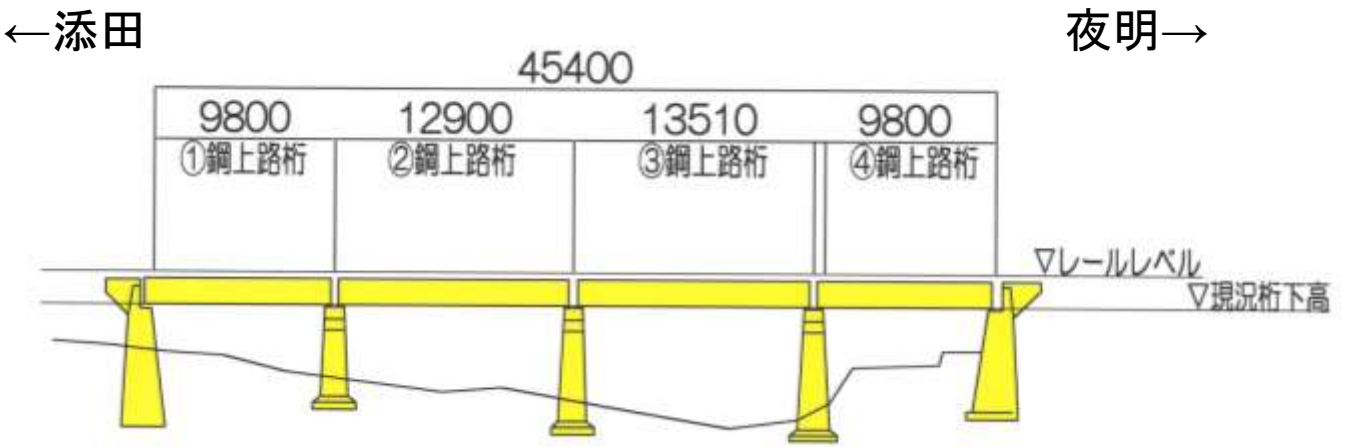
夜明 →



洪水に関する安全対策概要（竹本橋梁）



《 現況 》



《 架替案の場合 》 鋼上路桁⇒PC下路桁に変更

