



## 新幹線で福岡から人気のスイーツやパンをお届け！

「つばめマルシェ」は、九州新幹線の荷物輸送サービス「はやっ！便」を活用し、地域の“いいもの”をその日のうちに博多～熊本・鹿児島中央間でお届けする取り組みです。この度、約2ヶ月ぶりとなる「つばめマルシェ@熊本・鹿児島」の開催が決定！今回は、初夏を感じる和菓子や焼き立てクリームパン、本格ベーグルなど、福岡の人気店の「焼きたて」「できたて」「作りたて」の商品を新幹線で輸送し、熊本駅と鹿児島中央駅で販売します。また、2022年5月18日(水)には「はやっ！便」サービス(博多～鹿児島中央間)が開始1周年を迎えることから、その記念企画として、福岡のベーカリー3店舗による「めんたいフランスパン祭り」や、Instagramを使ったプレゼントキャンペーンも実施します。

5月18日(水)・19日(木)の2日間、熊本駅と鹿児島中央駅でたくさんのご来場をお待ちしております！



### 1. “つばめマルシェ”とは

九州新幹線を活用した荷物輸送で地域の逸品を運び、一日数時間だけ駅にオープンするマルシェです。九州各地の豊かな食材・こだわりの味で、食べる人もつくった人も元気になれるマルシェを目指しています。現在は博多駅・熊本駅・鹿児島中央駅で定期開催しており、熊本駅と鹿児島中央駅には、福岡の人気店の焼きたてパンやできたてのスイーツ等をお届けしています。

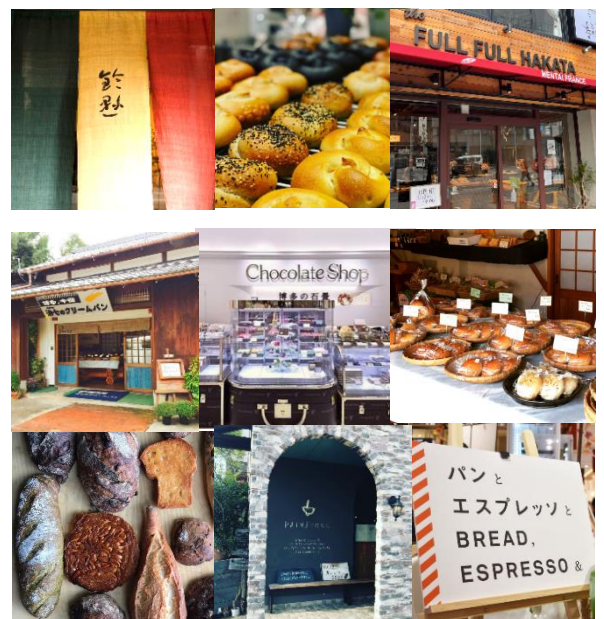
### 2. 今回の実施概要

#### <つばめマルシェ@熊本・鹿児島>

開催日時 5月18日(水)・19日(木)  
15時30分～ ※売り切れ次第終了  
開催場所 (熊本) 熊本駅みどりの窓口前  
(鹿児島) 鹿児島中央駅新幹線改札口前

#### <ご協力店舗>

鈴懸・治七のクリームパン・OKベーグル  
チョコレートショップ・パンストック・フルフル  
パンとエスプレッソと博多っつ  
※販売商品については別紙をご参照ください



### 3. プレゼントキャンペーンを実施します！

新幹線荷物輸送サービス「はやっ！便」開始1周年と、つばめマルシェ公式 Instagram のフォロワーがまもなく 2,000 人に到達することを記念し、つばめマルシェで大人気の DACOMECCA(ダコメッカ)さまの商品が抽選で当たるプレゼントキャンペーンを実施します。

#### ★プレゼント内容★

DACOMECCA(ダコメッカ)のスイーツパンセット

※内容お任せ・抽選で10名さま

#### ★応募方法★

- ① つばめマルシェ公式 Instagram をフォロー(すでにフォロワーの方もご参加いただけます)
- ② 5月31日(火)までの間に、Instagram にてつばめマルシェを“@メンション”またはハッシュタグ“#つばめマルシェ”をつけて投稿 ※投稿は何度でも可能です。

#### ★当選者発表★

ご当選者の方には、6月上旬に Instagram の DM にてお知らせいたします。

#### ★プレゼントのお受け取り★

6月28日(火)15:30~20:00の間に、熊本駅または鹿児島中央駅にてお受け取りください。

※この日時にお受け取りが可能な方のみ、ご当選とさせていただきます。

※お届け日の変更やご自宅等への配送は承ることができませんので、あらかじめご了承ください。



### 4. オンラインショップ【つばめマルシェお取り寄せっ！便】も好評実施中です。

従来の通信販売ではお取り寄せが難しい、日持ちの短いスイーツや焼きたてのパンなどを、新幹線や特急列車で運び、指定日にお取り寄せ(事前予約・駅でお受け取り)できるサービスです。主につばめマルシェにて販売した人気商品や、スタッフが厳選した“できたて”“焼きたて”にこだわった商品などを好評販売中です。(毎月第2金曜日は、鈴懸さまの和菓子の日♪)

オンラインショップ ▶ <https://jrk-kyushutabi.shop/html/page24.html>

オンラインショップは  
こちらから

#### <サービスのポイント>

- ① 今まで取り寄せできなかった「新鮮」「できたて」の商品を、その日のうちに運びます！
- ② お届け先・お渡し場所は、JR九州の駅の「みどりの窓口」です
- ③ 指定日にご注文分を一括して配送するため、送料が通常よりもお得！
- ④ オンラインでの事前決済のため、人気商品もお店に並ぶことなくラクラク受け取り！

#### <サービスの流れ>



### 5. 公式 Instagram のフォロー、鹿児島支社 LINE の友達追加をお願いします。

「つばめマルシェ」の開催情報や販売メニュー、お店のこだわりなどを発信しています。LINEでは合わせて鹿児島県内のイベント情報も発信中です。

公式 Instagram アカウント名:  
tsubame\_kyushu\_marche



鹿児島支社 LINE :  
@jr\_kagoshima



あなたのお荷物、  
即日運びます！

<https://www.jrkyushu.co.jp/train/nimotsu/>

JR九州 はやっ！便 検索



5月18日(水)・19日(木)の販売商品一覧

鈴懸



<鈴懸> 麩のもち、やめの濃い茶

つばめマルシェで毎回大人気の鈴懸様の和菓子。今回は、生麩で作った生地にしあんを包み、笹の葉で巻いた麩乃餅と、福岡の八女茶を使用した爽やかな味わいの八女乃濃茶を朝作りたてでお届けします。

<治七のクリームパン> クリームパン 6種類

ふわふわのパン生地に甘さ控えめでやわらかいクリームが詰まっています。「一度食べるとまた食べたくなる」クリームパン！ そんな大人気のクリームパンを“焼きたて”でお送りします。



Chocolate Shop



<OK ベーグル> ベーグル(マンハッタン・ごま) 他

アメリカ帰りの料理人が作る NY ベーグル専門店です。当日“出来立て”でご用意します！チョコレートとエスプレッソを練り込んだ「マンハッタン」をはじめ、人気3種類のベーグルを販売します。

<チョコレートショップ> 石畳ケーキ、SANQ SAND

ふんわりとした繊細な食感と、スポンジとムースが5層に織りなすコクのある甘さが大人気の看板商品「石畳ケーキ」。以前、つばめマルシェ@鹿児島で販売時、虜になっただお客さまも続出の人気ケーキをお届けします！

★「はやっ！便」1周年特別企画！“焼きたて”めんたいフランスパン祭り★

boulangerie  
pain stock

<パンストック>

国産小麦を中心に、安心して食べられる素材だけを使用し、高加水、低温長時間発酵が特徴の大人気ベーカリーです。パンストックのめんたいフランスは、外は端までカリカリ・中はもちもちでバターの香りも豊かな、食べ応え抜群の逸品です。



<フルフル>

小麦粉はすべて“国産小麦”を主原料としており、副原料もできるだけ添加物を抑えた自家製のものを使用しています。フルフルのめんたいフランスは、誕生から今年で20周年！こだわりのフランスパンとめんたいバターで作られる、お店の名物です。



パンと  
エスプレッソと  
博多っど

BREAD. ESPRESSO & HAKATA etc

<パンとエスプレッソと博多っど>

あおさ入りのフランスパンに、特製のめんたいクリームをのせて焼き上げられています。あおさの香りとお店特製の明太子がとてもよく合います。前回のマルシェで大人気だった商品を“焼きたて”でお届け！ ぜひご賞味ください。



協力：株式会社鈴懸さま、博多・今宿 治七のクリームパンさま、株式会社石村商店さま、有限会社チョコレートショップさま、株式会社パンストックさま、株式会社フルタパンさま、株式会社日と々とさま（本頁掲載順）