



#### 4. キャンペーンの見どころ

##### (1) 150年記念旅行商品

お客さまへの感謝の気持ちを込めて JR 各社の列車を乗り継いで日本縦断するツアーなどをご用意します。豪華列車や観光列車など話題性のある列車にご乗車いただき、鉄道に関係する博物館や史跡を行程に加えるなど、150年にちなんだ魅力ある旅行商品を各旅行会社から発売します。

JR 各社の列車や観光を存分にお楽しみいただける旅行商品を是非ご利用ください。



旅行商品で利用する列車（イメージ）

##### ○発売旅行会社

(株)JTB、(株)JTB メディアリテリング、(株)日本旅行、クラブツーリズム(株)、名鉄観光サービス(株)、(株)読売旅行、(株)新潟日報サービスネット、(株)阪急交通社、(株)ジェイアール東海ツアーズ、ビッグホリデー(株)、(株)フジトラベルサービス、T-LIFE ホールディングス(株)、(株)びゅうトラベルサービス、九州旅客鉄道(株)

※この他の旅行会社からも発売することがあります。

※旅行商品の詳細は各旅行会社から後日発表する予定です。

##### (2) 全国の鉄道のご利用を楽しんでいただける企画

お客さまに鉄道のご利用を楽しんでいただける企画として、専用の WEB アプリを利用したコンテンツをご用意します。

【開始時期】2022年4月28日（木）以降順次

【ご利用方法】



##### ① 鉄道開業150年 STATION STAMP (ステーション・スタンプ)

全国の JR の一部の駅で、150年を記念したデジタル版スタンプをご用意します。対象の駅を訪れると、ご自身のスマートフォンにデジタル版スタンプを記録することができます。

デザインは、150年にちなんで鉄道の歴史を感じていただけるような JR 各社の駅舎や魅力的な観光地などをモチーフにしています。

年間を通してお楽しみいただけるよう、季節ごとに新しいスタンプを追加します。（春は120駅、年間計480駅を予定）

1つからでも集めていただけますし、獲得数に合わせて素敵な特典もご用意します。

この機会に、全国の駅に足を運び、各沿線の魅力を楽しみながら集めてみてはいかがでしょうか。

※対象駅は専用の WEB アプリもしくはキャンペーン特設サイトの中でご案内します。



デジタル版スタンプ（イメージ）

※実際のスタンプとは

デザインが異なります。

## ② 鉄道開業 150 年 SOUND STORY (サウンド・ストーリー)

STATION STAMP (ステーション・スタンプ) 対象駅のうち、年間を通して特定の 18 駅だけで聴くことができる音声コンテンツをご用意します。鉄道開業時の横浜駅 (現在の桜木町駅) をはじめ、全国の駅を舞台とし、各地の歴史を感じていただけるような恋愛ドラマを予定しております。一駅完結ストーリーとなっていますので、お気軽にお楽しみください。

※春は以下の 9 駅が対象です。秋にさらに 9 駅を発表する予定です。

新函館北斗駅 (北海道)、桜木町駅 (神奈川県)、軽井沢駅 (長野県)、  
高山駅 (岐阜県)、三島駅 (静岡県)、大阪駅 (大阪府)、  
岡山駅 (岡山県)、下灘駅 (愛媛県)、門司港駅 (福岡県)

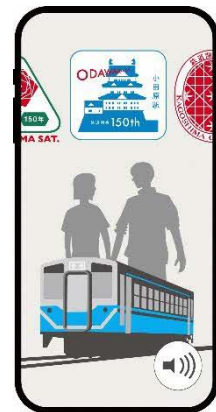
※取得いただいた音声コンテンツは、キャンペーン期間中であれば対象駅から移動してもお聴きいただけます。

JRグループ 鉄道開業 150 年記念

J-WAVE BITS&BOBS TOKYO SPECIAL

駅で会えたら。

過去にタイムスリップした「僕」が、  
そこで出会ったひとりの「女の子」に恋をした。  
全 18 篇でお送りする「SOUND STORY」です。



画面イメージ

### <声の出演>

	
長澤 樹 (ながさわ いつき)	井上 瑞稀 (いのうえ みずき)
2005 年 10 月 24 日生まれ。2020 年「破壊の日」で映画初出演。21 年フジテレビ系ドラマ「青の SP-学校内警察・嶋田隆平-」などに出演。現在、J-WAVE「BITS & BOBS TOKYO」にレギュラー出演。	2000 年 10 月 31 日生まれ。2009 年にジャニーズ事務所に入所し、現在ジャニーズ Jr. の人気グループ「HiHi Jets」のリーダーを務める。ドラマや映画、舞台などに加え、公式 YouTube チャンネルでも活躍の幅を広げている。

J-WAVE BITS&BOBS TOKYO とは

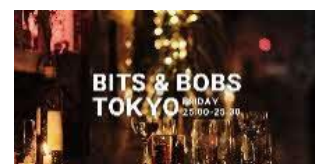
「BITS & BOBS」。それはイギリス英語でとるにたらないもの。でも人生を豊かにするのは意外とそういうものかもしれない。

クリエイティブ・ディレクター高崎卓馬が「BITS & BOBS」なものをお届けするラジオプログラム。

TOKYO を舞台にひとりの少女と、月替わりの豪華ゲストが様々な BITS & BOBS と出会うショートドラマ

東京の FM ラジオ局 J-WAVE (81.3FM) で毎週金曜 25:00~25:30 に放送中。

<https://www.j-wave.co.jp/original/bitsbobs/>





### (3) 鉄道開業 150 年記念「JR 全駅入場券」セット

JR6 社全駅（4,368 枚）の硬券タイプの入場券を発売します。

- 発売数 … 限定 250 セット（専用バインダー付き）
- 価格 … 70 万円（送料・消費税込）



#### 【お申し込み方法】

2022 年 5 月中旬より専用 WEB サイトにて受付します。

専用 WEB サイト：<https://www.jreast.co.jp/150th-nyujyoken/>

※2022 年 4 月 1 日（金）オープン予定。

※お電話・郵送での受付はございません。



入場券（イメージ）

#### ○その他

- ・発売セット数を超えるお申し込みをいただいた場合は抽選とさせていただきます。
- ・2022 年 10 月 14 日（金）以降、順次発送します。
- ・入場券の有効期間は 2022 年 10 月 14 日（金）から 2023 年 3 月 31 日（金）までとなります（各駅 1 回限り有効）。
- ・お支払方法などの詳細については専用 WEB サイトにて改めてお知らせします。
- ・セットに含まれる入場券の枚数は 2022 年 3 月 2 日現在のものであり、変更となる場合があります。

### 5. キャンペーン特設サイトの開設

キャンペーン特設サイトで、スペシャルムービーや各旅行会社が発売する 150 年記念旅行商品、全国の鉄道のご利用を楽しんでいただける企画の詳細をご紹介します。

○特設サイトオープン：2022 年 4 月 1 日（金）

○特設サイト URL：<https://railway150.jp>

キャンペーン特設サイト  
（イメージ）

その他、JR グループの Twitter 公式アカウント（@JRgroup\_cp）では、キャンペーン情報や JR 各社からのおすすめ情報などを随時配信予定です。



### 6. JR グループ協力による「トレたび」特設ページの開設

（株）交通新聞社が運営する鉄道・旅行情報サイト「トレたび」に特設ページを開設しています。特設ページでは、「鉄道開業 150 年」に関する情報のほか、今後の鉄道旅行の参考となる情報を発信します。

○特設ページ URL：[https://www.toretabi.jp/railway\\_info/tetsudo150.html](https://www.toretabi.jp/railway_info/tetsudo150.html)

### 7. その他

JR グループでは、お客さまに安心して鉄道をご利用いただくために、新型コロナウイルス感染症対策に関する取組みを実施しています。詳細は、各社のホームページをご覧ください。

ご旅行に際しては、新型コロナウイルス感染症の状況や政府・自治体の要請等を踏まえ、適切なタイミングをご判断いただきますようお願いいたします。

※本プレス内に記載の内容は変更になる可能性があります。